



**NATURE &
DECOUVERTES**

DIFFUSEUR D'HUILES ESSENTIELLES NEPTUNE

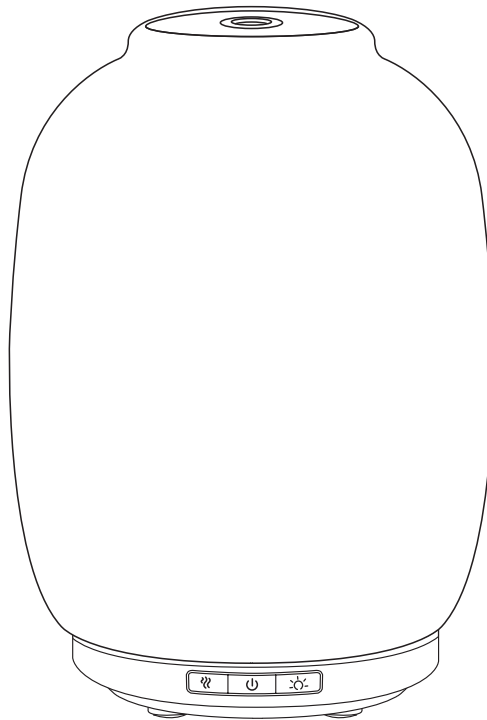
NEPTUNE ESSENTIAL OIL DIFFUSER

DIFFUSER FÜR ÄTHERISCHE ÖLE NEPTUNE

DIFUSOR DE ACEITES ESENCIALES NEPTUNO

DIFUSOR DE OLEOS ESSENCIAIS NEPTUNE

Réf. 15210320



Lire attentivement et conserver soigneusement ce mode d'emploi.
Please carefully read this manual and keep it in a safe place.
Lesen Sie diese Anleitung sorgfältig durch und bewahren Sie sie gut auf.
Lea detenidamente este manual y consérvelo en un lugar seguro.
Leia cuidadosamente este manual e guarde-o em local seguro.

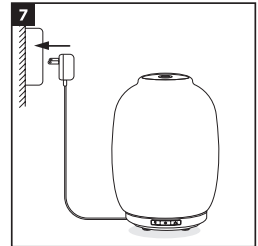
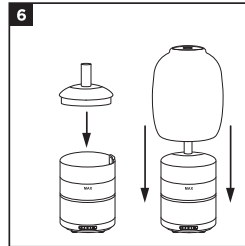
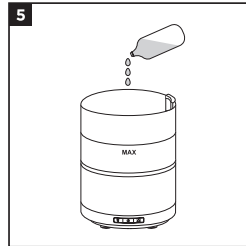
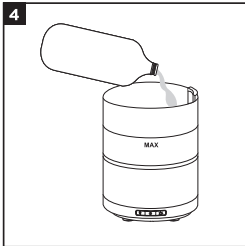
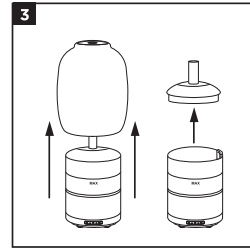
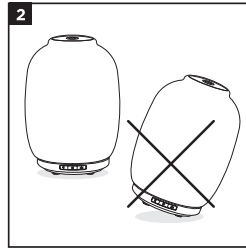
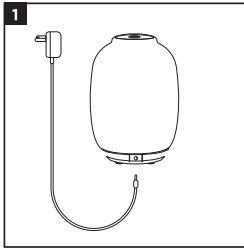
INSTRUCTIONS IMPORTANTES. À CONSERVER POUR USAGE ULTÉRIEUR : LIRE ATTENTIVEMENT

MISE EN GARDE

- Faites attention lorsque vous manipulez le diffuseur, le couvercle en verre est fragile et n'est pas fixé à la base en plastique. Il est donc nécessaire de tenir la base en plastique d'une main et de garder le couvercle en verre de l'autre.
- Cet appareil peut être utilisé par des enfants âgés d'au moins 8 ans et par des personnes ayant des capacités physiques, sensorielles ou mentales réduites ou dénuées d'expérience ou de connaissance, s'ils (si elles) sont correctement surveillé(e)s ou si des instructions relatives à l'utilisation de l'appareil en toute sécurité leur ont été données et si les risques encourus ont été appréhendés. Les enfants ne doivent pas jouer avec l'appareil. Le nettoyage et l'entretien par l'utilisateur ne doivent pas être effectués par des enfants sans surveillance.
- Uniquement pour diffusion d'ambiance, ne pas inhaler.
- Utiliser dans un environnement de 50°F à 85°F (=10°C à 30°C).
- L'appareil doit être utilisé uniquement avec l'alimentation fournie.
- Pour une maintenance optimale, utiliser de l'eau minérale en bouteille (ou du robinet).
- Veiller à ne pas dépasser la ligne indiquant le niveau d'eau maximum (120ml).
- Toujours verser l'eau avant d'ajouter l'extrait de parfum d'ambiance ou les huiles essentielles.
- Ne pas utiliser l'extrait de parfum d'ambiance ou les huiles essentielles purs sans eau.
- Une utilisation continue du diffuseur peut, à long terme, endommager le produit et raccourcir sa durée de vie.
- Débrancher l'appareil avant toute manipulation, entre autres de nettoyage ou de remplissage. Vider le réservoir quand l'appareil n'est pas en cours d'utilisation.
- Ne pas retirer le couvercle ni couvrir le diffuseur lorsque l'appareil est en marche.
- Renouveler fréquemment l'eau dans le réservoir afin d'éviter d'éventuelles salissures pouvant endommager l'appareil.
- Nettoyer le réservoir d'eau chaque semaine. Ne pas utiliser de produits chimiques (comme des acides, des alcalins, etc.) ni de détergents corrosifs pour nettoyer l'appareil.
- Ne pas immerger l'appareil.
- Si de l'eau s'infiltré dans l'appareil, débrancher immédiatement le diffuseur et laisser sécher à l'air libre pendant 3 jours minimum avant de le réutiliser.

Le fabricant n'est pas responsable des dommages causés par une mauvaise utilisation.

PREPARATION DU DIFFUSEUR



- 1** Insérer l'embout de l'adaptateur dans l'entrée DC-jack située à l'arrière de la base du diffuseur.
- 2** Placer le diffuseur sur une surface plane et stable, éloigné du bord.
- 3** Enlever le couvercle en verre du diffuseur et le couvercle interne.
- 4** Remplir le réservoir d'eau minérale (eau en bouteille ou du robinet) sans dépasser la ligne indiquant le niveau d'eau maximum - 120ml.
- 5** Ajouter ensuite quelques gouttes d'huiles essentielles (3 à 6 gouttes) ou de parfum d'ambiance (3 à 7 gouttes).
- 6** Replacer délicatement le couvercle interne et le couvercle en verre sur la base du diffuseur
- 7** Brancher l'adaptateur à une prise de courant.

FONCTIONNEMENT

⏻ Bouton Marche/Arrêt - bouton du milieu :

1. Appuyez une fois sur le bouton ON/OFF pour allumer le diffuseur et démarrer la diffusion continue (volume de diffusion le plus élevé : 30ml/h).
2. Appuyez une deuxième fois pour faire fonctionner le diffuseur pendant 60 minutes. Après ces 60 minutes, le diffuseur s'éteindra automatiquement.
3. Appuyez une troisième fois pour enclencher la diffusion cyclique. L'appareil diffusera par intervalles de 30 secondes on, 30 secondes off pendant 120 minutes. Après ces 120 minutes, le diffuseur s'éteindra automatiquement.
4. Appuyez une quatrième fois sur le bouton ON/OFF pour éteindre complètement le diffuseur.

Bouton lumière - bouton de gauche :

1. Appuyez une fois sur le bouton afin d'enclencher la lumière d'ambiance.
2. Appuyez une deuxième fois pour choisir la couleur d'ambiance de votre choix.
3. Appuyez une troisième fois pour éteindre la lumière.

Si vous souhaitez utiliser l'appareil comme une lampe (et pas de diffusion) il vous suffit d'appuyer uniquement sur le bouton lumière. Ne pas appuyer précédemment sur le bouton Marche/Arrêt.

Volume d'intensité de diffusion - bouton de droite :

1. Pour le volume de diffusion intermédiaire, appuyez une fois sur le bouton (22 ml/h)
2. Pour le volume de diffusion le plus faible, appuyez une seconde fois sur le bouton (15 ml/h)
3. Pour le volume de diffusion le plus élevé, appuyez une troisième fois sur le bouton (30 ml/h)

Quand le niveau d'eau est trop bas ou à zéro, the diffuseur s'arrête automatiquement. Pour le redémarrer normalement, ajouter de l'eau en suivant les étapes de « préparation du diffuseur ».

ENTRETIEN

Il est conseillé de changer fréquemment l'eau dans le réservoir et de nettoyer le diffuseur une à deux fois par semaine, surtout si vous souhaitez changer l'arôme à diffuser.



1. Éteindre et débrancher l'appareil.
2. Ôter les couvercles et déverser l'eau du réservoir. Vider l'eau dans la direction opposée à la sortie d'air, ne pas vider l'eau dans la sortie d'air : ceci endommagerait le diffuseur.
3. Nettoyer l'intérieur du diffuseur avec un tissu doux et un peu d'eau. Si besoin, utiliser un peu de vinaigre blanc fortement dilué. Ne pas utiliser de détergent corrosif. Frotter délicatement le disque en céramique avec un coton-tige en veillant à ne pas le rayer.

COMMENT REPARER VOTRE DIFFUSEUR

En cas de panne ou de casse, des pièces détachées sont disponibles !
Rapprochez-vous de votre enseigne ou du site internet Nature & Découvertes pour consulter la liste.

CARACTERISTIQUES TECHNIQUES

- Modèle : NA-401-120
- Puissance entrée : AC 100-240V, 50/60Hz
- Puissance sortie : DC24V 500mA
- Durée de vie du disque en céramique : +/- 3000 heures
- Capacité : 120ml
- Dimensions : Ø 9,8 cm x H 15,1 cm
- Recommandé pour une surface de : 30m²

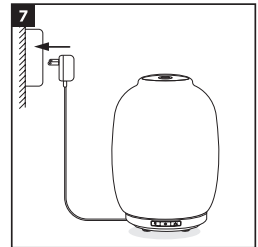
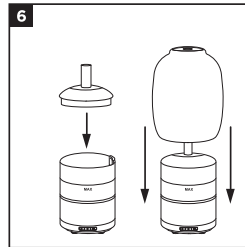
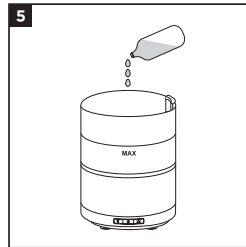
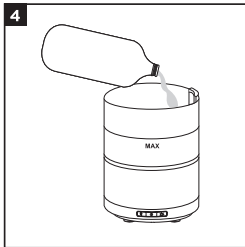
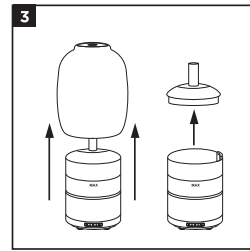
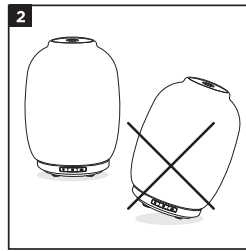
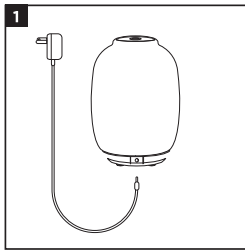
PLEASE CAREFULLY READ THIS MANUAL AND KEEP IT IN A SAFE PLACE

WARNING

- Be careful while handling the diffuser, the glass cover is fragile and is not attached to the plastic base. It is therefore necessary to hold the plastic base with one hand and to keep the glass cover in the other.
- This appliance can be used by children aged from 8 years and above and persons with reduced physical, sensory or mental capabilities or lack of experience and knowledge if they have been given supervision or instruction concerning use of the appliance in a safe way and understand the hazards involved. Children shall not play with the appliance. Cleaning and user maintenance shall not be made by children without supervision.
- Only to be used for ambiance diffusion purpose, do not inhale.
- Use in an environment between 50°F and 85°F (= 10°C and 30°C).
- The appliance is only to be used with the power unit supply provided with the appliance.
- For optimal maintenance, use mineral water (bottled or tap water).
- Do not exceed the maximum water level (120 ml).
- Always pour the water before adding essential oils or home fragrance.
- Do not use pure essential oils, nor home fragrances without water.
- The appliance is only to be used with the recommended vaporizing medium. The use of other substances may give rise to a toxic or fire risk.
- Continuous use of the diffuser may, in the long term, damage the product and shorten its lifespan.
- Unplug the appliance before any manipulation such as cleaning or filling operations for example. Empty the tank when the appliance is not in use.
- Do not remove the lid or cover the diffuser when the appliance is in use.
- Change frequently the water in the tank to avoid any dirt building up that may damage the appliance.
- Clean the water tank every week. Do not use chemical products (such as acids, alkaline, etc.) or any corrosive detergents to clean the appliance.
- Do not immerse.
- In case of water infiltrations into the appliance, unplug the diffuser immediately and leave it to dry for at least 3 days before reusing it.

The producer is not responsible for damages caused by wrong use of device.

PRECAUTIONS FOR USE



- 1** Insert the adaptor's connector into the DC jack input at the back of the base of the diffuser.
- 2** Place the diffuser on a flat and stable surface and away from the edge.
- 3** Remove the diffuser's outer and inner cover.
- 4** Pour mineral water (bottled or tap water) into the water tank up to the maximum level indicated (120 ml).
- 5** Add a few drops of essential oils (3-6 drops) or home fragrances (3-7drops) to the water tank.
- 6** Replace the inner cover and the outer cover on the diffuser.
- 7** Plug the adaptor into the appropriate outlet.

WORKING

⏻ ON/OFF button - Middle button:

1. Press the ON/OFF button once to turn on the device and start the continuous diffusion (highest mist volume diffusion: 30 ml/h)
2. Press twice to operate the diffuser for 60 minutes. After these 60 minutes, it will stop automatically.
3. Press a third time to start the cyclic diffusion. The device will operate for 30 seconds and stop for 30 seconds during 120 minutes. After that, the device will automatically stop.
4. Press a fourth time on the ON/OFF button to switch completely the diffuser OFF.

💡 Light button - Right button:

1. Press once to start the color changing ambiance.
2. Press a second time to select the color ambiance of your choice.
3. Press a third time to turn off the lights.

If you want to use the device as a lamp with the light (and no diffusion) press firstly on the Light button and do not press on the ON/OFF button.

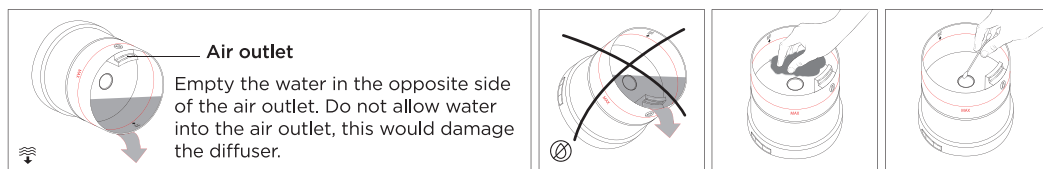
Mist volume – Left button:

1. Press once to get the middle mist volume diffusion (22 ml/h)
2. Press a second time to get the lowest mist volume diffusion (15ml/h)
3. Press a third time to get the highest mist volume diffusion (30 ml/h)

When the water level in the tank is too low or at zero, the diffuser stops automatically. To go back to a normal working, top the water up by following the « Precautions for use » steps.

MAINTENANCE

You are advised to change the water frequently in the tank and clean the diffuser once or twice a week, particularly if you want to change the fragrance to be diffused.



1. Turn the appliance off and unplug it.
2. Remove the covers and empty the water on the opposite side of the air outlet. Do not empty the water in the air outlet, this would damage the diffuser.
3. Clean the diffuser water tank using a soft damp cloth. If needed, use a little white vinegar strongly diluted. Do not use corrosive detergents. Carefully rub the ceramic disc with a cotton bud being careful not to scratch it.

HOW TO REPAIR YOUR DIFFUSER

In case of breakdown or breakage, spare parts are available! Contact your nearest Nature & Découvertes store or check the list online on Nature & Découvertes website.

TECHINAL SPECIFICATIONS

- Model: NA-401-120
- Input power supply : AC 100-240V, 50/60Hz
- Output power supply : DC24V 500mA
- Ceramic disc lifespan: +/- 3000 hours
- Tank capacity: 120 ml
- Dimensions (approx) : Ø 9,8 cm x H 15,1 cm
- Recommended for a surface of: 30 m²

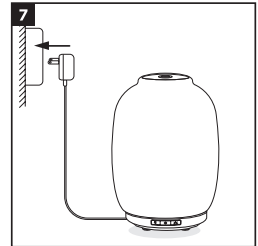
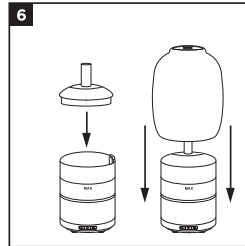
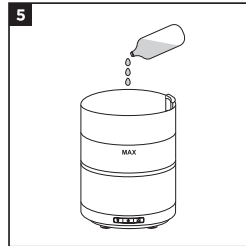
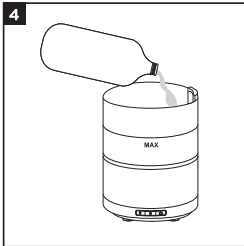
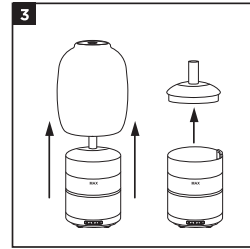
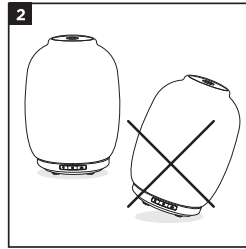
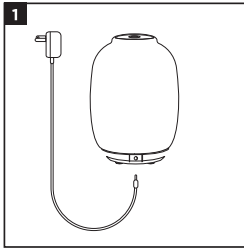
LESEN SIE DIESE ANLEITUNG SORGFÄLTIG DURCH UND BEWAHREN SIE DIESE GUT AUF

ACHTUNG

- Seien Sie vorsichtig beim Umgang mit dem Diffusor, die Glasabdeckung ist zerbrechlich und nicht an der Kunststoffbasis befestigt. Es ist daher notwendig, den Kunststoffsockel mit einer Hand zu halten und die Glasabdeckung in der anderen Hand zu halten.
- Dieses Gerät darf auch von Kindern ab 8 Jahren und Menschen mit eingeschränkten körperlichen, sensorischen oder geistigen Fähigkeiten oder mangelnder Erfahrung und Kenntnissen benutzt werden, wenn sie dabei beaufsichtigt werden oder Anweisungen über die sichere Benutzung des Geräts bekommen haben und die mit der Benutzung einhergehenden Gefahren verstehen. Das Gerät ist kein Spielzeug. Kinder dürfen das Gerät nur unter Beaufsichtigung reinigen und benutzen.
- Betriebstemperatur: 10 bis 30 °C
- Das Gerät darf nur mit dem Netzgerät betrieben werden, das dem Gerät beiliegt.
- Für den optimalen Betrieb Mineralwasser verwenden (aus der Flasche oder dem Wasserhahn). Den Höchstwasserstand (120 ml) nicht überschreiten. Vor dem Zugabe von ätherischen Ölen oder Raumparfüm immer erst das Wasser einfüllen.
- Niemals reines ätherisches Öl oder Raumparfüm ohne Wasser einfüllen.
- Das Gerät darf nur mit dem empfohlenen Verdampfungsmittel betrieben werden. Bei der Verwendung anderer Mittel kann Vergiftungs- oder Brandgefahr bestehen.
- Der Dauerbetrieb des Diffusors kann langfristig zu Schäden am Produkt und einer Verkürzung seiner Lebensdauer führen.
- Vor der Ausführung manueller Handlungen wie Reinigung oder Befüllung den Netzstecker des Geräts aus der Steckdose ziehen. Das Wasserreservoir leeren, wenn das Gerät nicht benutzt wird.
- Den Deckel oder die Abdeckung des Diffusors nicht entfernen, wenn das Gerät in Betrieb ist.
- Das Wasser im Reservoir regelmäßig austauschen, um zu verhindern, dass sich Schmutz ansammelt und das Gerät beschädigen kann.
- Das Wasserreservoir wöchentlich reinigen. Für die Reinigung des Geräts keine chemischen Produkte (zum Beispiel Säuren, Basen usw.) oder aggressiven Reinigungsmittel verwenden. Das Gerät nicht ins Wasser tauchen.
- Falls Wasser in das Gerät eindringt, sofort den Stecker des Diffusors ziehen und das Gerät vor der nächsten Benutzung mindestens 3 Tage trocknen lassen.

Der Hersteller haftet nicht für Schäden, die durch eine falsche Bedienung des Geräts entstehen.

VOR DER BENUTZUNG



- 1** Stecken Sie den Aufsatz des Adapters in die DC-Eingangsbuchse auf der Unterseite des Zerstübers.
- 2** Stellen Sie den Zerstübers auf eine ebene und stabile Fläche, vom Rand entfernt, auf.
- 3** Nehmen Sie den äußeren und inneren Deckel des Zerstäubers ab.
- 4** Füllen Sie den Wasserbehälter mit mineralwasser (Leitungswasser oder aus der Flasche) auf. Achten Sie darauf den Höchstfüllstand von 120ml nicht zu überschreiten.
- 5** Geben Sie anschließend ein paar Tropfen ätherische Öle (3 bis 6 Tropfen).
- 6** Legen Sie nun den äußeren und inneren Deckel wieder auf die Zerstäuberbasis. Bitte beachten Sie dabei, dass der Deckel nur aufgelegt wird und nicht befestigt werden kann.
- 7** Verbinden Sie den Adapter mit einer Netzsteckdose.

BETRIEB

⏻ EIN / AUS (mittlere Taste):

1. Drücken Sie einmal die EIN / AUS-Taste, um den Sender einzuschalten und mit dem beduften zu beginnen (maximale Diffusionsstärke: 30 ml/h).
2. Drücken Sie ein zweites Mal, um den Diffusor 60 Minuten lang zu betreiben. Nach 60 Minuten wird der Diffusor automatisch ausgeschaltet.
3. Drücken Sie ein drittes Mal, um den zyklischen Rundruf zu starten. Das Gerät sendet in Abständen von 30 Sekunden und 30 Sekunden für 120 Minuten. Nach diesen 120 Minuten schaltet sich der Diffusor automatisch aus.
4. Drücken Sie die ON / OFF-Taste ein viertes Mal, um den Diffusor vollständig auszuschalten

☀️ Licht (rechte Taste):

1. Drücken Sie einmal, um die Farbwechselumgebung zu starten.
2. Drücken Sie ein zweites Mal, um die gewünschte Farbumgebung auszuwählen.
3. Drücken Sie ein drittes Mal, um die Beleuchtung auszuschalten.

Wenn Sie das Gerät als Lampe mit Licht (und ohne Streuung) verwenden möchten, drücken Sie zuerst die Taste Licht und nicht die Taste ON / OFF.

🌀 Diffusionsstärke (linke Taste):

1. Drücken Sie für die mittlere Diffusionsstärke einmal die Taste (22 ml/h)
2. Drücken Sie die Taste für die niedrigste Diffusionsstärke ein zweites Mal (15 ml/h)
3. Drücken Sie für die höchste Sende- Diffusionsstärke die Taste ein drittes Mal (30 ml/h)

Ist die verbleibende Wassermenge im Behälter zu gering oder ist der Behälter vollständig leer, schaltet sich der Diffuser automatisch ab. In diesem Fall das Wasser auffüllen und dabei die Schritte unter "Sicherheitshinweise" beachten.

PFLEGE

Das Wasser im Reservoir sollte regelmäßig ausgetauscht und der Diffuser ein- bis zweimal wöchentlich gereinigt werden, insbesondere vor dem Wechseln des zu verdampfenden Duftstoffes.



1. Das Gerät ausschalten und den Stecker ziehen.
2. Die Abdeckungen abnehmen und das Wasser in Pfeilrichtung über die der Luftöffnung gegenüberliegende Seite ausgießen.
3. Das Wasserreservoir des Diffusers mit einem feuchten weichen Lappen reinigen. Keine aggressiven Reinigungsmittel verwenden! Die Keramikplatte vorsichtig mit einem Wattestäbchen sauberreiben, ohne sie zu zerkratzen.

WIE KANN ICH MEINEN DIFFUSOR REPARIEREN?

Für den Fall eines Defektes oder einer Beschädigung sind Ersatzteile erhältlich! Wenden Sie sich an Ihre Handelskette oder besuchen Sie die Website von Nature & Découvertes, um die Liste einzusehen.

TECHNISCHE DATEN

- Modell : NA-401-120
- Eingangsspannung:: AC 100-240V, 50/60Hz
- Ausgangsspannung: DC24V 500mA
- Lebensdauer der Keramikplatte: +/- 3000
- Fassungsvermögen des Wasserreservoirs: 120ml
- Maße : Ø 9.8 cm x H 15.1 cm
- Empfohlen für Räume bis: 30m²

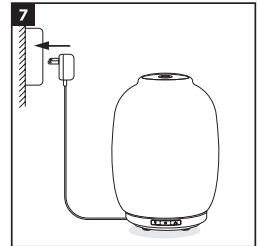
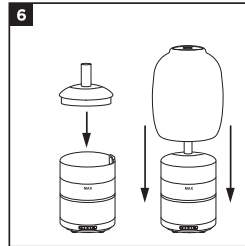
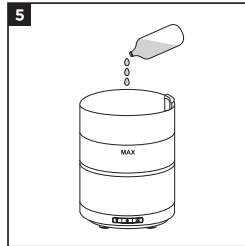
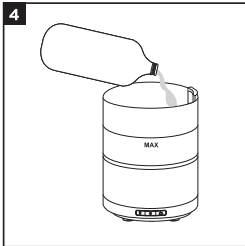
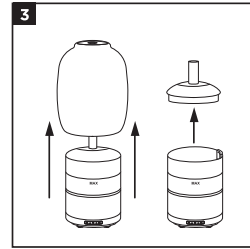
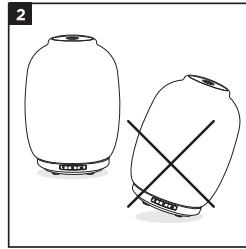
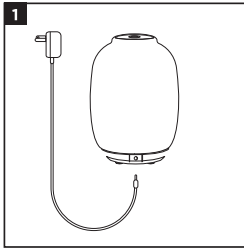
INSTRUCCIONES IMPORTANTES. MANTENGA PARA USO FUTURO: LEA CUIDADOSAMENTE

ADVERTENCIA

- Tenga cuidado al manipular el difusor, ya que la tapa de cristal es frágil y no está sujeta a la base de plástico. Por lo tanto, debe sujetar la base de plástico con una mano y sujetar la tapa de cristal con la otra.
- Este aparato lo pueden utilizar niños a partir de 8 años, así como personas con capacidades físicas, sensoriales o mentales reducidas, o sin experiencia ni conocimientos, siempre que cuenten con supervisión o se les hayan dado instrucciones sobre el uso seguro del aparato y entiendan los peligros que entraña. Los niños no deben jugar con el aparato. Las tareas de limpieza y mantenimiento no deberán ser realizadas por niños sin supervisión.
- El aparato se debe utilizar únicamente como difusor de ambiente; no se debe inhalar.
- Utilice el aparato en un ambiente entre 50 y 85 °F (= entre 10 y 30 °C).
- El aparato se debe utilizar exclusivamente con la fuente de alimentación suministrada.
- Para conseguir un mantenimiento óptimo, utilice agua mineral (agua embotellada o del grifo).
- No supere el nivel máximo de agua (120 ml).
- Siempre debe verter el agua antes de añadir aceites esenciales o fragancias domésticas.
- No utilice aceites esenciales puros ni fragancias domésticas sin agua.
- Este dispositivo solamente debe utilizarse con el medio de vaporización recomendado. El uso de otras sustancias podría ocasionar peligros de intoxicación o incendio.
- A largo plazo, un uso continuado del difusor podría dañar el producto y acortar su vida útil.
- Desenchufe el aparato antes de manipularlo, por ejemplo, para limpiarlo o para llenarlo. Vacíe el recipiente cuando el aparato no se esté utilizando.
- No quite la tapa ni cubra el difusor mientras se esté utilizando.
- Cambie con frecuencia el agua del depósito para evitar que se acumule suciedad que pueda dañar el aparato.
- Limpie el depósito de agua todas las semanas. No utilice productos químicos (como sustancias ácidas, alcalinas, etc.) ni detergentes corrosivos para limpiar el aparato.
- No sumerja el aparato.
- En caso de que entre agua en el aparato, desenchufe el difusor de inmediato y deje que se seque durante 3 días como mínimo antes de volver a usarlo.

El fabricante no se responsabiliza de los daños causados por un uso incorrecto del dispositivo.

PRECAUCIONES DE USO



- 1** Introduzca el conector del adaptador en la entrada de la toma DC que se encuentra en la parte trasera de la base del difusor.
- 2** Coloque el difusor sobre una superficie plana y estable, alejado del borde.
- 3** Quite las tapas exterior e interior del difusor.
- 4** Vierta agua mineral (agua embotellada o del grifo) en el depósito de agua, hasta el nivel máximo indicado (120 ml).
- 5** Añada al depósito de agua unas gotas de aceites esenciales (3-6 gotas) o de fragancias domésticas (3-7 gotas).
- 6** Vuelva a colocar las tapas interior y exterior del difusor.
- 7** Enchufe el adaptador a la toma correspondiente.

FUNCIONAMIENTO

🔌 Botón ON/OFF - Botón del centro:

1. Pulse el botón ON/OFF una vez para conectar el dispositivo e iniciar la difusión continua (difusión máxima de volumen de nebulización: 30 ml/h).
2. Pulse dos veces para que el difusor funcione durante 60 minutos. Una vez transcurridos los 60 minutos, se detendrá automáticamente.
3. Pulse una tercera vez para iniciar la difusión por ciclos. El dispositivo funcionará durante 30 segundos y se detendrá 30 segundos durante 120 minutos. Una vez transcurrido ese tiempo, el dispositivo se detendrá automáticamente.
4. Pulse el botón ON/OFF una cuarta vez para apagar por completo el difusor.

Botón de luz - Botón derecho:

1. Presione una vez para iniciar el cambio de color de ambiente.
2. Presione una segunda vez para seleccionar el ambiente de color de su elección.
3. Presione una tercera vez para apagar las luces.

Si quiere utilizar el dispositivo como lámpara con una luz cálida (y sin difusión), en primer lugar pulse el botón de luz y no pulse el botón ON/OFF.

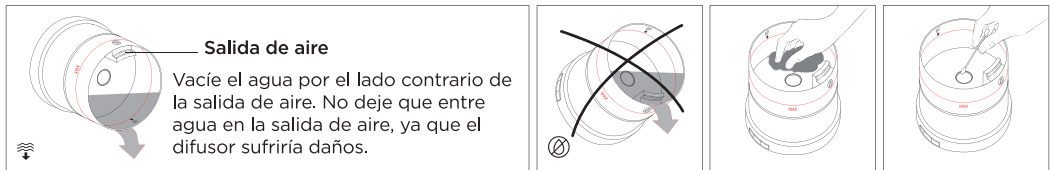
Volumen de nebulización - Botón izquierdo:

1. Pulse una vez para ajustar la difusión de volumen intermedio de nebulización (22 ml/h).
2. Pulse una segunda vez para ajustar la difusión de volumen más bajo de nebulización (15 ml/h).
3. Pulse una tercera vez para ajustar la difusión de volumen máximo de nebulización (30 ml/h).

Cuando el nivel de agua del depósito está demasiado bajo o a cero, el difusor se detiene automáticamente. Para volver a un funcionamiento normal, rellene el agua siguiendo los pasos del apartado «Precauciones de uso».

MANTENIMIENTO

Le recomendamos que cambie el agua del depósito con frecuencia y que limpie el difusor una o dos veces por semana, sobre todo si quiere cambiar la fragancia del difusor.



1. Apague el aparato y desenchúfelo.
2. Quite las tapas y vacíe el agua por el lado contrario de la salida de aire. No vacíe el agua por la salida de aire, ya que el difusor sufriría daños.
3. Limpie el depósito de agua del difusor con un paño suave y húmedo. Si fuera necesario, utilice un poco de vinagre blanco muy diluido. No utilice detergentes corrosivos. Frote el disco de cerámica con un algodón, con cuidado, para no rayarlo.

REPARACIÓN DEL DIFUSOR

En caso de avería o rotura, hay piezas sueltas disponibles. Póngase en contacto con su comercio Nature & Découvertes más cercano o consulte la lista en línea en el sitio web Nature & Découvertes.

ESPECIFICACIONES TÉCNICAS

- Modelo: NA-401-120
- Alimentación de entrada: AC 100-240 V, 50/60 Hz
- Alimentación de salida: DC 24 V 500 mA
- Vida útil del disco de cerámica: +/- 3000 horas
- Capacidad del depósito: 120 ml
- Dimensiones (aproximadas): Ø 9,8 cm x 15,1 cm de altura.
- Recomendación para una superficie de 30 m²

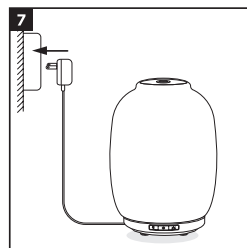
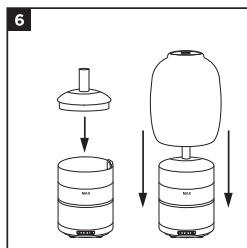
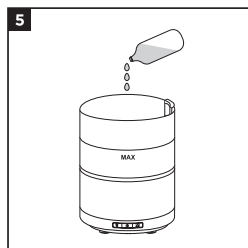
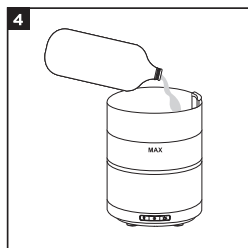
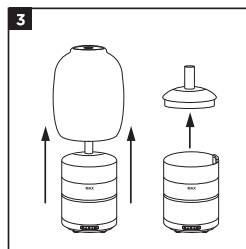
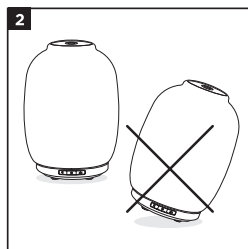
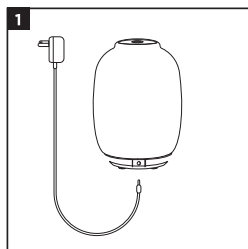
INSTRUÇÕES IMPORTANTES. MANTENHA O USO FUTURO: LEIA CUIDADOSAMENTE

AVISO

- Tenha cuidado ao manusear o difusor, a tampa de vidro é frágil e não está presa à base de plástico. Portanto, é necessário segurar a base de plástico com uma mão e manter a tampa de vidro na outra.
- Este aparelho pode ser utilizado por crianças com idade igual ou superior a 8 anos e que tenham capacidades físicas, sensoriais ou mentais reduzidas ou falta de experiência e conhecimento caso tenham supervisão ou tiverem recebido instruções quanto ao uso do aparelho de forma segura e compreenderem os riscos envolvidos. As crianças não devem brincar com o aparelho. A limpeza e manutenção por parte do utilizador não devem ser efetuadas por crianças sem supervisão.
- Utilizar apenas como difusor ambiente, não inalar.
- Utilizar num ambiente com temperatura entre 10 °C e 30 °C (= 50 °F e 85 °F).
- O aparelho deve ser utilizado apenas com a fonte de alimentação fornecida com o aparelho.
- Para uma manutenção ideal, utilize água mineral (engarrafada ou água da torneira).
- Não exceda o nível máximo de água (120 ml).
- Coloque sempre a água antes de adicionar óleos essenciais ou fragrância doméstica.
- Não utilize óleos essenciais puros nem fragrâncias domésticas sem água.
- O aparelho só deve ser utilizado com o meio de vaporização recomendado. A utilização de outras substâncias pode dar origem a um risco tóxico ou de incêndio.
- A utilização contínua do difusor pode, a longo prazo, danificar o produto e encurtar a vida útil.
- Desligue o aparelho antes de qualquer manipulação, como operações de limpeza ou recarga, por exemplo. Esvazie o depósito quando o aparelho não estiver em uso.
- Não retire a tampa nem cubra o difusor quando o aparelho estiver em utilização.
- Mude frequentemente a água no depósito para evitar a acumulação de sujidade que possa danificar o aparelho.
- Limpe o tanque de água a cada semana. Não utilize produtos químicos (como ácidos, alcalinos, etc.) nem quaisquer detergentes corrosivos para limpar o aparelho.
- Não mergulhe.
- Em caso de infiltrações de água no aparelho, desligue imediatamente o difusor e deixe-o secar durante pelo menos 3 dias antes de o voltar a utilizar.

O fabricante não é responsável por danos causados por uma utilização incorreta do dispositivo.

PRECAUÇÕES DE UTILIZAÇÃO



- 1** Introduza o conector do adaptador na entrada da tomada DC na parte traseira da base do difusor.
- 2** Coloque o difusor numa superfície plana e estável e longe da borda.
- 3** Remova a tampa externa e interna do difusor.
- 4** Despeje água mineral (engarrafada ou água da torneira) no tanque de água até ao nível máximo indicado (120 ml).
- 5** Adicione algumas gotas de óleos essenciais (3-6 gotas) ou fragrâncias domésticas (3-7 gotas) no depósito de água.
- 6** Substitua a tampa interna e a tampa externa do difusor.
- 7** Conecte o adaptador na tomada adequada.

FUNCIONAMENTO

⏻ Botão ON/OFF - Botão do meio:

1. Pressione o botão ON/OFF uma vez para ligar o dispositivo e iniciar a difusão contínua (maior difusão de volume de névoa: 30 ml/h)
2. Pressione duas vezes para operar o difusor durante 60 minutos. Após esses 60 minutos, este para automaticamente.
3. Pressione uma terceira vez para iniciar a difusão cíclica. O dispositivo funciona durante 30 segundos e para durante 30 segundos, durante 120 minutos. Depois disso, o dispositivo para automaticamente.
4. Pressione uma quarta vez o botão ON/OFF para desligar completamente o difusor.

Botão de luz - botão direito:

1. Pressione uma vez para iniciar o ambiente de mudança de cor.
2. Pressione uma segunda vez para selecionar o ambiente de cor de sua escolha.
3. Pressione uma terceira vez para desligar as luzes.

Se quiser utilizar o dispositivo como uma lâmpada com luz quente (e sem difusão) pressione primeiro o botão Luz e não pressione o botão ON/OFF.

Volume de névoa - botão esquerdo

1. Pressione uma vez para obter a difusão do volume médio da névoa (22 ml/h)
2. Pressione uma segunda vez para obter a menor difusão de volume de névoa (15 ml/h)
3. Pressione uma terceira vez para obter a maior difusão de volume de névoa (30 ml/h)

Quando o nível da água no tanque estiver muito baixo ou a zero, o difusor para automaticamente. Para retomar o funcionamento normal, encha de água seguindo as etapas de «Precauções de utilização».

MANUTENÇÃO

Recomenda-se que mude a água frequentemente no depósito e limpe o difusor uma ou duas vezes por semana, especialmente se pretender alterar a fragrância a ser difundida.



1. Desligue o aparelho e desligue a tomada.
2. Remova as tampas e esvazie a água no lado oposto da saída de ar. Não esvazie a água na saída de ar, isso danificaria o difusor.
3. Limpe o tanque de água do difusor usando um pano macio e húmido. Se necessário, utilize vinagre branco fortemente diluído. Não utilize detergentes corrosivos. Esfregue cuidadosamente o disco de cerâmica com um cotonete, com cuidado para não o arranhar.

COMO REPARAR O DIFUSOR

Em caso de avaria ou quebra, as peças de reposição estão disponíveis! Contacte a loja Nature & Découvertes mais próxima ou consulte a lista no site da Nature & Découvertes.

ESPECIFICAÇÕES TÉCNICAS

- Modelo: NA-401-120
- Alimentação elétrica: AC 100-240 V, 50/60 Hz
- Saída de alimentação elétrica: DC 24 V 500 mA
- Vida útil do disco de cerâmica: +/- 3000 horas
- Capacidade do tanque: 120 ml
- Dimensões (aprox.): Ø 9,8 cm x A 15,1 cm
- Recomendado para uma superfície de: 30 m²

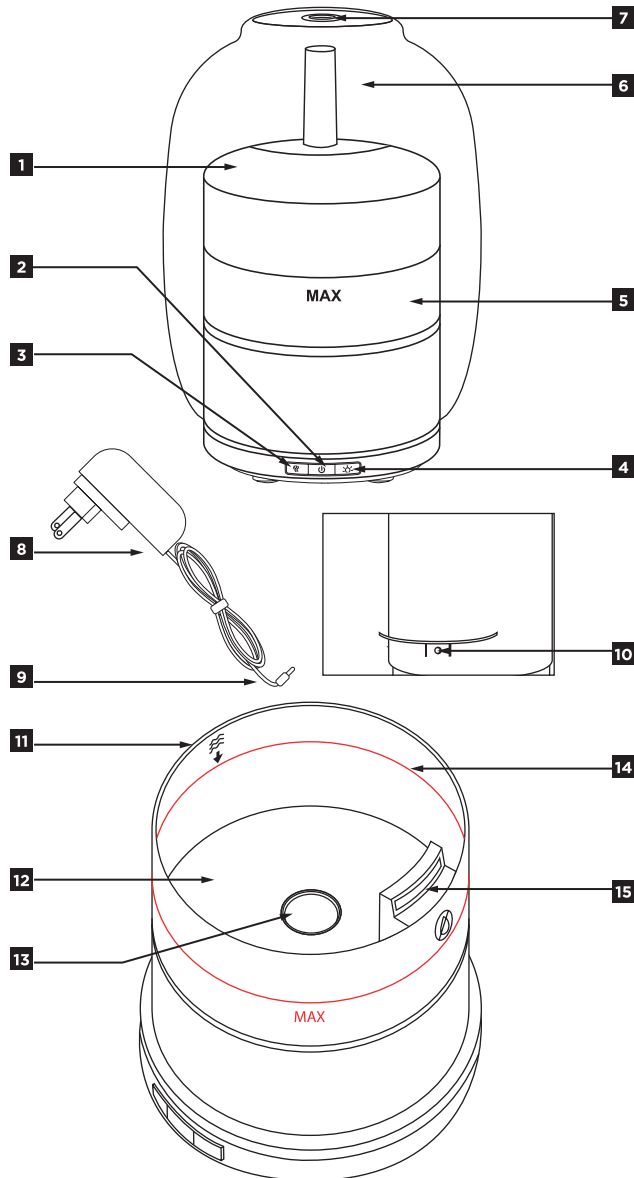
DETAILED DIAGRAM OF THE COMPONENTS

SCHEMA DETAILLE DES COMPOSANTS

DETAILLIERTE KOMPONENTEN SCHEMA

GRÁFICO DETALLADO DE LAS PIEZAS

DIAGRAMA DETALHADO DOS COMPONENTES



- 1** Couvercle intérieur détachable
Removable inner cover
Abnehmbare innere Abdeckung
Tapa interior extraíble
Tampa interna amovível
- 2** Bouton ON/OFF
ON/OFF button
Ein-/Aus-Taste
Botón ON/OFF
Botão ligar/desligar
- 3** Volume de diffusion
Mist Volume
Vernebelungsmenge
Volumen de nebulización
Volume de névoa
- 4** Lumière
Light
Licht
Luz
Luz
- 5** Base
Base
Basis
Base
Base
- 6** Couvercle
Cover
Deckel
Tapa
Tampa
- 7** Sortie de la brume
Mist Outlet
Dampföffnung
Salida de nebulización
Saída de névoa
- 8** Adaptateur AC/DC
AC/DC adaptor
AC/DC Adapter
Adaptador AC/DC
Adaptador AC/DC
- 9** Embout
Connector
Stecker
Conector
Conector
- 10** Entrée DC-jack/adaptateur
DC-jack / adaptor input
DC-Buchse Eingang / Adapter
Entrada de toma DC / adaptador
Entrada DC-jack/adaptador
- 11** Sortie d'eau
Water outlet
Wasseraustrittsöffnung
Salida de agua
Saída de água
- 12** Réservoir d'eau
Water tank
Wasserreservoir
Depósito de agua
Tanque de água
- 13** Disque céramique
Ceramic disc
Keramikscheibe
Disco de cerámica
Disco cerâmico
- 14** Ligne de niveau d'eau maximum
Line marking the maximum water level
Maximaler Wasserstand
Línea que indica el nivel máximo de agua
Linha de marcação do nível máximo de água
- 15** Sortie d'air
Air outlet
Luftöffnung
Salida de aire
Saída de ar

Nature & Découvertes
11 rue des Etangs Gobert
78000 Versailles (France)
www.natureetdecouvertes.com
N°service client : +33(0)1 8377 0000



Conforme aux normes européennes.
Compliant with European standards.
Entspricht europäischen Normen.
Conforme con las normas europeas.
Em conformidade com as normas europeias.



Ce produit est destiné pour un usage en intérieur uniquement.
This product is intended for indoor use only.
Dieses Produkt ist ausschließlich für den Gebrauch in Innenräumen bestimmt.
Este producto está previsto para un uso exclusivo en interiores.
Este produto destina-se apenas a ser utilizado no interior.



Ce produit doit être collecté par une filière spécifique et ne doit pas être jeté dans une poubelle classique.
This product must be collected by a specialist service and must not be disposed of with household waste.
Dieses Produkt ist als Abfall einer gesonderten Verwertung zuzuführen und darf nicht über den regulären Hausmüll entsorgt werden.
Este producto debe ser recolectado por un sector específico y no debe ser lanzado en un contenedor convencional.
Este produto deve ser coletado por um setor específico e não deve ser jogado em um recipiente convencional.