

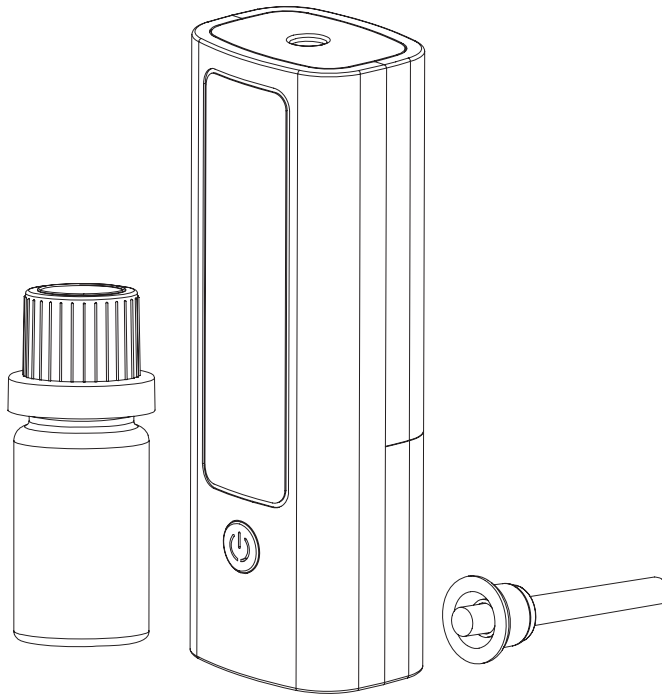


NATURE &
DECOUVERTES

DIFFUSEUR USB POUR FLACON D'HUILES ESSENTIELLES

USB ESSENTIAL OIL BOTTLE DIFFUSER
USB DIFFUSOR FÜR FLASCHE MIT ÄTHERISCHEM ÖL
DIFUSOR DE ACEITE DE ESENCIAS USB
DIFUSOR USB PARA FRASCO DE ÓLEO ESSENCIAL

Réf. 15211010



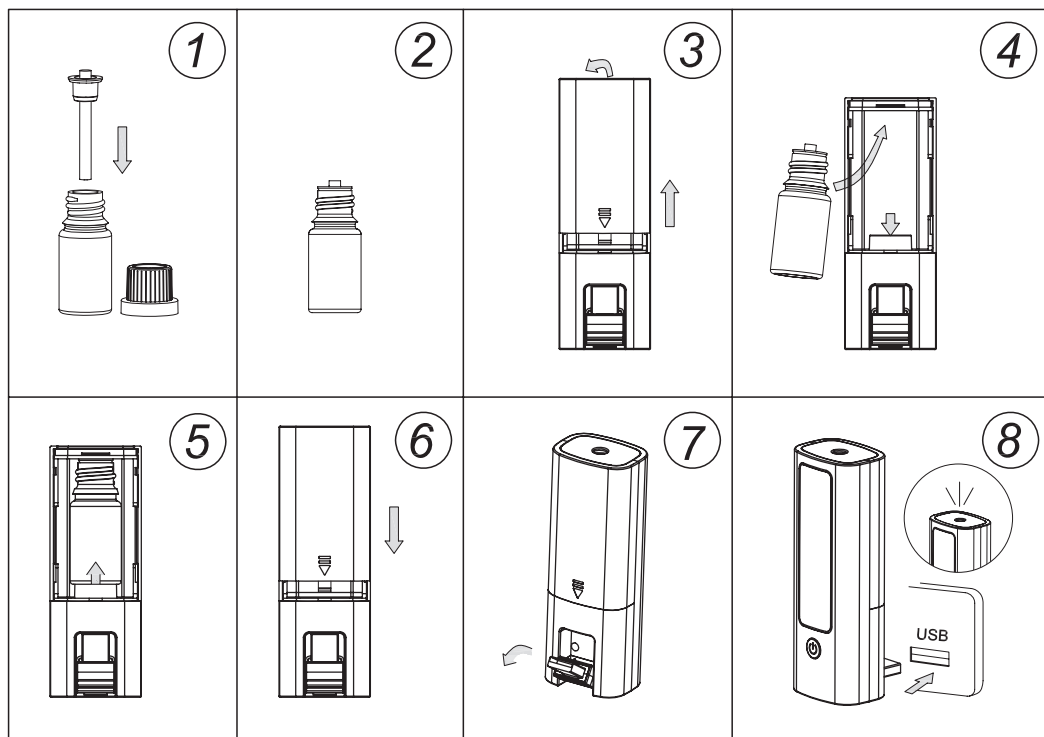
Lire attentivement et conserver soigneusement ce mode d'emploi.
Please carefully read this manual and keep it in a safe place.
Lesen Sie diese Anleitung sorgfältig durch und bewahre Sie sie gut auf.
Lea detenidamente este manual y guárdelo en un lugar seguro.
Leia atentamente este manual e guarde-o num local seguro.

INSTRUCTIONS IMPORTANTES. À CONSERVER POUR USAGE ULTÉRIEUR : LIRE ATTENTIVEMENT

AVERTISSEMENTS

- Cet appareil ne doit être utilisé qu'avec le moyen de vaporisation recommandé. L'utilisation d'autres substances peut entraîner un risque de toxicité ou d'incendie.
- Cet appareil peut être utilisé par des enfants âgés d'au moins 8 ans et par des personnes ayant des capacités physiques, sensorielles ou mentales réduites ou dénuées d'expérience ou de connaissance, s'ils (si elles) sont correctement surveillé(e)s ou si des instructions relatives à l'utilisation de l'appareil en toute sécurité leur ont été données et si les risques encourus ont été appréhendés.
- Les enfants ne doivent pas jouer avec cet appareil.
- Le nettoyage et l'entretien par l'utilisateur ne doivent pas être effectués par des enfants sans surveillance.
- Il ne doit être alimenté que par une très basse tension de sécurité correspondant au marquage sur l'appareil.
- En cours d'utilisation, maintenir le diffuseur en place.
- Retirer la bouteille d'huile essentielle du diffuseur lors de vos déplacements. Fermer la bouteille d'huile essentielle en veillant à ce que la partie interne du capuchon n'endommage pas le stick.
- N'utiliser que les huiles essentielles recommandées, ne pas utiliser de parfums ou d'essences de synthèse car cela pourrait endommager le diffuseur de manière irréversible.
- **⚠ Ne pas laisser le diffuseur dans la voiture en cas de forte chaleur.**

PRÉPARATION DU DIFFUSEUR



1-2 Retirer le capuchon compte-gouttes d'origine de la bouteille d'huile essentielle. Placer le support en plastique sur le stick et les insérer dans la bouteille d'huile essentielle. S'assurer que le stick dépasse de la bouteille de quelques millimètres (2-3 mm) pour avoir une diffusion optimale. Attendre quelques secondes que l'huile soit absorbée par le stick.

3-4 Retirer le capot arrière. Appuyer sur le bouton-poussoir interne. Insérer la bouteille d'huile essentielle dans le compartiment.

5-6 Replacer le capot arrière.

7 Déployer la prise USB située à l'arrière de l'appareil. Ajuster l'angle souhaité.

8 Brancher le diffuseur dans un port USB.

Retirer la bouteille d'huile du diffuseur lors de vos déplacements. Fermer soigneusement le flacon d'huile essentielle afin que la partie interne du capuchon n'endommage pas le stick.

NB : Si vous utilisez la mèche pour la première fois, cela peut prendre quelques secondes pour absorber l'huile. Si vous n'avez pas utilisé la bouteille et la mèche depuis un certain temps, retournez la bouteille afin que la mèche puisse réabsorber l'huile plus rapidement.

FONCTIONNEMENT

- ⏻ **Appuyer une fois : le voyant rouge est allumé**
2 courtes diffusions toutes les 10 secondes, pendant 20 minutes puis arrêt automatique.
- ⏻ **Appuyer une seconde fois : le voyant bleu est allumé**
2 courtes diffusions toutes les 30 secondes, pendant 30 minutes puis arrêt automatique..
- ⏻ **Appuyer une troisième fois : le voyant vert est allumé**
2 courtes diffusions toutes les 60 secondes, pendant 60 minutes puis arrêt automatique.
- ⏻ **Appuyer une quatrième fois pour éteindre le diffuseur.**

Vous pouvez éteindre l'appareil à tout moment en maintenant le bouton On/Off enfoncé pendant 3 secondes.

ENTRETIEN

LIRE ATTENTIVEMENT LES INSTRUCTIONS D'ENTRETIEN POUR UNE UTILISATION OPTIMALE :

Pour un fonctionnement optimal, le diffuseur doit être nettoyé fréquemment, une fois par semaine ou chaque fois que vous ressentez le besoin de le nettoyer si vous l'utilisez intensément.

1 / Nettoyage quotidien rapide : éteignez le diffuseur, retirez le flacon et nettoyez la plaque ultrasonique de l'intérieur et extérieur à l'aide d'un coton tige si des résidus d'huile sont présents.

2 / Nettoyage en profondeur rapide : éteignez le diffuseur, retirez le flacon, essuyez tout excès d'huile sur la plaque à ultrasons, puis y verser quelques gouttes d'alcool. Allumez le diffuseur et le laisser en marche jusqu'à évaporation de l'alcool (pas plus d'une minute). Remettez ensuite la bouteille d'huile essentielle et utilisez le diffuseur de façon habituelle.

3 / Nettoyage en profondeur : versez l'équivalent de 1 ml d'alcool dans une bouteille vide, remplacez la mèche, placez la bouteille dans l'espace prévu et faites fonctionner le diffuseur pendant quelques minutes. Remettez ensuite le flacon d'huiles essentielles et utilisez votre diffuseur comme d'habitude.

NB: Ne jamais allumer le diffuseur sans le flacon à l'intérieur excepté pendant l'entretien.

CARACTÉRISTIQUES TECHNIQUES

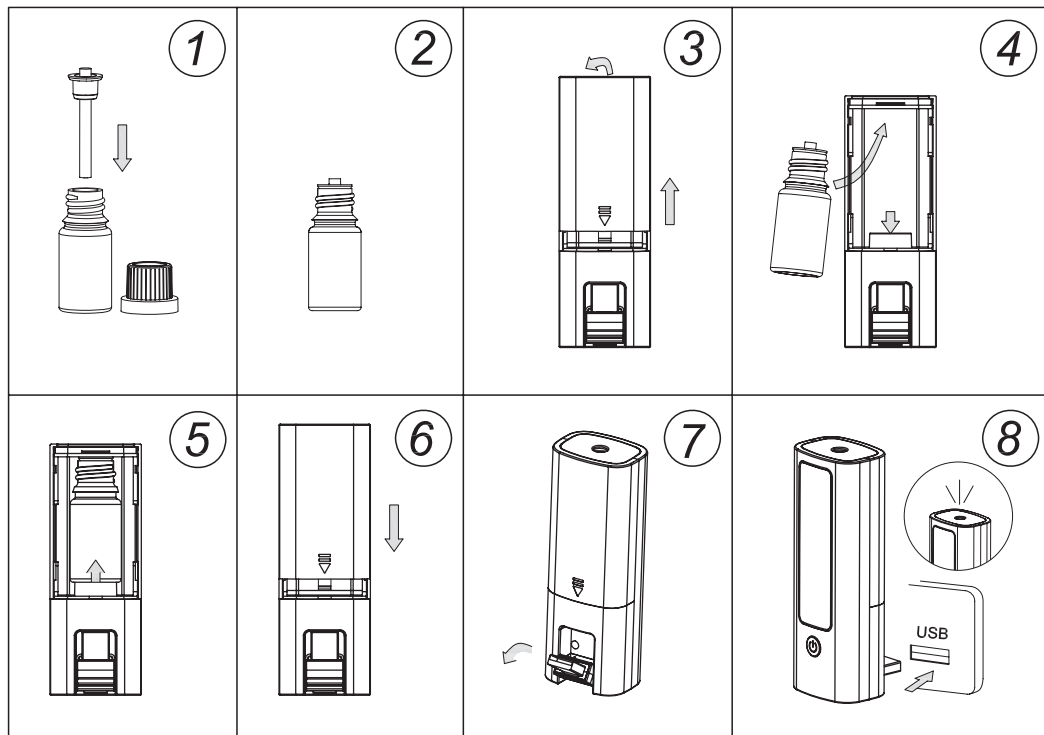
- Modèle: NA-374
- Dimensions: 40 x 30 x H 110 mm
- Prise USB : DC5V

PLEASE CAREFULLY READ THIS MANUAL AND KEEP IT IN A SAFE PLACE

AVERTISSEMENTS

- The appliance is only to be used with the recommended vaporizing medium. The use of other substances may give rise to a toxic or fire risk.
- This appliance can be used by children aged from 8 years and above and persons with reduced physical, sensory or mental capabilities or lack of experience and knowledge if they have been given supervision or instruction concerning use of the appliance in a safe way and understand the hazards involved.
- Children shall not play with the appliance.
- Cleaning and user maintenance shall not be made by children without supervision.
- It must only be supplied at safety extra low voltage corresponding to the marking on the appliance.
- When in use, keep the diffuser up
- Remove the bottle of oils from the diffuser when travelling. Close the bottle of essential oil while being careful that the inner part of the cap is not damaging the stick.
- Use only the suggested oil, do not use synthetic fragrances or essences as it can damage the diffuser irreversibly
- **⚠ Do not leave the diffuser into the car in case of hot temperature.**

HOW TO USE



1-2 Remove the original dropper cap of the essential oil bottle. Insert the stick into the stick holder and then insert them in the bottle of essential oil. Make sure the stick is out of the bottle from a few a mm (2-3mm) to have an optimal diffusion. Wait a few seconds for the oil to be absorbed by the stick.

3-4 Remove the back cover. Push down the internal platform button. Insert the bottle of essential oil into the compartment.

5-6 Place back the back cover.

7 Pull out the USB plug located at the back of the unit. You can adjust to the desired angle.

8 Plug the USB diffuser into a USB port.

Remove the bottle of oil from the diffuser when travelling. Close the bottle of essential oil carefully so that the inner part of the cap is not damaging the stick.

NB : If you use the wick for the first time, it might take a few seconds for the wick to absorb the oil. If you haven't used the bottle and the wick for a long period you can turn the bottle upside down so the wick can reabsorb the oil more quickly.

OPERATION

- ⏻ **1st press: red indication light is on.**
2 short bursts every 10 seconds during 20 minutes and then automatic switch off.
- ⏻ **2nd press: blue indication light is on.**
2 short bursts every 30 seconds during 30 minutes and then automatic switch off.
- ⏻ **3rd press: green indication light is on.**
2 short bursts every 60 seconds during 60 minutes and then automatic switch off.
- ⏻ **4th press: Off**

You can turn off the unit at any time by holding the On/Off button for 3 seconds.

CLEANING AND MAINTENANCE

READ CAREFULLY THE MAINTENANCE INSTRUCTION TO ENSURE AN OPTIMUM USAGE:

For an optimum operating product, the diffuser should be cleaned frequently, once a week or any time you feel the need to clean it if you use it intensively.

1 / Daily quick clean: turn off the diffuser, remove the bottle and clean the ultrasonic mist plate with a cotton swab from inside and outside if there is any oil residue.

2 / Quick deeper clean: turn off the diffuser, remove the bottle, wipe any excess of oil on the ultrasonic mist plate, then pour a few drops of alcohol onto the ultrasonic mist plate, turn on the diffuser and let it run until the alcohol has evaporated (not more than 1 minute). Then put back the essential oil bottle and use it as usual.

3 / Deep cleaning: Pour the equivalent of 1 ml of alcohol into the empty bottle, insert back the wick, place the bottle in the intended space and operate the diffuser for a few minutes. Then put back the bottle with essential oils and use your diffuser as usual.

NB: Never switch on the diffuser without the bottle inside except during maintenance.

FEATURES

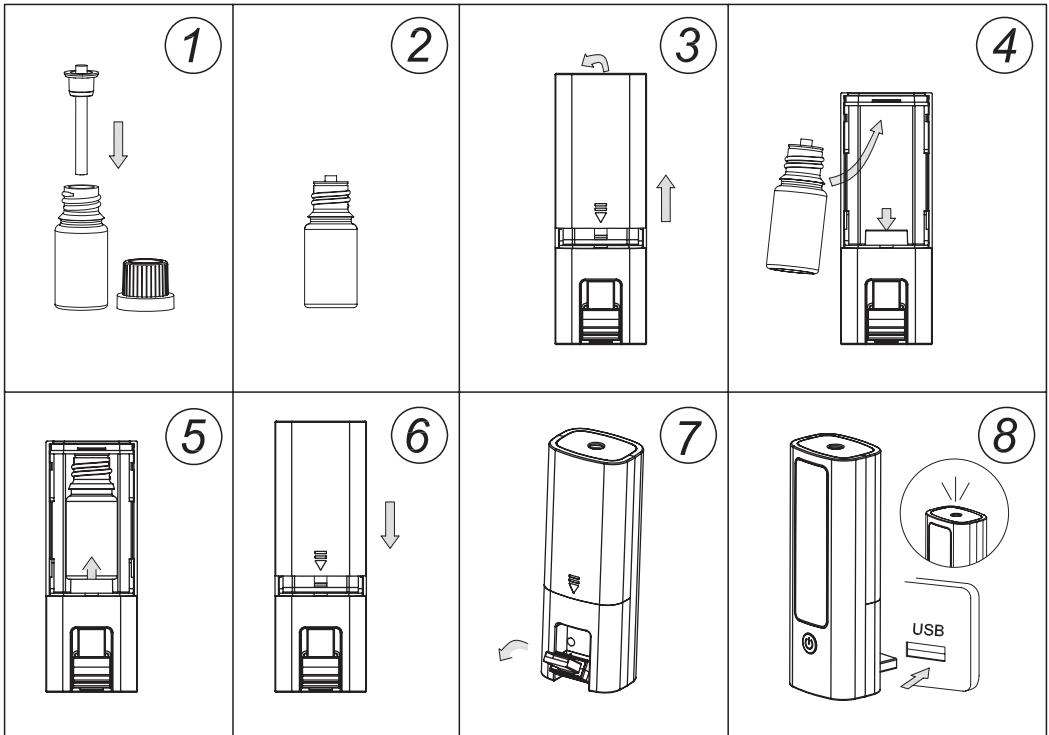
- Model: NA-374
- Dimensions: 40 x 30 x H 110 mm
- USB plug: DC5V

LESEN SIE DIESE ANLEITUNG SORGFÄLTIG DURCH UND BEWAHREN SIE DIESE GUT AUF

WARNUNG

- Das Gerät darf nur mit dem empfohlenen Verdampfungsmedium betrieben werden. Die Verwendung anderer Substanzen kann zu einer toxischen Gefahr oder Brandgefahr führen.
- Dieses Gerät kann von Kindern über 8 Jahren und von Personen mit eingeschränkten körperlichen, sensorischen oder geistigen Fähigkeiten oder mangelnder Erfahrung oder mangelnden Kenntnissen benutzt werden, wenn sie beaufsichtigt werden und bezüglich des sicheren Gebrauchs des Geräts unterwiesen wurden und die mit dem Gebrauch einhergehenden Gefahren verstehen.
- Kinder dürfen nicht mit dem Gerät spielen.
- Das Gerät darf von Kindern nur unter Beaufsichtigung gereinigt und gepflegt werden.
- Es darf nur mit einer der Markierung auf dem Gerät entsprechenden Schutzkleinspannung betrieben werden
- Den Diffusor bei Gebrauch aufrecht halten
- Beim Transport die Ölflasche aus dem Diffusor entfernen. Die Flasche mit ätherischem Öl schließen und darauf achten, dass der innere Teil des Verschlusses den Stift nicht beschädigt.
- Nur das empfohlene Öl verwenden, verwenden Sie keine synthetischen Duftstoffe oder Essenzen, da dies den Diffusor irreversibel beschädigen kann.
- **⚠ Den Diffusor bei hohen Temperaturen nicht im Auto lassen.**

GEBRAUCH



1-2 Entfernen Sie den Original-Tropfverschluss der Flasche mit dem ätherischem Öl. Schieben Sie den Stift in die Stifthalterung und stecken Sie beide dann in die Flasche mit ätherischem Öl. Achten Sie darauf, dass der Stift einige mm (2-3 mm) aus der Flasche herausragt, um eine optimale Diffusion zu erreichen. Einige Sekunden abwarten, bis das Öl von dem Stift aufgenommen wird.

3-4 Die Rückabdeckung abnehmen. Den Plattform-Knopf innen herunter drücken. Die Flasche mit dem ätherischen Öl in das Fach einsetzen.

5-6 Die Rückabdeckung wieder anbringen.

7 Die USB-Stecker auf der Rückseite des Gerätes herausziehen. Auf den gewünschten Winkel einstellen.

8 Den USB-Diffusor an einen USB-Anschluss anschließen

Beim Transport die Ölflasche aus dem Diffusor entfernen.

Die Flasche mit ätherischem Öl schließen und darauf achten, dass der innere Teil des Verschlusses den Stift nicht beschädigt.

HINWEIS: Wenn Sie den Docht zum ersten Mal verwenden, kann es einige Sekunden dauern, bis er das Öl aufgenommen hat. Wenn Sie die Flasche und den Docht über einen längeren Zeitraum nicht benutzt haben, können Sie die Flasche auf den Kopf stellen, damit der Docht das Öl schneller aufnehmen kann.

BETRIEB

- ⏻ **1 Druck: Rote Leuchtanzeige geht an.**
2 kurze Impulse alle 10 Sekunden, wird nach 20 Minuten im Timermodus automatisch ausgeschaltet.
- ⏻ **2 Druck: Blaue Leuchtanzeige geht an.**
2 kurze Impulse alle 30 Sekunden, wird nach 30 Minuten im Timermodus automatisch ausgeschaltet.
- ⏻ **3 Druck: Grüne Leuchtanzeige geht an.**
2 kurze Impulse alle 60 Sekunden, wird nach 60 Minuten im Timermodus automatisch ausgeschaltet.
- ⏻ **4 Druck: Aus**

Sie können das Gerät jederzeit ausschalten, indem Sie die Ein/Aus-Taste für 3 Sekunden gedrückt halten.

REINIGUNG UND INSTANDHALTUNG

LESEN SIE DIE INSTANDHALTUNGSANLEITUNG SORGFÄLTIG DURCH, UM EINEN OPTIMALEN GEBRAUCH ZU GEWÄHRLEISTEN:

Für den optimalen Betrieb sollte der Diffusor regelmäßig einmal pro Woche und immer dann gereinigt werden, wenn Sie bei intensiver Nutzung feststellen, dass eine Reinigung nötig ist.

1 / Tägliche Schnellreinigung: Den Diffusor aus, entfernen Sie die Flasche und reinigen Sie die Ultraschallnebelplatte mit einem Wattestäbchen von innen und außen, wenn Ölreste vorhanden sind.

2 / Schnelle Intensivreinigung: Schalten Sie den Diffusor aus, entnehmen Sie die Flasche, entfernen Sie überschüssiges Öl von der Platte des Ultraschallverneblers, geben Sie dann einige Tropfen Alkohol auf die Platte des Ultraschallverneblers, schalten Sie den Diffusor ein und lassen Sie ihn laufen, bis der Alkohol verdunstet ist (nicht länger als 1 Minute). Dann die Flasche mit dem ätherischen Öl wieder einsetzen und wie gewohnt benutzen.

3 / Intensivreinigung: 1 ml Alkohol in die leere Flasche gießen, den Docht wieder einführen, die Flasche in das dafür vorgesehene Fach setzen und den Diffusor einige Minuten laufen lassen. Dann die Flasche mit dem ätherischen Öl wieder einsetzen und den Diffusor wie gewohnt benutzen.

HINWEIS: Außer für die Reinigung und den Diffusor niemals ohne die Flasche im Geräteinneren einschalten ein.

EIGENSCHAFTEN

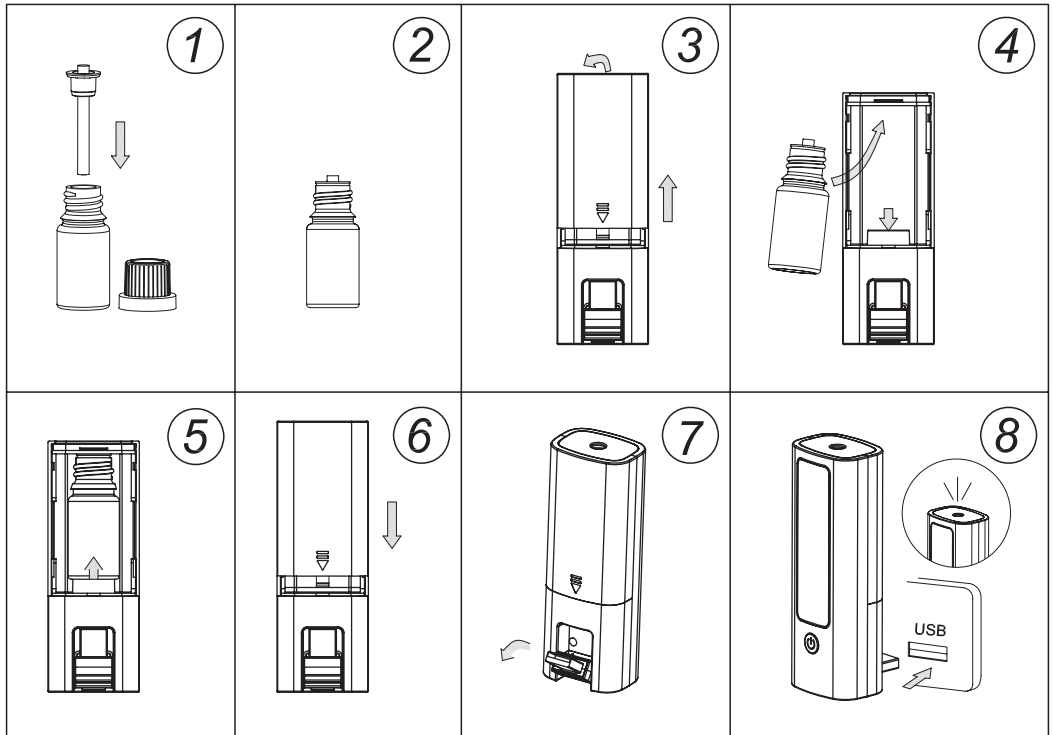
- Modell: NA-374
- Maße: 40 x 30 x H110 mm
- USB Stecker: DC5V

INSTRUCCIONES IMPORTANTES. MANTENGA PARA USO FUTURO: LEA CUIDADOSAMENTE

ADVERTENCIA

- Este dispositivo solamente debe utilizarse con el medio de vaporización recomendado. El uso de otras sustancias podría ocasionar peligros de intoxicación o incendio.
- Este aparato lo pueden utilizar niños a partir de 8 años, así como personas con capacidades físicas, sensoriales o mentales reducidas, o sin experiencia ni conocimientos, siempre que cuenten con supervisión o se les hayan dado instrucciones sobre el uso seguro del aparato y entiendan los peligros que entraña.
- Los niños no deben jugar con el aparato.
- Las tareas de limpieza y mantenimiento no deberán ser realizadas por niños la sin supervisión de un adulto.
- Solamente deberá conectarse a una fuente de alimentación de tensión extra baja correspondiente a la indicada en los datos técnicos de la unidad.
- Durante su utilización, debe mantener el difusor hacia arriba
- Retire el frasco de aceites del difusor cuando tenga que moverlo. Cierre el frasco de aceite esencial teniendo cuidado de que la parte interior de la tapa no dañe la varilla.
- Utilice exclusivamente el aceite sugerido, no utilice fragancias ni esencias sintéticas, ya que podrían dañar el difusor de forma irreversible,
- **⚠ No deje el difusor en el coche en caso de temperaturas altas.**

UTILIZACIÓN



1-2 Quite el tapón gotero original del bote de aceite de esencias. Inserte la varilla en el soporte y luego insértelos en el bote de aceite de esencias. Asegúrese de que la varilla sobresalga del bote unos mm (2-3 mm) para conseguir una difusión óptima. Espere unos segundos para que la mecha pueda absorber el aceite.

3-4 Quite la tapa trasera. Pulse hacia abajo el botón de la plataforma interior. Introduzca el bote de aceite de esencias en el compartimento.

5-6 Vuelva a poner la tapa trasera.

7 Saque el enchufe USB de la parte trasera de la unidad. Puede ajustarlo al ángulo deseado.

8 Conecte el difusor USB a un puerto USB.

Retire el frasco de aceites del difusor cuando tenga que moverlo.

Cierre el frasco de aceite esencial teniendo cuidado de que la parte interior de la tapa no dañe la varilla.

Nota: Si está utilizando la mecha por primera vez, es posible que tarde unos segundos en absorber el aceite. Si no ha usado el frasco y la mecha durante un período de tiempo prolongado, puede voltear el frasco para que la mecha pueda reabsorber el aceite con mayor rapidez.

BETRIEB

- ⏻ **1º toque: se encenderá el piloto rojo.**
2 ráfagas cortas cada 10 segundos; temporizador 20 minutos modo automático apagado.
- ⏻ **2º toque: se encenderá el piloto azul.**
2 ráfagas cortas cada 30 segundos; temporizador 30 minutos modo automático apagado.
- ⏻ **3º toque: se encenderá el piloto verde.**
2 ráfagas cortas cada 60 segundos; temporizador 60 minutos modo automático apagado.
- ⏻ **4º toque: Apagado**

Puede apagar la unidad en cualquier momento manteniendo pulsado el botón On/Off durante 3 segundos.

LIMPIEZA Y MANTENIMIENTO

LEA CUIDADOSAMENTE LAS INSTRUCCIONES DE MANTENIMIENTO PARA ASEGURAR UN FUNCIONAMIENTO ÓPTIMO DEL DISPOSITIVO:

Para disfrutar de un funcionamiento óptimo del dispositivo, el difusor debe limpiarse con frecuencia, una vez a la semana o en cualquier momento que sienta la necesidad de limpiarlo si lo utiliza con mucha frecuencia.

1/Limpieza diaria rápida: apague el difusor, quite el bote y limpie la placa de nebulización ultrasónica con un bastoncillo de algodón de dentro a fuera si hay restos de aceite.

2/Limpieza rápida más en profundidad: I: limpieza rápida: apague el difusor, retire el frasco de aceite y limpie cualquier exceso de aceite que haya en la placa de nebulización ultrasónica, a continuación, vierta unas gotas de alcohol en la placa de nebulización ultrasónica, encienda el difusor y déjelo funcionando hasta que se haya evaporado el alcohol (no más de 1 minuto). Luego vuelva a colocar el frasco de aceite esencial y utilice el difusor como de costumbre.

3/Limpieza en profundidad: Limpieza profunda: vierta el equivalente a 1 ml de alcohol en el frasco vacío, inserte nuevamente la mecha, coloque el frasco en el espacio destinado a ello y encienda el difusor durante unos minutos. A continuación, vuelva a colocar el frasco con aceites esenciales y utilice su difusor como de costumbre.

Nota: No encienda nunca el difusor sin el bote dentro, salvo durante el mantenimiento.

CARACTERÍSTICAS

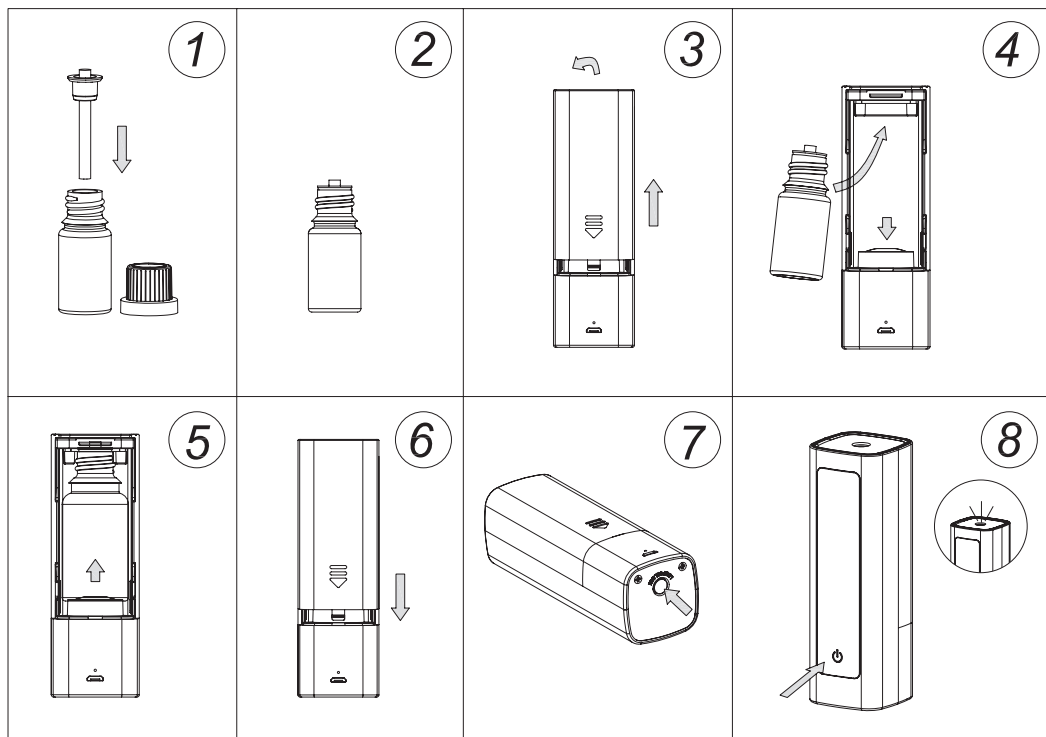
- Modelo: NA-374
- Dimensiones: 40 x 30 x H110 mm
- Enchufe USB: 5 V CC

INSTRUÇÕES IMPORTANTES. MANTENHA O USO FUTURO: LEIA CUIDADOSAMENTE

AVISO

- O aparelho só deve ser utilizado com o meio de vaporização recomendado. A utilização de outras substâncias pode dar origem a um risco tóxico ou de incêndio.
- Este aparelho pode ser utilizado por crianças com idade superior a 8 anos e por pessoas com capacidades físicas, sensoriais ou mentais reduzidas ou com falta de experiência ou conhecimentos, desde que sejam supervisionadas e tenham recebido instruções sobre o uso do aparelho em segurança e compreendam os riscos associados.
- As crianças não devem brincar com o aparelho.
- A limpeza e manutenção por parte do utilizador não devem ser efetuadas por crianças sem supervisão.
- Este só deve ser alimentado com tensão extra baixa de segurança correspondente à marcada no aparelho.
- Quando está a ser utilizado, mantenha o difusor para cima
- Retire o frasco de óleos difusor quando viaja. Feche o frasco de óleo essencial tendo cuidado para que a parte interior da tampa não danifique o pau.
- Utilize apenas o óleo sugerido, não utilize fragrâncias ou essências sintéticas, visto que podem danificar irreversivelmente o difusor.
- **⚠ Não deixe o difusor dentro do carro em caso de temperaturas quentes.**

COMO USAR



1-2 Remova a tampa do conta-gotas original do frasco do óleo essencial. Introduza o pau no respetivo suporte e, em seguida, insira-os no frasco de óleo essencial. Verifique se que o pau está fora do frasco alguns milímetros (2-3 mm) para que tenha uma ótima difusão. Aguarde alguns segundos para que o óleo seja absorvido pelo pau.

3-4 Remova a tampa traseira. Empurre para baixo o botão da plataforma interna. Insira o frasco de óleo essencial no compartimento.

5-6 Volte a colocar a tampa traseira.

7 Retire a ficha USB localizada na parte traseira do aparelho. Pode ajustar ao ângulo desejado.

8 Conecte o difusor USB a uma porta USB.

Retire o frasco de óleo do difusor quando viajar.

Feche o frasco do óleo essencial com cuidado para que a parte interna da tampa não danifique o pau.

NB: Se usar o pavio pela primeira vez, pode demorar alguns segundos para que o pavio absorva o óleo. Se não tiver usado o frasco e o pavio durante um longo período de tempo, pode virar o frasco ao contrário para que o pavio possa reabsorver o óleo mais rapidamente.

FUNCIONAMENTO

- ⏻ **1ª pressão: a luz indicadora vermelha está ligada.**
2 projeções curtas a cada 10 segundos, modo de desligamento automático com temporizador de 20 minutos.
- ⏻ **2ª pressão: a luz indicadora azul está ligada.**
2 projeções curtas a cada 30 segundos, modo de desligamento automático com temporizador de 30 minutos.
- ⏻ **3ª pressão: a luz indicadora verde está ligada.**
2 projeções curtas a cada 60 segundos, modo de desligamento automático com temporizador de 60 minutos.
- ⏻ **4ª pressão: Desligar.**

Pode desligar o aparelho a qualquer momento mantendo o botão de ligar/desligar pressionado durante 3 segundos.

LIMPEZA E MANUTENÇÃO

LEIA ATENTAMENTE AS INSTRUÇÕES DE MANUTENÇÃO PARA GARANTIR UMA UTILIZAÇÃO ÓTIMA:

Para um melhor funcionamento do produto, o difusor deve ser limpo com frequência, uma vez por semana ou a qualquer momento que sinta necessidade de o limpar, caso o utilize intensamente.

1 / Limpeza rápida diária: desligue o difusor, retire o frasco e limpe a placa ultrassônica de névoa com um cotonete de algodão de dentro para fora caso exista algum resíduo de óleo.

2/Limpeza profunda rápida: desligue o difusor, retire o frasco, limpe qualquer excesso de óleo na chapa ultrassônica de névoa e, em seguida, deite algumas gotas de álcool na placa ultrassônica de névoa, ligue o difusor e deixe-o funcionar até que o álcool evapore (não mais do que 1 minuto). Em seguida, volte a colocar o frasco de óleo essencial e use-o como habitualmente.

3/Limpeza profunda: verta o equivalente a 1 ml de álcool no frasco vazio, volte a inserir o pavio, coloque o frasco no espaço pretendido e opere o difusor durante alguns minutos. Em seguida, volte a colocar o frasco com óleos essenciais e use o seu difusor como habitualmente.

NB: Nunca ligue o difusor sem o frasco no interior, exceto durante a manutenção.

CARACTERÍSTICAS

- Modelo: NA-374
- Dimensões: 40 x 30 x H110 mm
- Ficha USB: DC5V

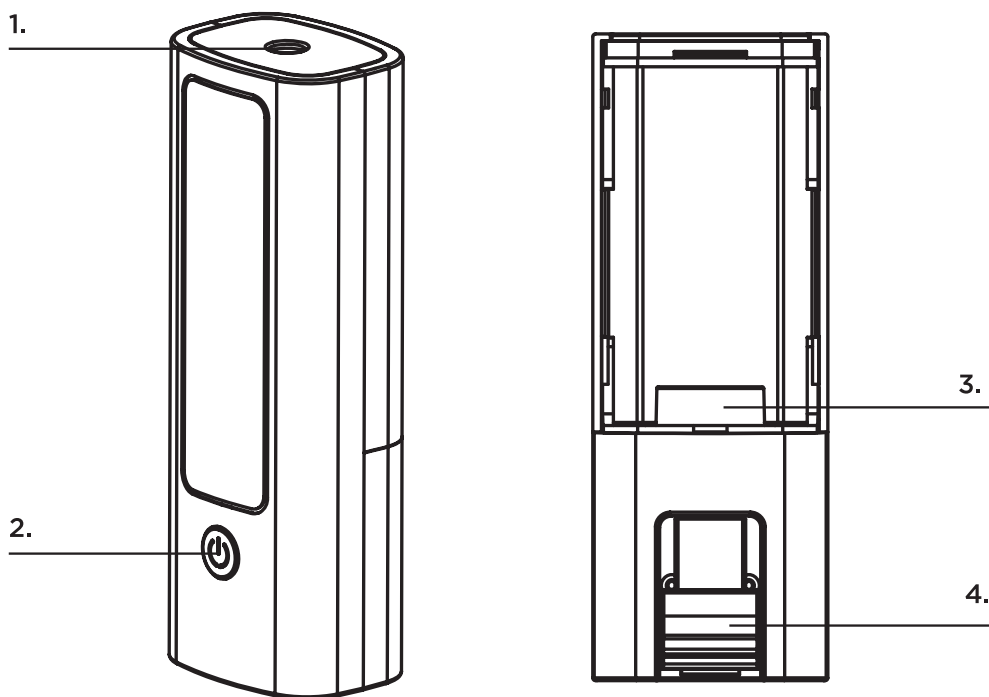
DIAGRAM OF THE COMPONENTS

SCHEMA DETAILLE DES COMPOSANTS

DETAILLIERTE KOMPONENTEN SCHEMA

DIAGRAMA DETALHADO DOS COMPONENTES

GRÁFICO DETALLADO DE LAS PIEZAS



- 1.** Sortie de la brume
Mist Outlet
Nebelauslass
Salida de nebulización
Saída de névoa
- 2.** Bouton ON/OFF et Diffusion
ON/OFF & Mist button
EIN/AUS Vernebelungstaste
Botón de nebulización y ON/OFF
Botão ON/OFF e de névoa
- 3.** Bouton poussoir
Platform button
Plattform-Knopf
Botón de la plataforma
Botão da plataforma
- 4.** Prise USB
USB Plug
USB Stecker
Enchufe USB
Ficha USB

Nature & Découvertes
11 rue des Etangs Gobert
78000 Versailles (France)
www.natureetdecouvertes.com
N°service client : +33(0)1 8377 0000



Conforme aux normes européennes.
Compliant with European standards.
Entspricht europäischen Normen.
Conforme con las normas europeas.
Em conformidade com as normas europeias.



Ce produit est destiné pour un usage en intérieur uniquement.
This product is intended for indoor use only.
Dieses Produkt ist ausschließlich für den Gebrauch in Innenräumen bestimmt.
Este producto está previsto para un uso exclusivo en interiores.
Este produto destina-se apenas a ser utilizado no interior.



Ce produit doit être collecté par une filière spécifique et ne doit pas être jeté dans une poubelle classique.
This product must be collected by a specialist service and must not be disposed of with household waste.
Dieses Produkt ist als Abfall einer gesonderten Verwertung zuzuführen und darf nicht über den regulären Hausmüll entsorgt werden.
Este producto debe ser recolectado por un sector específico y no debe ser lanzado en un contenedor convencional.
Este produto deve ser coletado por um setor específico e não deve ser jogado em um recipiente convencional.