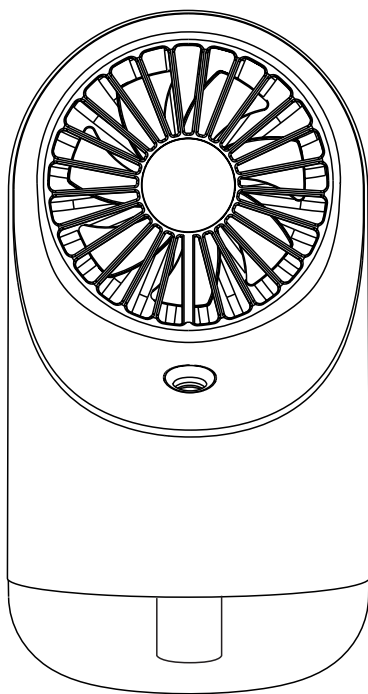




**NATURE &
DECOUVERTES**

MINI-VENTILATEUR BRUMISATEUR AUTONOME
MINI CORDLESS ATOMISER FAN
KABELLOSER MINI-VENTILATOR MIT VERNEBELUNG
MINIVENTILADOR NEBULIZADOR AUTÓNOMO
MINIVENTILADOR NEBULIZADOR AUTÓNOMO

Réf. 15212690



Lire attentivement et conserver soigneusement ce mode d'emploi.
Please carefully read this manual and keep it in a safe place.
Lesen Sie diese Anleitung sorgfältig durch und bewahren Sie sie gut auf.
Lea detenidamente este manual y consérvelo en un lugar seguro.
Leia cuidadosamente este manual e guarde-o em local seguro.

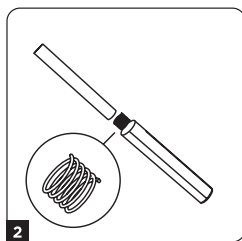
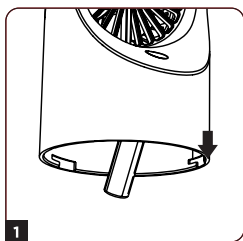
INSTRUCTIONS IMPORTANTES. À CONSERVER POUR USAGE ULTÉRIEUR : LIRE ATTENTIVEMENT

MISE EN GARDE

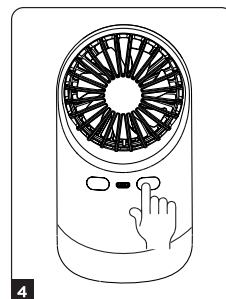
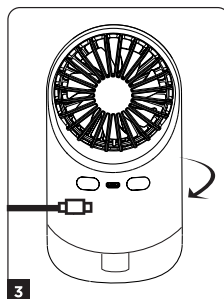
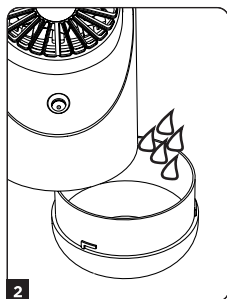
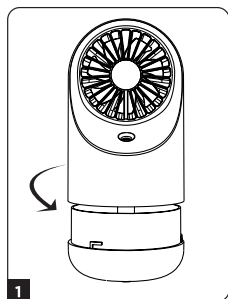
- Utiliser cet appareil uniquement pour l'usage auquel il est destiné, tel que décrit dans ce manuel.
- Ne jamais utiliser cet appareil s'il est endommagé ou s'il ne fonctionne pas correctement.
- Ce produit n'est pas un jouet. Les enfants ne doivent pas jouer avec.
- Une surveillance étroite est nécessaire lorsque cet appareil est utilisé par des enfants. Cet appareil ne doit pas être utilisé par des enfants sans la surveillance d'un adulte.
- Éteindre l'appareil lorsqu'il n'est pas utilisé.
- Ne pas immerger l'appareil dans l'eau ou tout autre liquide.
- Ne pas faire fonctionner le ventilateur dans des environnements à haute température, dangereux ou près d'explosifs.
- Les pales du ventilateur tournent à grande vitesse. Ne placer aucun corps étranger dans le ventilateur, cela pourrait endommager l'appareil.
- Éviter de placer le ventilateur à proximité d'objets légers qui pourraient être aspirés dans le ventilateur.
- Charger complètement la batterie avant de stocker l'appareil pendant de longues périodes, continuer de recharger l'appareil tous les deux ou trois mois, faute de quoi la batterie pourrait devenir défectueuse.
- Ne pas démonter le ventilateur.
- Ne pas utiliser la fonction humidification en cas de manque d'eau.
- Ne pas ajouter d'huiles essentielles au réservoir d'eau.

Le fabricant n'est pas responsable des dommages causés par une mauvaise utilisation de l'appareil.

ASSEMBLAGE



- 1 Placer la tige en coton dans l'appareil.
- 2 Faire attention au ressort en plaçant la tige en coton.



- 1** Faites pivoter l'appareil dans le sens contraire des aiguilles d'une montre pour ouvrir le couvercle.
- 2** Ajoutez ensuite de l'eau dans le réservoir.
- 3** Faites pivoter l'appareil dans le sens des aiguilles d'une montre pour fermer le couvercle. Ensuite, branchez le câble USB dans la prise si nécessaire ou utilisez l'appareil uniquement avec la batterie chargée.
- 4** Cliquez sur le bouton « Spray » ou « Fan » pour allumer l'appareil.

Remarque : la tige en coton permet d'absorber l'eau. Elle va filtrer l'eau des impuretés.

FONCTIONNEMENT

Fonction humidificateur :

1. Appuyez une fois sur le bouton SPRAY pour activer le mode continu.
2. Appuyez deux fois pour activer le mode intermittent (3 secondes allumées/3 secondes éteintes)
3. Appuyez une troisième fois pour désactiver le mode SPRAY.

Remarques :

- Le ventilateur et l'humidificateur peuvent être utilisés séparément ou simultanément.
- La fonction humidification s'éteint automatiquement lorsqu'il n'y a plus d'eau.
- Quelques gouttes d'eau aromatique peuvent être ajoutées au réservoir d'eau.
Ne pas ajouter d'huiles essentielles.

Fonction ventilateur :

1. Appuyez une fois sur pour activer le niveau 1, la vitesse basse est activée.
2. Appuyez deux fois pour activer le niveau 2, la vitesse moyenne est activée.
3. Appuyez une troisième fois pour activer le niveau 3, la vitesse élevée est activée.
4. Appuyez une quatrième fois pour éteindre le ventilateur.

ENTRETIEN

- Charger plus de 3 heures avant la première utilisation.
- Charger le produit une fois tous les trois mois pour éviter d'endommager la batterie.
- Garder l'appareil propre lorsque vous avez fini de l'utiliser. Vous pouvez utiliser un chiffon sec afin d'éliminer les salissures.
- Ne pas exposer à l'humidité et au soleil.
- Ne pas démonter l'appareil.

SPÉCIFICATIONS TECHNIQUES

- Modèle : Mini Ventilateur Humidificateur
- Voltage: DC5V
- Batterie lithium rechargeable: 2000mAh
- Temps de charge: 1-1,5 heures
- Durée de la batterie :
mode ventilation (2-10 heures),
mode humidificateur (5-10 heures),
humidificateur et ventilateur (1,5-4 heures)
- Puissance : 8W
- Poids net : 240g
- Dimensions (approx) : H16,9 x 9 x 9 cm

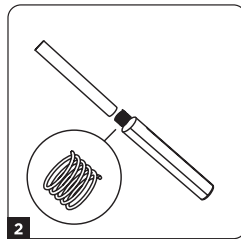
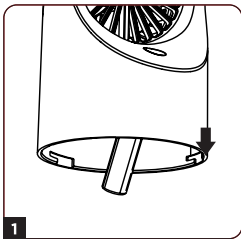
PLEASE CAREFULLY READ THIS MANUAL AND KEEP IT IN A SAFE PLACE

WARNINGS

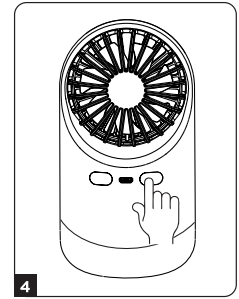
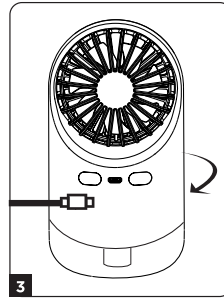
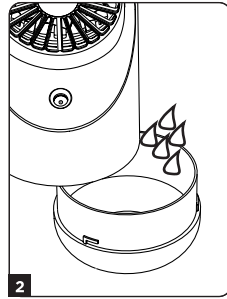
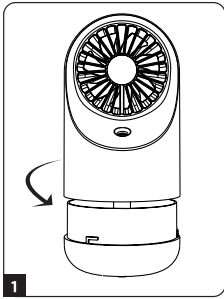
- Use this appliance only for its intended use as described in this manual.
- Never operate this appliance if it is damaged or it is not operating correctly.
- This product is not a toy. Children must not play with it.
- Close supervision is necessary when this appliance is used by children. This device should not be used by children without adult supervision.
- Turn OFF appliance when not in use.
- Do not place or drop into water or any other liquid.
- Do not operate the fan in high temperature, hazardous or explosive environments.
- Do not expose to rain.
- The fan blades rotate at a high speed when working. Do not place any foreign matter into the fan or it could be damaged.
- Avoid placing the fan near lightweight objects that could be sucked into the fan.
- Fully charge the battery before storing for long periods. Keep recharging every few months or the battery may go faulty.
- Do not disassemble this item.
- Do not use the humidification function in case of water shortage.
- Do not add essential oil in the water tank.

The producer is not responsible for damages caused by wrong use of device.

SETTING UP



- 1 Place the filter cotton stick inside the device.
- 2 Pay attention to the spring when placing it.



- 1** Rotate the device anti-clockwise to open the lid.
- 2** Then, add water to the tank.
- 3** Rotate the device clockwise to close the lid. Then plug the USB cable into the socket if needed or use it with the battery charged.
- 4** Click on the spray or fan button to make it work.

Note: the cotton stick will absorb the water. Its function is to filter impurities in the water.

WORKING

Humidifier function:

1. Press once on the spray button to turn on continuously mode.
2. Press twice to turn on the intermittent mode (3 seconds on/3 seconds off)
3. Press a third time to turn off the spray mode.

Fan function:

1. Press once to turn on the level 1, low speed is activated.
2. Press twice to turn on the level 2, medium speed is activated.
3. Press a third time to turn on the level 3, high speed is activated.
4. Press a fourth time to turn the fan off.

Remarks:

- The fan and humidifier can be operated separately or simultaneously.
- The spray function will automatically shut off when water is empty.
- A few drops of aroma water can be added to the water tank. Do not add essential oils.

MAINTENANCE

- Charge for more than 3 hours after purchasing the product.
- Charge the product once every three months to avoid battery damage.
- Keep it clean when you finish to use. You can clean the massager using a dry towel to wipe the device.
- Do not expose to moisture and strong sunshine.
- Do not disassemble the instrument.

TECHNICAL SPECIFICATIONS

- Model: Mini Fan Spray
- Voltage: DC5V
- Rechargeable Lithium Battery: 2000mAH
- Charging time: 1-1.5 hour
- Battery life:
 - fan mode only (2-10 hours),
 - spray mode only (5-10 hours),
 - both fan and humidifier mode (1.5 - 4 hours)
- Power: 8W
- Net weight: 240g
- Dimensions (approx) : H16.9 x 9 x 9 cm

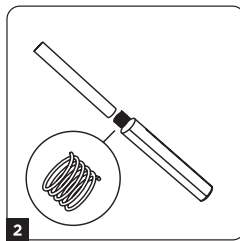
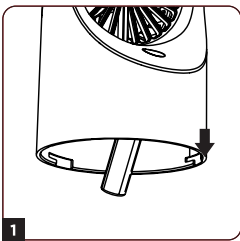
LESEN SIE DIESE ANLEITUNG SORGFÄLTIG DURCH UND BEWAHREN SIE DIESE GUT AUF

WARNHINWEISE

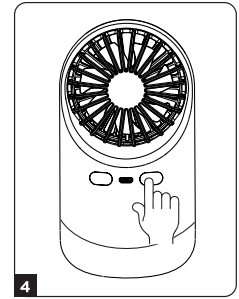
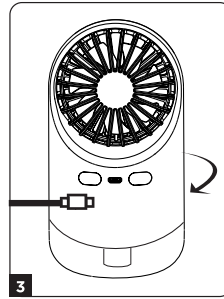
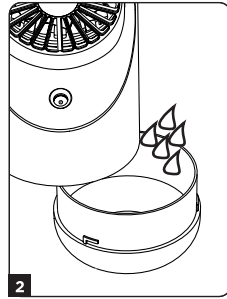
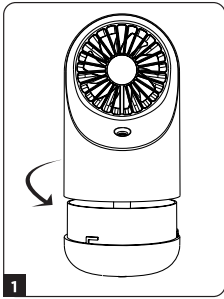
- Verwenden Sie das Gerät ausschließlich für den in dieser Gebrauchsanweisung beschriebenen vorgesehenen Zweck.
- Benutzen Sie das Gerät niemals, wenn es beschädigt ist oder nicht ordnungsgemäß funktioniert.
- Dieses Produkt ist kein Spielzeug. Kinder dürfen nicht damit spielen.
- Wenn das Gerät von Kindern verwendet wird, müssen sie dabei sorgfältig beaufsichtigt werden. Das Gerät darf von Kindern nur unter Aufsicht eines Erwachsenen verwendet werden.
- Stellen Sie das Gerät bei Nichtgebrauch immer auf OFF.
- Legen oder tauchen Sie das Gerät nicht in Wasser oder andere Flüssigkeiten.
- Verwenden Sie den Ventilator nicht bei hohen Temperaturen oder in gefährlichen oder explosiven Umgebungen. Das Gerät vor Regen schützen.
- Die Flügel des Ventilators drehen sich mit hoher Geschwindigkeit, wenn das Gerät in Betrieb ist. Führen Sie keine Fremdkörper in den Ventilator ein, da er sonst beschädigt werden könnte.
- Stellen Sie den Ventilator nicht in die Nähe von leichten Gegenständen, die in den Ventilator hineingesaugt werden könnten.
- Laden Sie den Akku vollständig auf, bevor Sie das Gerät für längere Zeit lagern. Laden Sie den Akku alle paar Monate wieder auf, da er sonst Schaden erleiden könnte.
- Dieses Gerät nicht auseinandernehmen.
- Die Befeuchtungsfunktion bei Wassermangel nicht verwenden.
- Kein ätherisches Öl in den Wasserbehälter geben.

Der Hersteller haftet nicht für Schäden, die auf den unsachgemäßen Gebrauch des Geräts zurückzuführen sind.

EINRICHTUNG



- 1 Setzen Sie das Filterwattestäbchen in das Gerät ein.
- 2 Achten Sie beim Einsetzen auf die Feder.



- 1** Drehen Sie das Gerät gegen den Uhrzeigersinn, um den Deckel zu öffnen.
- 2** Dann Wasser in den Wasserbehälter füllen.
- 3** Drehen Sie das Gerät im Uhrzeigersinn, um den Deckel zu schließen. Schließen Sie dann das USB-Kabel bei Bedarf an die Steckdose an oder verwenden Sie das Gerät mit geladenem Akku.
- 4** Klicken Sie auf die Sprüh- oder Ventilator-taste, um es einzuschalten.

Hinweis: Der Wattestäbchen saugt das Wasser auf. Es dient dazu, im Wasser befindliche Verunreinigungen zu filtern.

BETRIEB

Befeuchtungsfunktion:

1. Drücken Sie einmal auf die Sprühtaste, um den Dauermodus einzuschalten.
2. Drücken Sie zweimal, um den intermittierenden Modus einzuschalten (3 Sekunden ein/3 Sekunden aus).
3. Drücken Sie ein drittes Mal, um den Sprühmodus auszuschalten.

Hinweise:

- Der Ventilator und der Befeuchter können einzeln oder gleichzeitig betrieben werden.
- Die Sprühfunktion schaltet sich automatisch aus, wenn das Wasser leer ist.
- Dem Wassertank können einige Tropfen Duftwasser zugegeben werden. Kein ätherisches Öl hinzufügen.

Ventilatorfunktion:

1. Drücken Sie einmal, um Stufe 1 einzuschalten, die niedrige Geschwindigkeit wird aktiviert.
2. Drücken Sie zweimal, um Stufe 2 einzuschalten, die mittlere Geschwindigkeit wird aktiviert.
3. Drücken Sie ein drittes Mal, um Stufe 3 einzuschalten, die hohe Geschwindigkeit wird aktiviert.
4. Drücken Sie ein viertes Mal, um den Ventilator auszuschalten.

PFLEGE

- Laden Sie das Produkt nach dem Kauf mindestens 3 Stunden lang auf.
- Laden Sie das Produkt alle drei Monate einmal auf, um Schäden am Akku zu vermeiden.
- Bewahren Sie das Gerät nach der Benutzung in sauberem Zustand auf. Um den Miniventilator zu reinigen, wischen Sie ihn einfach mit einem trockenen Tuch ab.
- Setzen Sie das Gerät weder Feuchtigkeit noch starker Sonneneinstrahlung aus.
- Das Gerät nicht auseinandernehmen.

TECHNISCHE SPEZIFIKATIONEN

- Modell: Mini Sprühventilator
- Spannung: 5 V (Gleichstrom)
- Wiederaufladbare Lithium-Batterie: 2000mAH
- Ladedauer: 1-1,5 Stunden
- Akkulaufzeit:
Nur Ventilatormodus (2-10 Stunden),
nur Sprühmodus (5-10 Stunden),
sowohl Ventilator- als auch Befeuchtungsmodus
(1,5 - 4 Stunden)
- Leistung: 8W
- Nettogewicht: 240g
- Maße (in etwa): H16,9 x 9 x 9 cm

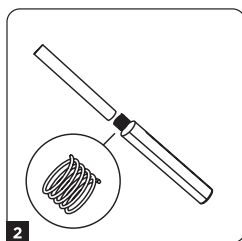
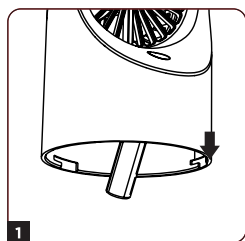
INSTRUCCIONES IMPORTANTES. MANTENGA PARA USO FUTURO: LEA CUIDADOSAMENTE

WARNINGS

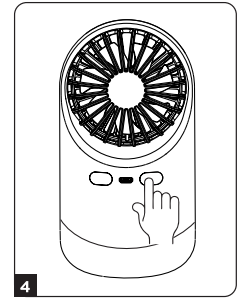
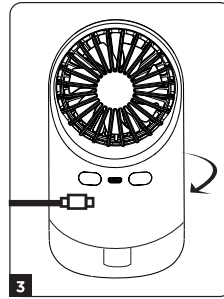
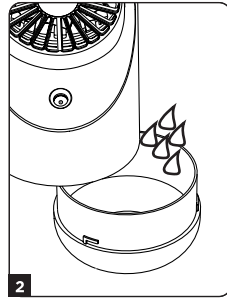
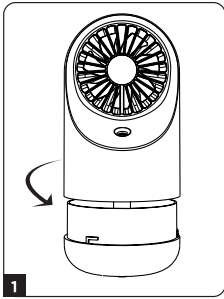
- Utilice este aparato solo para el uso previsto que se describe en este manual.
- Nunca opere este aparato si está dañado o si no funciona correctamente.
- Este producto no es un juguete. Los niños no deben jugar con él.
- Es necesaria una estrecha supervisión cuando este aparato sea usado por niños. No deje que los niños utilicen este aparato sin la supervisión de un adulto.
- Apague el aparato cuando no lo esté utilizando.
- No lo coloque ni lo deje caer al agua ni en ningún otro líquido.
- No opere el ventilador en ambientes de alta temperatura, peligrosos o explosivos.
- No lo exponga a la lluvia.
- Las aspas giran a gran velocidad cuando el ventilador está en funcionamiento. No introducir ningún elemento extraño en el ventilador porque se podría dañar.
- Evite colocar el ventilador cerca de objetos livianos que puedan ser absorbidos por el ventilador.
- Cargue la batería por completo antes de guardar el ventilador durante un largo período de tiempo. Siga recargándola cada pocos meses o la batería puede fallar.
- No desarme este artículo.
- No utilice la función de humidificación en caso de escasez de agua.
- No añadir aceite esencial en el tanque de agua.

El fabricante no se responsabiliza de los daños causados por un uso incorrecto del dispositivo.

CONFIGURACIÓN



- 1** Coloque el palillo de algodón del filtro dentro del dispositivo.
- 2** Preste atención al resorte al colocarlo.



- 1** Gire el dispositivo hacia la izquierda para abrir la tapa.
- 2** Luego, agregue agua al tanque.
- 3** Gire el dispositivo en el sentido de las agujas del reloj para cerrar la tapa. Luego, conecte el cable USB a la toma de corriente si es necesario o úselo con la batería cargada.
- 4** Haga clic en el botón spray o ventilador para que funcione.

Nota: el palillo de algodón absorberá el agua. Su función es filtrar las impurezas en el agua.

FUNCIONAMIENTO

Función de humidificador:

1. Presione una vez el botón de spray para activar el modo continuo.
2. Presione dos veces para activar el modo intermitente (3 segundos en on/3 segundos off)
3. Presione una tercera vez para apagar el modo de spray

Observaciones:

- El ventilador y el humidificador pueden funcionar por separado o simultáneamente.
- La función de spray se apagará automáticamente cuando el agua esté vacía.
- Se pueden añadir unas gotas de agua aromática al tanque de agua. No añadir aceites esenciales.

Función de ventilador:

1. Presione una vez para encender el nivel 1, se activa la velocidad baja.
2. Presione dos veces para activar el nivel 2, velocidad media activada.
3. Presione por tercera vez para activar el nivel 3, se activa la alta velocidad.
4. Presione una cuarta vez para apagar el ventilador.

MANTENIMIENTO

- Cargue por más de 3 horas después de comprar el producto.
- Cargue el producto una vez cada tres meses para evitar daños en la batería.
- Límpielo después de cada uso. Usted puede limpiar el masajeador con una toalla seca para limpiar el dispositivo.
- No lo exponga a la humedad ni a la luz solar intensa.
- No desarme el instrumento.

ESPECIFICACIONES TÉCNICAS

- Modelo: Mini ventilador en spray
- Voltaje: DC5V
- Batería de litio recargable: 2000mAH
- Tiempo de carga: 1-1,5 horas
- Duración de la batería:
modo de ventilación solamente (2-10 horas),
modo de spray solamente (5-10 horas),
tanto el modo de ventilador como el modo
humidificador (1.5-4 horas)
- Potencia: 8W.
- Peso neto: 240g
- Dimensiones (aproximadas) : A16.9 x 9x 9 cm

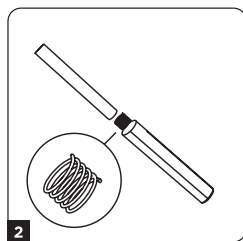
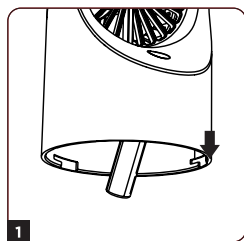
INSTRUÇÕES IMPORTANTES. MANTENHA O USO FUTURO: LEIA CUIDADOSAMENTE

AVISOS

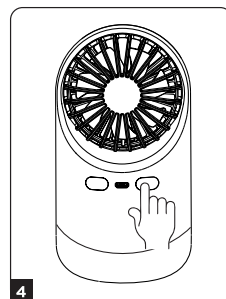
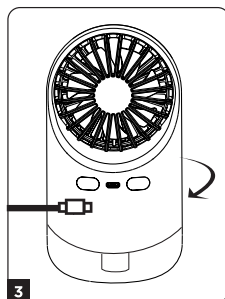
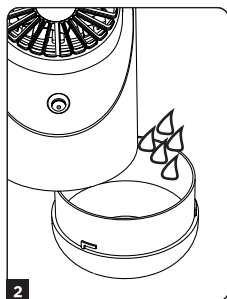
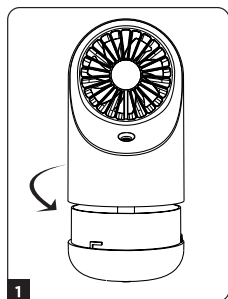
- Utilize o dispositivo apenas para os fins a que se destina, conforme descrito no manual.
- Nunca coloque o dispositivo em funcionamento caso esteja danificado ou não funcione corretamente.
- Isto não é um brinquedo. As crianças não devem brincar com o aparelho.
- É necessária uma supervisão rigorosa quando este aparelho é utilizado por crianças. Este dispositivo não deve ser utilizado por crianças sem a supervisão de um adulto.
- Desligue o aparelho quando não estiver em utilização.
- Não coloque nem deixe cair em água ou em qualquer outro líquido.
- Não opere a ventoinha em ambientes de alta temperatura, perigosos ou explosivos.
- Não exponha à chuva.
- As pás da ventoinha rodam a uma alta velocidade durante o funcionamento. Não coloque qualquer objeto estranho dentro da ventoinha visto que pode sofrer danos.
- Evite colocar a ventoinha perto de objetos leves que poderiam ser sugados para a ventoinha.
- Carregue totalmente a bateria antes de armazenar durante longos períodos de tempo. Continue a recarregar a cada alguns meses ou a bateria pode ter uma avaria.
- Não desmonte este item.
- Não use a função de humidificação em caso de escassez de água.
- Não adicione óleo essencial no tanque de água.

O fabricante não é responsável por danos causados por uma utilização incorreta do dispositivo.

MONTAGEM



- 1** Coloque a vareta de algodão de filtro dentro do dispositivo.
- 2** Preste atenção à mola ao colocá-lo.



- 1** Rode o dispositivo no sentido contrário ao dos ponteiros do relógio para abrir a tampa.
- 2** Em seguida, adicione água no tanque.
- 3** Rode o dispositivo no sentido dos ponteiros do relógio para fechar a tampa. Em seguida, ligue o cabo USB na tomada, se necessário, ou use-o com a bateria carregada.
- 4** Clique no botão de pulverizador ou de ventoinha para o colocar em funcionamento.

Nota: A vareta de algodão absorverá a água. A sua função é filtrar impurezas na água.

FUNCIONAMENTO

Função de humidificador:

1. Pressione uma vez no botão pulverizador para ligar continuamente o modo.
2. Pressione duas vezes para ativar o modo intermitente (3 segundos ligado/3 segundos desligado)
3. Pressione uma terceira vez para desligar o modo pulverizador

Observações:

- A ventoinha e o humidificador podem ser operados separada ou simultaneamente.
- A função do pulverizador desligará automaticamente quando o tanque de água estiver vazio.
- Algumas gotas de água aromática podem ser adicionadas ao tanque de água. Não adicione óleos essenciais.

Função de ventoinha:

1. Pressione uma vez para ligar o nível 1, a baixa velocidade é ativada.
2. Pressione duas vezes para ligar o nível 2, a velocidade média é ativada.
3. Pressione uma terceira vez para ligar o nível 3, a alta velocidade é ativada.
4. Pressione uma quarta vez para desligar o ventilador.

MANUTENÇÃO

- Carregue durante mais de 3 horas após a compra do produto.
- Carregue o produto uma vez a cada três meses para evitar danos na bateria.
- Limpe ao terminar a utilização. Pode limpar o mini ventoinha usando uma toalha seca para limpar o dispositivo.
- Não exponha a humidade nem a luz solar forte.
- Não desmonte o dispositivo.

ESPECIFICAÇÕES TÉCNICAS

- Modelo: Mini Ventoinha Pulverizadora
- Tensão: DC5V
- Bateria de Lítio Recarregável: 2000mAH
- tempo de carregamento: 1-1,5 hora
- Autonomia da bateria:
modo ventoinha apenas (2-10 horas),
modo pulverizador apenas (5-10 horas),
modo ventoinha e humidificador (1,5 - 4 horas)
- Alimentação: 8W
- Peso Líquido: 240g
- Dimensões (aprox) : H16.9 x 9 x 9 cm

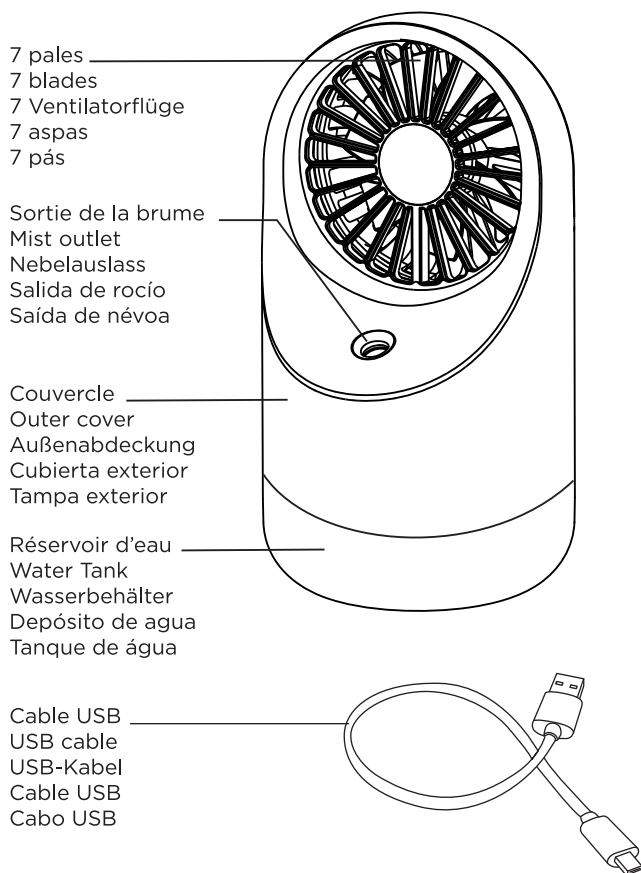
DIAGRAM OF THE COMPONENTS

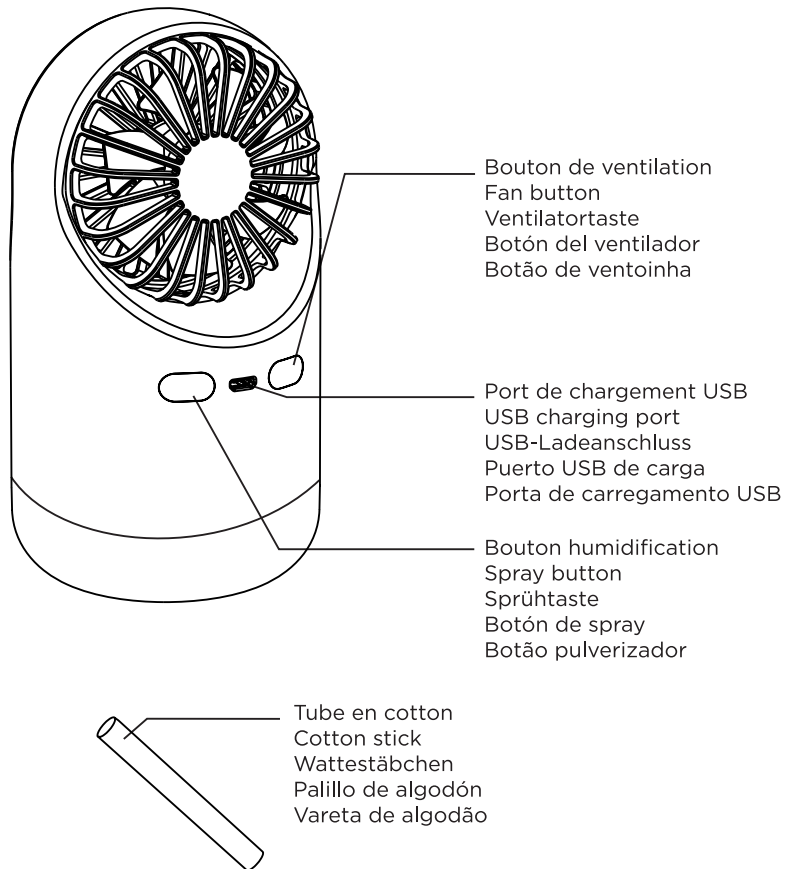
SCHEMA DETAILLE DES COMPOSANTS

DETAILLIERTE KOMPONENTEN SCHEMA

DIAGRAMA DETALHADO DOS COMPONENTES

GRÁFICO DETALLADO DE LAS PIEZAS





Nature & Découvertes
11 rue des Etangs Gobert
78000 Versailles (France)
www.natureetdecouvertes.com
N°service client : +33(0)1 8377 0000



Conforme aux normes européennes.
Compliant with European standards.
Entspricht europäischen Normen.
Conforme con las normas europeas.
Em conformidade com as normas europeias.



Ce produit doit être collecté par une filière spécifique et ne doit pas être jeté dans une poubelle classique.
This product must be collected by a specialist service and must not be disposed of with household waste.
Dieses Produkt ist als Abfall einer gesonderten Verwertung zuzuführen und darf nicht über den regulären Hausmüll entsorgt werden.
Este producto debe ser recolectado por un sector específico y no debe ser lanzado en un contenedor convencional.
Este produto deve ser coletado por um setor específico e não deve ser jogado em um recipiente convencional.