

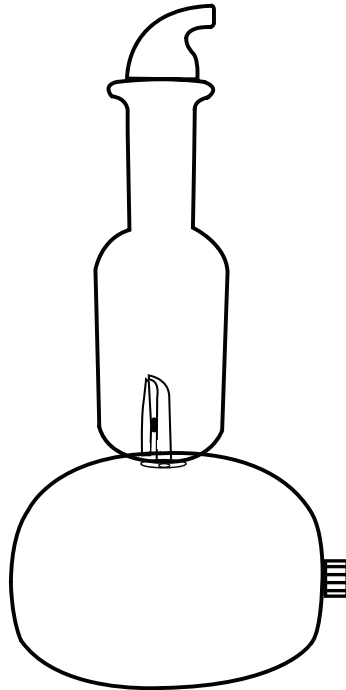


NATURE &
DECOUVERTES

DIFFUSEUR PAR NEBULISATION ARVIE

ARVIE NEBULISATION DIFFUSER
DIFUSOR POR NEBULIZACIÓN ARVIE
VERSTUIVER VAN ETHERISCHE OLIËN ARVIE
DIFUSOR POR NEBULIZAÇÃO ARVIE

Réf. 15215240



Lire attentivement et conserver soigneusement ce mode d'emploi.
Please carefully read this manual and keep it in a safe place.
Lea detenidamente este manual y guárdelo en un lugar seguro.
Lees deze instructies zorgvuldig en bewaar ze op een veilige plaats.
Leia atentamente este manual e guarde-o num local seguro.

INSTRUCTIONS IMPORTANTES. À CONSERVER POUR USAGE ULTÉRIEUR : LIRE ATTENTIVEMENT

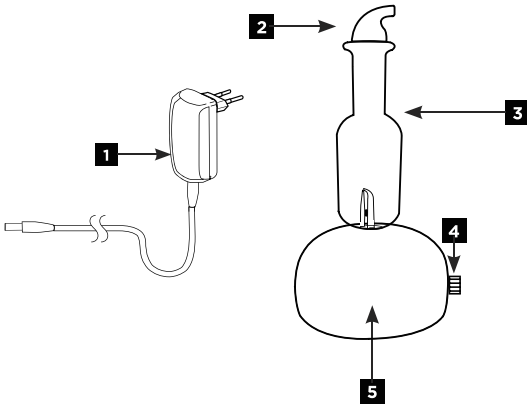
MISE EN GARDE

- Cet appareil peut être utilisé par des enfants âgés d'au moins 8 ans et par des personnes ayant des capacités physiques, sensorielles ou mentales réduites ou dénuées d'expérience ou de connaissance, s'ils (si elles) sont correctement surveillé(e)s ou si des instructions relatives à l'utilisation de l'appareil en toute sécurité leur ont été données et si les risques encourus ont été appréhendés. Les enfants ne doivent pas jouer avec l'appareil. Le nettoyage et l'entretien par l'utilisateur ne doivent pas être effectués par des enfants sans surveillance.
- Uniquement pour diffusion d'ambiance, ne pas inhaler.
- Utiliser dans un environnement de 10°C à 30°C.
- Une utilisation continue du diffuseur peut, à long terme, endommager le produit et raccourcir sa durée de vie.
- L'appareil doit être utilisé uniquement avec l'alimentation fournie.
- Débrancher l'appareil avant toute manipulation, entre autres de nettoyage ou de remplissage. Vider le réservoir quand l'appareil n'est pas en cours d'utilisation.
- Ne pas ouvrir, ni manipuler le diffuseur lorsque l'appareil est en marche.
- Ne pas immerger l'appareil.
- Veuillez conserver l'appareil hors de portée des enfants et animaux.
- Si de l'eau s'infiltré dans l'appareil, arrêter/débrancher immédiatement le diffuseur et laisser sécher à l'air libre pendant 3 jours minimum avant de le réutiliser.
- Pour éviter de saturer l'air en molécules aromatiques, ne jamais diffuser les huiles essentielles en continue.
- Ne mettre en contact les huiles essentielles avec la peau, les yeux ou la bouche.
- Certaines huiles essentielles sont inflammables, ne pas utiliser le diffuseur à proximité de flammes (bougies, cigarettes,...) ou d'étincelles.
- Utiliser uniquement des huiles essentielles pures et de préférence issues de plantes de culture biologique. L'utilisation d'autres substances peut donner lieu à un risque toxique ou un incendie.
- Nettoyer l'appareil après utilisation. Ne pas utiliser de produits chimiques (comme des acides, des alcalins, etc.) ni de détergents corrosifs pour nettoyer l'appareil.
- En cas d'évènements anormaux, débrancher l'appareil immédiatement.

Le fabricant n'est pas responsable des dommages causés par une mauvaise utilisation de l'appareil.

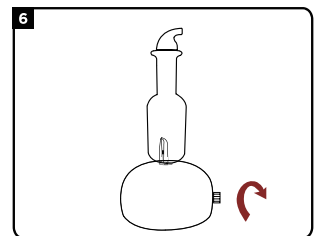
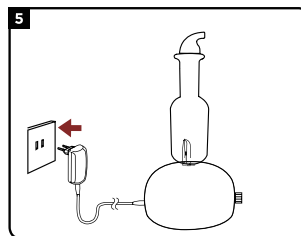
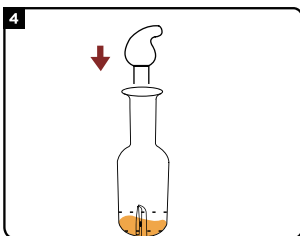
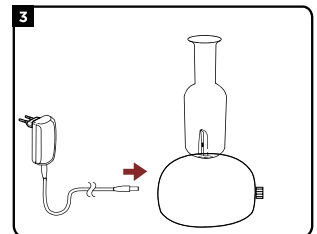
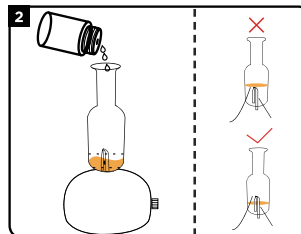
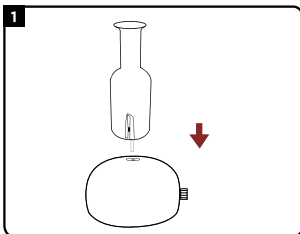
REMARQUES GÉNÉRALES

- 1 Adaptateur
- 2 Verreries pour diffuseur
- 3 Tête pulvérisatrice intégrée
- 4 Bouton variateur marche/arrêt
- 5 Socle en bois



- **Dimensions :**
(L)105 mm x (H)235 mm x (l)105 mm
- **Entrée :** 100-240 V 50/60 Hz;
- **Sortie :** DC 5 V-1 A.
- **Comprend 4 pièces :** socle en bois, verreries, buse de pulvérisation et adaptateur.
- Régler le flux d'huile essentielle en tournant le bouton variateur.
- Remettre de l'huile essentielle lorsque le flux diminue.
- L'éclairage LED arc-en-ciel 7 couleurs peut servir de veilleuse.
- **Diffusion intermittente par cycle :** fonctionne pendant 5 min puis s'arrête 3 min pour de meilleures performances de nébulisation.
- Programmation de l'arrêt automatique jusqu'à 3 heures

REMARQUES GÉNÉRALES



- 1 Insérer la verrerie dans le socle en bois en la faisant pivoter vers le bas.
- 2 Ajouter la quantité appropriée d'huiles essentielles dans la verrerie sans dépasser le niveau maximal.
- 3 Brancher l'adaptateur d'alimentation c.c. à l'entrée située sur le socle du diffuseur.
- 4 Couvrir la buse de pulvérisation et ajuster la position de la buse de pulvérisation pour s'assurer qu'elle est bien fermée.
- 5 Brancher l'appareil pour le mettre en marche.
- 6 Actionner le bouton variateur pour choisir le mode de fonctionnement.

ATTENTION !

- Produit fragile à manipuler avec précaution. Ce produit n'est pas un jouet, le tenir hors de portée des enfants.
- Utiliser uniquement de l'huile essentielle naturelle 100 % pure.
- Utiliser de l'alcool médical pour nettoyer la verrerie au moins une fois par semaine pour éviter l'encrassement de la buse.
- Lors du nettoyage de la verrerie, ne pas utiliser de cotons-tiges ou de brosses pour frotter la buse de la verrerie.
- Une légère différence dans la quantité de brume produite par les différents appareils est probable.
- Facteurs qui influent sur la quantité de brume : eau, humidité, température et flux d'air.

RÈGLES DE SÉCURITÉ

Les règles de sécurité suivantes doivent être respectées lors de l'utilisation de ce produit :

- Le niveau d'huile ne doit pas dépasser la tête pulvérisatrice intégrée.
- Ce produit n'est pas un dispositif médical, l'inhalation directe de la brume aromatique émise par la buse est interdite.
- Ne jamais utiliser ce produit à des fins autres que celles énumérées dans ce manuel.
- Utiliser uniquement la fiche d'alimentation contenue dans l'emballage ou utiliser une fiche d'alimentation 5 V 1 A pour éviter d'endommager ce produit.
- Ce produit n'est pas un jouet, le tenir hors de portée des enfants.
- Éviter d'exposer le produit à la lumière directe du soleil, de le placer à proximité d'un réfrigérateur, d'un ventilateur et le conserver à l'abri de la chaleur.
- Avant de ranger ce produit, débrancher l'adaptateur secteur, jeter l'huile et effectuer l'entretien comme indiqué ci-dessous.

NETTOYAGE ET ENTRETIEN

Nettoyage hebdomadaire de la sphère en verre.

Précautions à prendre : débranchez le diffuseur pendant au moins 10 minutes avant de le nettoyer.

Placez le diffuseur sur une surface propre et sèche.

Le diffuseur est conçu pour une utilisation en intérieur uniquement.

Méthode de nettoyage à l'alcool

Si vous utilisez des huiles essentielles pures relativement épaisses ou si vous n'avez pas utilisé votre diffuseur d'huiles essentielles pendant une période prolongée, vous devrez effectuer un nettoyage plus intensif.

1. Arrêtez le diffuseur, déconnectez l'alimentation de l'unité principale.
2. Retirez la verrerie du socle en bois et placez-la dans une grande tasse pour éviter tout déversement ou écoulement.
3. Utilisez le compte-gouttes avec de l'alcool pour asperger et laver directement les micro-tubes plusieurs fois. Versez 5 ml d'alcool dans la verrerie.
4. Ensuite, secouez délicatement la verrerie contenant de l'alcool pour un nettoyage en profondeur.
5. Placez la verrerie sur le socle en bois, connectez l'adaptateur et mettez en marche l'appareil pendant 10 minutes.
6. Videz l'alcool de la verrerie.
7. Mettez le diffuseur en marche pendant 5 minutes pour faire évaporer complètement l'alcool.
8. Vous pouvez à nouveau utiliser votre diffuseur d'huiles essentielles.

Méthode de nettoyage en profondeur au savon et à l'eau chaude en cas de blocage important

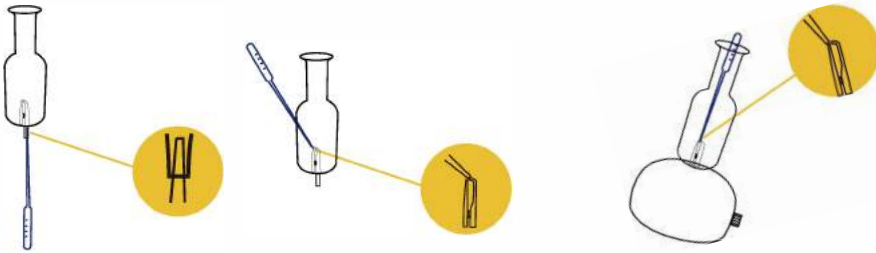
1. Préparez un récipient avec de l'eau chaude (environ 60 à 80 °C ou 140 à 180 °F).
2. Placez la verrine dans le récipient contenant de l'eau chaude et ajoutez un peu de liquide vaisselle doux.
3. L'action combinée de l'eau chaude et du savon permettra d'éliminer toutes tâches, films ou blocages qui aurait pu se produire.
4. Vous pouvez ajouter régulièrement de l'eau chaude pour un nettoyage plus efficace.
5. Faites tremper dans le détergent et l'eau chaude pendant au moins trente minutes.
6. Sortez la verrine en verre et rincez-la délicatement à l'eau du robinet. Ensuite, laissez sécher l'appareil dans un endroit sûr.
7. Lorsque la verrine en verre est sèche, le nettoyage est terminé !

Traitement spécial - Méthode par pipette :

De la matière particulaire bloque l'intérieur du verre en fonction de la poussière dans l'air et des différents environnements de vie où vous avez utilisé de l'huile essentielle épaisse dans l'appareil : il est alors nécessaire de suivre les méthodes officielles ci-dessous.

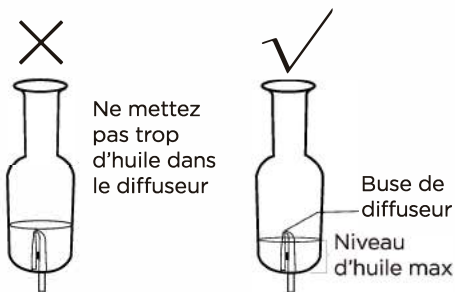
Nettoyage de la cavité d'air si celle-ci est bloquée par un adsorbant causé par de l'huile ou de la poussière.

1. Remplissez le cathéter avec de l'alcool, vaporisez dans le trou de la buse incurvée pour rincer et vaporisez de l'alcool à travers le trou de la partie inférieure en verre pour éliminer l'adsorbant ou d'autres éléments à l'intérieur du pulvérisateur.
2. Ajoutez la quantité appropriée d'alcool médical dans la partie supérieure en verre et allumez l'appareil.
3. Utilisez le cathéter spécifié sur la position de jonction bout à bout pour faire l'inhalation jusqu'à ce que le gaz sorte.



ATTENTION PARTICULIÈRE

1. Respectez le niveau maximum de remplissage de l'huile essentielle dans la buse en verre.
2. N'ajoutez aucune huile en dehors de la buse en verre.
3. N'utilisez pas d'huile essentielle trop épaisse ou d'autres huiles essentielles de résine ou de bois, comme la myrrhe, l'encens, le benjoin.
4. N'utilisez pas d'huile essentielle hydrosoluble ou d'huile essentielle émulsionnée. N'utilisez pas d'huile essentielle avec du parfum synthétique industriel ou des ingrédients artificiels. Ces huiles peuvent obstruer la cavité d'air et affecter le bon fonctionnement du produit.
5. Nous préconisons l'utilisation d'une huile essentielle végétale naturelle pure à 100 % telle que le citron, la lavande, le théier, le romarin, toute huile essentielle certifiée pour assurer son degré de pureté.
6. De la matière particulaire pouvant bloquer facilement l'intérieur du verre en fonction de la poussière dans l'air et des différents environnements de vie, conservez le diffuseur en intérieur propre.



AVERTISSEMENT :

NE LAISSEZ PAS L'HUILE DÉBORDER AU NIVEAU DE LA BUSE DE PULVÉRISATION INTÉGRÉE.

NETTOYEZ SOIGNEUSEMENT LA VERRERIE AVEC DE L'ALCOOL MÉDICAL AVANT DE CHANGER D'HUILE ESSENTIELLE.

DÉPANNAGE

Symptôme	Cause possible	Solution
L'appareil ne s'allume pas et ne s'éteint pas.	Le câble d'alimentation est-il correctement branché ?	Débrancher et vérifier le câble puis le rebrancher soigneusement.
	La lumière et la brume fonctionnent-elles séparément ?	1. Vérifier que la lumière et la brume fonctionnent séparément. 2. Si la lumière fonctionne, il est possible que de la matière particulaire bloque l'intérieur du verre ou que le niveau de remplissage d'huile soit excessif dans la buse en verre. Vous devez alors vous reporter à la méthode de nettoyage et ajouter à nouveau de l'huile de façon appropriée.
Pas de brume ou brume anormale	Le voyant LED est allumé, un bruit de moteur est audible mais aucune brume ne sort.	1. Vérifier que la verrerie est bien fixée au socle en bois. 2. Vérifier que le niveau d'huile est au-dessus du niveau minimum ou en dessous du niveau maximum. 3. Vérifier que le fonctionnement de la buse de brumisation est normal. En l'absence de brumisation, utiliser l'alcool pour nettoyer la buse. 4. Vérifier que l'huile est utilisée conformément aux instructions du manuel. 5. Déterminez si votre diffuseur n'a pas été utilisé ou nettoyé depuis longtemps, puis procédez au nettoyage approprié avant toute utilisation. 6. Utilisez la méthode par pipette pour nettoyer la cavité d'air si celle-ci est bloquée par un adsorbant causé par de l'huile ou de la poussière.
Fuite d'huile	Le niveau d'huile dépasse-t-il la buse intégrée ?	Vider l'huile essentielle restante, nettoyer la buse, utiliser l'appareil une fois sec et refroidi. Placer le diffuseur sur une table plate sans inclinaison.
Remarques	1. L'appareil ne doit pas fonctionner dans un environnement humide.	
	2. Température ambiante de fonctionnement préconisée : Température : 20 °C - 25 °C Humidité : 30 % HR - 70 % H	

Comment réparer votre diffuseur :

En cas de panne ou de casse, des pièces détachées sont disponibles !

Rapprochez-vous de votre enseigne ou du site internet Nature & Découvertes pour consulter la liste.

REMARQUES IMPORTANTES

1. NE PAS METTRE EN MARCHÉ PENDANT PLUS DE 3 HEURES.
2. Utiliser uniquement de l'huile essentielle 100 % pure.
3. Procéder au nettoyage au moins une fois par semaine pour éviter tout engorgement.
4. Pour réduire le bruit provenant des vibrations de la pompe du diffuseur, ne le mettez pas sur une surface dure comme une table en bois ou en métal. Utilisez plutôt un morceau de tissu doux et épais sous votre diffuseur.

PLEASE CAREFULLY READ THIS MANUAL AND KEEP IT IN A SAFE PLACE

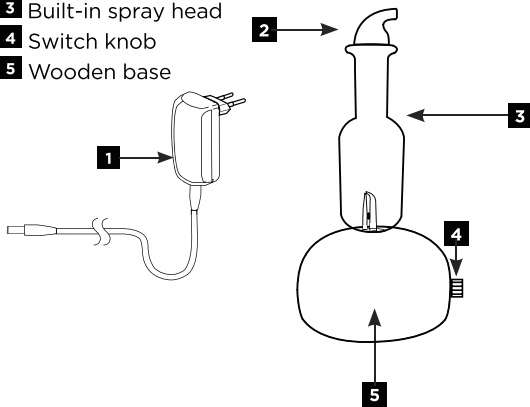
WARNING

- This appliance can be used by children aged from 8 years and above and persons with reduced physical, sensory or mental capabilities or lack of experience and knowledge if they have been given supervision or instruction concerning use of the appliance in a safe way and understand the hazards involved. Children shall not play with the appliance. Cleaning and user maintenance shall not be made by children without supervision.
- Do not move or shake the diffuser or pull the cable while it is working.
- Do not try to remove any parts of the device during the operation.
- Place the diffuser in a dry place and away from humidity.
- Use in an environment between 10°C and 30°C.
- Only to be used as an ambiance diffuser; not to be inhaled.
- Never operate the device if the power adapter is damaged.
- Always turn off and unplug the device during the maintenance or when not in use.
- The appliance is only to be used with the power supply unit provided with the appliance.
- Continuous use of the diffuser may, in the long term, damage the product and shorten its lifespan.
- Unplug the appliance before any manipulation such as cleaning or refilling operations for example.
- Do not remove the glassware nor cover the diffuser when the appliance is in use.
- Clean the glassware every week.
- Do not put the base in contact with water.
- Avoid contact of oil with the skin, eyes or mouth.
- Some essential oils are flammable, do not use the diffuser near flames (candles, cigarettes, etc...) or sparks.

The producer is not responsible for damages caused by wrong use of device.

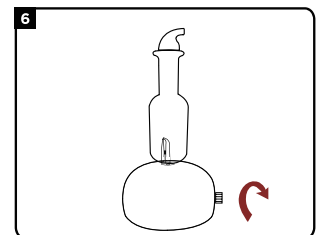
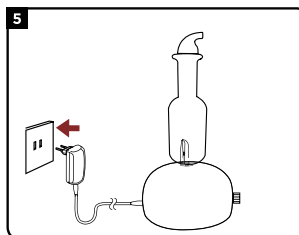
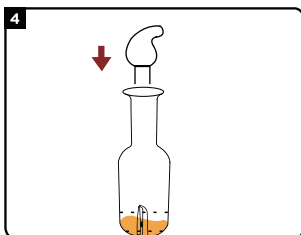
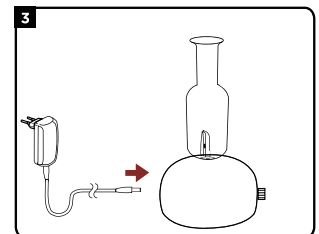
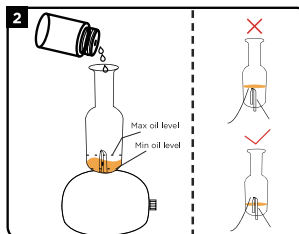
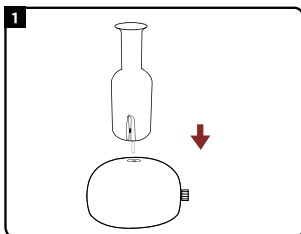
GENERAL INFORMATION

- 1 Adapter
- 2 Glass spray bottle
- 3 Built-in spray head
- 4 Switch knob
- 5 Wooden base



- **Size:** (L)105mm*(H)235mm*(W)105mm
- **Input:** 100-240V 50/60Hz;
- **Output:** DC 5V-1A.
- **Including 4 parts:** wooden base, glass spray bottle, atomization nozzle and adapter.
- Adjust the outflow of essential oil by rotating the switch knob.
- Replenish essential oil when the outflow becomes smaller.
- LED colors of 7 rainbow lighting can be acted as nightlight.
- Intermittence diffusion in cyclic run 5 min then 3 min off, for best nebulizing performance.
- 3 hours timing auto-off.

OPERATING MODE



- 1 Pivoting insert the glass bottle downward into the wooden base.
- 2 Add appropriate drops of essential oil into bottle within Max level.
- 3 Plug the DC power adapter to the inlet at the bottom of the diffuser.
- 4 Cover the spray nozzle and adjust the position of the spray nozzle to ensure its sealed well.
- 5 Plug into power supply to get power on.
- 6 Operate the spin button to choose the working mode.

ATTENTION

- Fragile products, please handle gently. Not allow children play it as toys.
- Use 100% pure natural essential oil only.
- Use medical alcohol to clean the glassware at least one time every week to avoid nozzle clogging.
- When cleaning glassware, not allow cotton swabs or brushes are used to scrub the glass nozzle.
- A slight difference in mist amount produced by different units is expected.
- Factors affecting the mist amount: water, humidity, temperature, and air flow.

SAFETY RULES

The following safety rules should be observed while using this product:

- Do not add the oil overflow the built-in spray head.
- This product is not a piece of medical equipment, directly inhaling the aroma mist from the spout is prohibited.
- Never use the product for the purposes other than listed on this manual.
- Use only the power adapter contained in the package or use 5V 1A power adapter to avoid damages to this product.
- This product is not a toy, and do not allow children playing.
- Avoid placing the product under direct sunshine, close to refrigerator, fan or in hot ambient.
- When keep in storage of this product, please make sure unplug the power adapter, dispose the oil and do the maintenance as below.

MAINTENANCE AND CLEANING

Periodic cleaning the glass bottle every week.

Precautions to be taken: unplug the diffuser for at least 10 minutes before cleaning it. Place the diffuser on a clean, dry surface. The diffuser is designed for indoor use only.

Alcohol cleaning method

If you are using relatively thick pure essential oils or have not used your diffuser for a long time then need to do a more intensive cleaning.

1. Turn off the diffuser disconnect the power adapter connected from the main unit.
2. Remove the glass spray bottle from the wooden base and then place it in a large cup. This is to prevent any spillage or dripping.
3. Pour out the remaining essential oil from the glass bottle, then use the dropper with alcohol to squirt and to wash the micro-tube of glass bottle directly by several times, and then decant the alcohol fluid from the glass bottle.
4. Add 5ml alcohol into glass bottle then gently shake and swirl it to achieve a thorough clean.
5. Use a dry cloth cotton to wipe this glass bottle then insert the glass spray bottle into wooden base, connect the adapter, add 5ml alcohol for 10 minutes working.
6. Decant alcohol from the glass spray bottle.
7. Turn on the diffuser for 5 minutes to evaporate the alcohol fully.
8. Clean the bottle thoroughly by medical alcohol before switching to different essential oil.
9. Water washing the wood base is prohibited, use a wet towel to clean.

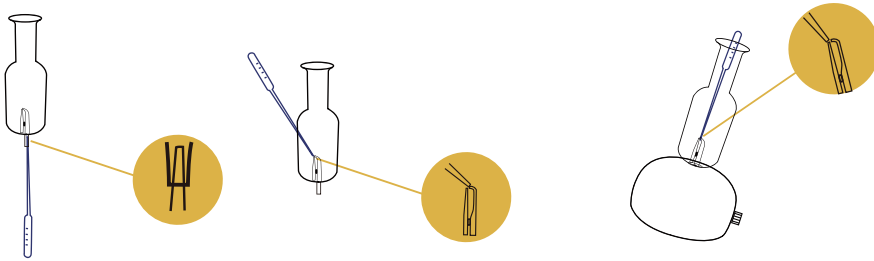
Deep cleaning method with soap and hot water for any serious blockage

1. Prepare a suitable container, fill into hot water (about 60°C to 80°C / 140°F to 180°F)
2. Add a small amount of mild dish detergent or citric acid cleaner into hot water to get them sufficiently dissolved.
3. Gently place the glass spray bottle in this container, for cleaning of any staining, film or blockage.
4. Add more hot water periodically for a more effective cleaning.
5. Soak glass bottle into this detergent water for at least thirty minutes.
6. Carefully take this glass spray bottle out then wash it with tap water.
7. Put this cleaned glass spray bottle on a clean dry folded piece of cheesecloth for natural drying.
8. Once this glass spray bottle gets dry, this cleanup is done.

Special treatment- Pipette method:

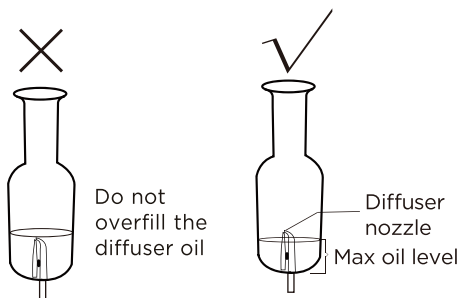
Particulate matter blocks the glass inner easily depending on dust in the air and different living environment, or you have used the thick essential oil to this machine, then it's needful to follow the official methods as below. To clean the air cavity if block with any adsorbent cause by oil, or dust constituent.

1. Fill the catheter with alcohol and spray into the hole in the curved nozzle to rinse as well spray alcohol through the glass bottom hole to flush the adsorbent or others constituent out from the spray inner.
2. Add the appropriate amount of medical alcohol into the glass top and turn on the machine.
3. Use the specified catheter on the butt junction position to make the inhalation until the gas out.



SPECIAL ATTENTION

1. Respect the maximum filling essential oil into the glass bottle.
2. Do not add any oil outside of the glass bottle.
3. Do not use too thick essential oil or others resin or wood essential oil, such as Myrrh, Frankincense, Benzoin.
4. Do not use the water-soluble essential oil or emulsified essential oil. Do not use the essential oil with industrial synthetic perfume or artificial ingredients. These oil may block the air cavity to impact the proper product functioning.
5. Suggest to use 100% pure natural plant essential oil such as Lemon, Lavender, Tea Tree, Rosemary, any of certified essential oil to ensure its grade of purity.
6. Particulate matter blocks the glass inner easily depending on dust in the air and different living environment, keep the diffuser using in the clean indoor.



WARNING:

DO NOT LET THE OIL OVERFLOW THE BUILD-IN SPRAY NOZZLE HEAD.

CLEAN THE BOTTLE THOROUGHLY BY MEDICAL ALCOHOL BEFORE CHANGING THE ESSENTIAL OIL OF DIFFERENT FRAGRANCE.

TROUBLE SHOOTING

Symptom	Possible Cause	Solution
Cannot turn on or turn off	Is the power cable connected properly?	Disconnect, check cables, and reconnect carefully.
	If the light or mist can work separately?	<ol style="list-style-type: none"> 1. Check the light or mist can work separately. 2. If light can work, it may due to particulate matter blocks the glass inner or overfill oil into glass bottle, then need to go into cleaning method and add proper oil again.
No mist or abnormal mist	The LED light is on, the sound of a motor can be heard but no mist output.	<ol style="list-style-type: none"> 1. Check glass bottle in good connection with the wooden base. 2. Check the oil above the minimum level, or below maximum level. 3. Check if the nozzle has misting out, if no misting, then use the alcohol to clean the nozzle hole. 4. Check if your oil used as per this manual instruction indicated. 5. Check if your diffuser long-term non-use or long-term not cleaning, then do the necessary cleaning prior to use. 6. Use the pipette method to clean the air cavity if block with any adsorbent caused by oil, or dust constituent.
Oils leak	If the oils capacity overflow the built-in nozzle?	Pour out the remaining essential oil, clean the nozzle and glass bottle, use after this cool dry. Place the diffuser in the flat table without any slope.
Remarks	1. Machine shouldn't be worked in the moist condition.	
	2. Suggest the operating ambient: Temperature: 20°C - 25°C Humidity: 30 % RH - 70 % RH	

How to repair your diffuser:

Spare parts are available in case of failure or breakage.

Contact your brand or the Nature & Découvertes website to check the list.

IMPORTANT NOTES

1. DO NOT KEEP RUNNING FOR MORE THAN 3 HOURS.
2. Use 100% pure essential oil only.
3. Clean at least 1 time per week to avoid capillary jam.
4. To reduce the noise from the vibrations of the diffuser pump, avoid placing this on hard surfaces such as a wooden or metal table. Instead use a piece of thick, soft material placed under your diffuser.

INSTRUCCIONES IMPORTANTES. MANTENGA PARA USO FUTURO: LEA CUIDADOSAMENTE

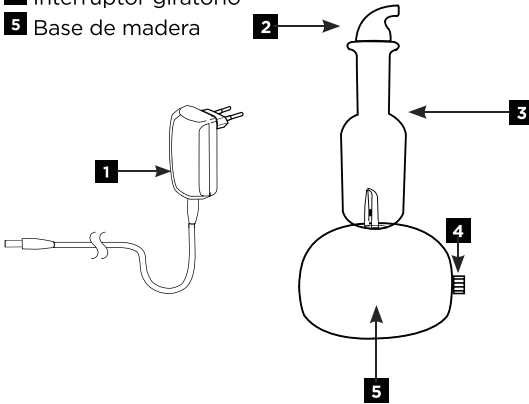
ADVERTENCIA

- Este aparato puede ser utilizado por menores de a partir de 8 años de edad y por personas con capacidades físicas, sensoriales o mentales disminuidas o sin experiencia o conocimientos si son supervisadas correctamente, si se les ha proporcionado instrucciones relativas a la utilización del aparato con total seguridad o si han comprendido los riesgos que conlleva el producto. Este aparato no es un juguete. Los menores solo podrán realizar la limpieza y mantenimiento del producto bajo la supervisión de un adulto.
- Exclusivamente para ambientar, no inhalar.
- Utilizar en un entorno de entre 10 °C y 30 °C.
- El uso continuo del ambientador puede, a largo plazo, dañar el producto o acortar su vida útil.
- Este aparato debe utilizarse exclusivamente con el tipo de fuente de alimentación suministrada.
- Enchufar el aparato con anterioridad a cualquier manipulación del mismo, como la limpieza o el llenado. No vaciar el depósito con el aparato en funcionamiento.
- No abrir ni manipular el ambientador cuando el aparato esté en funcionamiento.
- No sumergir el aparato.
- Mantener el aparato alejado de niños y animales.
- Si se filtra agua en el aparato, apagar/desenchufar inmediatamente el ambientador y dejar que se seque al aire libre durante 3 días como mínimo antes de volver a utilizarlo.
- Para evitar saturar el aire con moléculas aromáticas, no difundir nunca los aceites esenciales de modo continuo.
- Evitar el contacto de los aceites esenciales con la piel, los ojos o la boca.
- Algunos aceites esenciales son inflamables; no utilizar el difusor cerca de llamas (velas, cigarrillos,...) ni chispas.
- Usar únicamente aceites esenciales puros y, preferentemente, procedentes de plantas de cultivo biológico. El uso de otras sustancias puede dar lugar a un riesgo tóxico o a un incendio.
- Limpiar el aparato después de su utilización. No utilizar productos químicos (como ácidos, alcalinos, etc.) ni productos corrosivos para limpiar el aparato.
- En caso de producirse cualquier situación inusual, desconectar inmediatamente el aparato.

El fabricante no se hace responsable de los daños causados por un uso indebido.

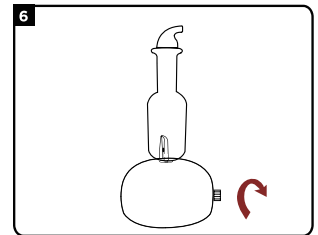
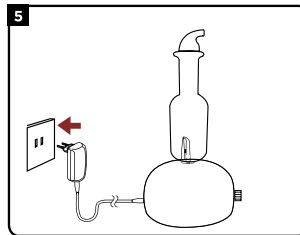
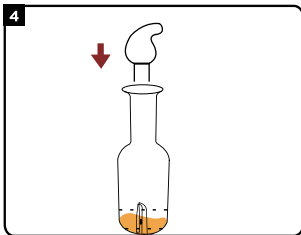
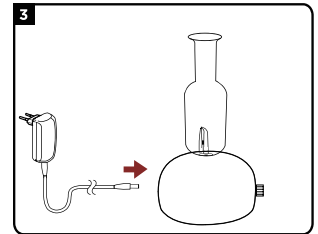
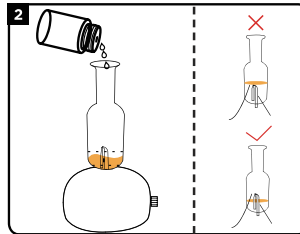
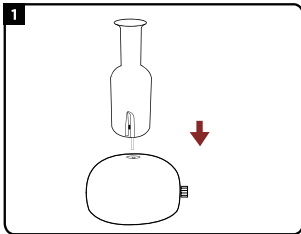
INFORMACIÓN GENERAL

- 1 Adaptador
- 2 Botellas de cristal para la pulverización
- 3 Cabezal pulverizador integrado
- 4 Interruptor giratorio
- 5 Base de madera



- **Medidas:** (largo) 105 mm* (alto) 235 mm* (ancho) 105 mm
- **Entrada:** 100-240 V 50/60 Hz;
- **Salida:** 5 V CC/1 A.
- **Incluye cuatro componentes:** base de madera, botellas de cristal para la pulverización, boquilla de pulverización y adaptador.
- Ajustar el flujo de salida del aceite esencial girando el interruptor.
- Reponer el aceite esencial cuando el flujo de salida disminuya.
- Iluminación led con los 7 colores del arcoiris para luz nocturna.
- Difusión intermitente en ciclos de 5 minutos con 3 minutos de pausa para un mejor rendimiento de la nebulización.
- Apagado automático con temporización de 3 horas

MODO DE OPERACIÓN



- 1 Introducir la botella de cristal en la base de madera girándola hacia abajo.
- 2 Añadir las gotas adecuadas del aceite esencial en la botella respetando el límite máximo.
- 3 Conectar el adaptador de corriente continua en la entrada situada en la parte inferior del difusor.
- 4 Cubrir la botella con la boquilla de pulverización y ajustar la posición de la boquilla para garantizar que quede bien sellada.
- 5 Conectar el enchufe al suministro eléctrico para tener corriente.
- 6 Manejar el botón giratorio para elegir el modo de funcionamiento.

ATENCIÓN

- Productos frágiles, manejar con cuidado. No permitir que los niños jueguen con ellos.
- Utilizar únicamente aceite esencial natural 100% puro.
- Emplear alcohol sanitario para limpiar los objetos de cristal al menos una vez por semana para evitar atascos en la boquilla.
- Al limpiar los objetos de cristal, no permitir el uso de hisopos ni cepillos para frotar la boquilla de cristal.
- Cabe esperar una ligera diferencia en la cantidad de vapor producida por las distintas unidades.
- Factores que afectan a la cantidad de vapor: agua, humedad, temperatura y corrientes de

NORMAS DE SEGURIDAD

Siempre que se utilice este producto deberán respetarse las siguientes normas de seguridad:

- No añadir el aceite por encima del nivel del cabezal pulverizador integrado.
- Este producto no es un dispositivo médico; está prohibido inhalar el vapor aromático directamente de la boquilla.
- No utilizar nunca el producto con fines que no sean los indicados en este manual.
- Utilizar únicamente el enchufe incluido en el paquete, o bien utilizar un enchufe de 5 V/1 A para evitar daños en el producto.
- Este producto no es un juguete; no permitir que los niños jueguen con él.
- Evitar colocar el producto bajo la luz solar directa, cerca de una nevera o un ventilador o en un entorno cálido.
- A la hora de almacenar el producto, asegurarse de desconectar el adaptador de corriente, eliminar el aceite y realizar el mantenimiento como se indica a continuación.

MANTENIMIENTO Y LIMPIEZA

Limpieza periódica de la botella de vidrio todas las semanas.

Precauciones que se deben tomar: desenchufe el difusor durante al menos 10 minutos antes de limpiarlo. Coloque el difusor sobre una superficie limpia y seca. El difusor está diseñado solo para uso en interiores.

Método de limpieza con alcohol

Si usa aceites esenciales puros relativamente espesos, o si no ha usado su difusor de aceites esenciales durante un largo período de tiempo, deberá limpiar más intensamente.

1. Apague el difusor y desconecte la alimentación de la unidad principal.
2. Saque el vasito de vidrio de la base de madera y colóquelo en una taza grande para evitar derrames o goteos.
3. Use el cuentagotas con el alcohol para rociar y lavar directamente los microtubos varias veces. Vierta 5 ml de alcohol en el vasito.
4. Luego, agite suavemente el vasito con el alcohol para conseguir una limpieza profunda.
5. Coloque el vasito de vidrio sobre la base de madera, conecte el adaptador y encienda el dispositivo durante 10 minutos.
6. Vacíe el alcohol del vasito.
7. Encienda el difusor durante 5 minutos para evaporar completamente el alcohol.
8. El difusor ya está listo para volver a utilizarlo.

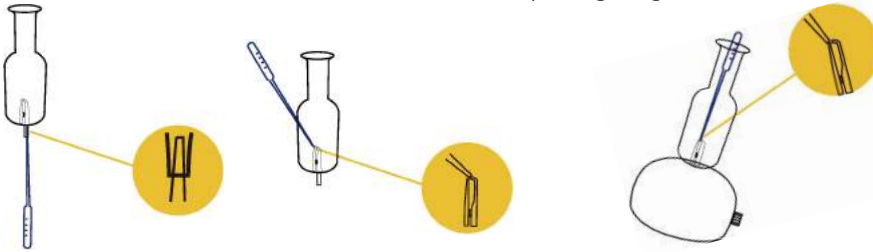
Método de limpieza profunda con jabón y agua caliente en caso de presentar obstrucciones considerables

1. Prepare un recipiente con agua caliente (alrededor de 60 a 80 °C o 140 a 180 °F).
2. Meta el vasito en el recipiente con agua caliente y agregue un poco de líquido lavavajillas suave.
3. La acción combinada del agua caliente y el jabón eliminará las manchas, películas u obstrucciones que puedan haberse formado.
4. Puede añadir el agua caliente con cierta periodicidad para conseguir una limpieza más eficaz.
5. Remójelo en agua caliente con detergente durante al menos treinta minutos.
6. Saque el vasito de vidrio y enjuáguelo suavemente con agua del grifo. A continuación, deje que el dispositivo se seque en un lugar seguro.
7. Cuando esté seco, la limpieza habrá terminado!

Tratamiento especial- Método de pipeta:

La materia particulada bloquea el interior del vidrio fácilmente dependiendo del polvo en el aire y de los diferentes entornos de vida; si ocurre esto o si ha utilizado el aceite esencial grueso en el dispositivo, entonces es necesario seguir los métodos oficiales que se indican a continuación. Para limpiar la cavidad de aire si se bloquea con algún adsorbente causado por aceite, o constituyente de polvo.

1. Llene el catéter con alcohol y rocíe en el orificio de la boquilla curva para enjuagar, así como rocíe alcohol a través del orificio del fondo de vidrio para enjuagar el adsorbente u otros constituyentes del interior del pulverizador.
2. Agregue la cantidad adecuada de alcohol sanitario en la tapa de vidrio y encienda el dispositivo.
3. Utilice el catéter especificado en la posición de unión a tope para realizar la inhalación hasta que salga el gas.



ESPECIAL ATENCIÓN

1. Respete el llenado máximo de aceite esencial en el núcleo de vidrio.
2. No añada aceite fuera del núcleo de vidrio.
3. No utilice un aceite esencial demasiado espeso ni otros aceites esenciales de resina o madera, como la mirra, el incienso o el benjuí.
4. No use aceite esencial soluble en agua o aceite esencial emulsionado. No utilice el aceite esencial con perfumes sintéticos industriales o ingredientes artificiales. Estos aceites pueden bloquear la cavidad de aire y afectar el correcto funcionamiento del producto.
5. Opte por usar aceite esencial de plantas naturales 100 % puro como el limón, la lavanda, el árbol del té, el romero, cualquiera de los aceites esenciales certificados para garantizar su grado de pureza.
6. La materia particulada bloquea el interior del vidrio fácilmente dependiendo del polvo en el aire y de los diferentes entornos de vida, mantenga el uso del difusor en el interior limpio.



ADVERTENCIA:

NO DEJE QUE EL ACEITE DESBORDE EL CABEZAL DE PULVERIZACIÓN INCORPORADO.

LIMPIE EL FRASCO CON ALCOHOL SANITARIO ANTES DE CAMBIAR EL ACEITE ESENCIAL DE DIFERENTE FRAGANCIA.

RESOLUCIÓN DE PROBLEMAS

Indicio	Posible causa	Solución
No se enciende o no se apaga	¿Está el cable de corriente bien conectado?	Desconecte y compruebe el cable y vuélvalo a conectar con cuidado.
	¿La luz o el vapor funcionan por separado?	<ol style="list-style-type: none"> 1. Compruebe si la luz o el vapor funcionan por separado. 2. Si la luz funciona, es posible que se deba a que las partículas bloquean el interior del vidrio o que el aceite se llene en exceso en el núcleo del vidrio; debe pasar al método de limpieza y añadir el aceite adecuado nuevamente.
No hay vapor o el vapor es anormal	La luz LED está encendida, se escucha el sonido de un motor pero no se produce vapor.	<ol style="list-style-type: none"> 1. Compruebe que la botella de vidrio esté bien conectada a la base de madera. 2. Compruebe que el aceite se encuentre por encima del nivel mínimo y por debajo del nivel máximo. 3. Compruebe si la nebulización de la boquilla es normal; si no se produce nebulización, utilizar el alcohol para limpiar la boquilla. 4. Verifique el aceite utilizado según las instrucciones del manual indicadas. 5. Compruebe si su difusor no se ha utilizado durante mucho tiempo o si no se ha limpiado durante mucho tiempo, y realice la limpieza necesaria antes de utilizarlo. 6. Use el método de pipeta para limpiar la cavidad de aire si se bloquea con algún adsorbente causado por aceite, o constituyente de polvo.
Fuga de aceite	¿La cantidad de aceite cubre el cabezal integrado?	Vacíe el aceite esencial restante, limpie el cabezal y dejar secar al fresco antes de volver a utilizar. Coloque el difusor en una mesa plana sin pendiente.
Observaciones		1. El dispositivo no debe funcionar en condiciones húmedas.
		2. Opte por el entorno operativo: Temperatura: 20 °C - 25 °C Humedad: 30 % RH - 70 % RH

Cómo reparar su difusor

En caso de avería o rotura, hay disponibles piezas sueltas de repuesto.

Acérquese a su distribuidor o entre en el sitio web de Nature & Découvertes para consultar la lista.

NOTAS IMPORTANTES

1. NO MANTENER EN FUNCIONAMIENTO DURANTE MÁS DE 3 HORAS.
2. Utilizar únicamente aceite esencial 100 % puro.
3. Limpiar al menos una vez por semana para evitar atascos en los capilares.
4. Para reducir el ruido originado por la vibración de la bomba del difusor, no colocar sobre una superficie dura, tal como una tabla de madera o de metal. Preferentemente, colocar el difusor sobre un pedazo de tela suave y gruesa.

BELANGRIJKE INSTRUCTIES. BEWAAR VOOR LATER GEBRUIK: LEES DE INSTRUCTIES AANDACHTIG

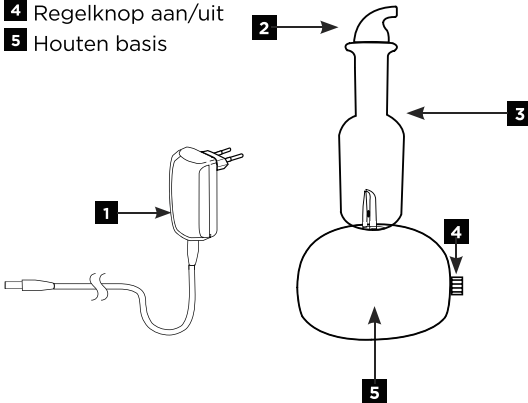
WAARSCHUWING

- Dit apparaat kan worden gebruikt door kinderen vanaf 8 jaar en ouder evenals door mensen met verminderde fysieke, zintuiglijke of mentale capaciteiten of zonder ervaring of kennis, mits ze goed worden begeleid of als ze instructies hebben gekregen over hoe ze het apparaat veilig kunnen gebruiken en als de risico's in kwestie worden begrepen. Kinderen mogen niet met dit apparaat spelen. Kinderen, die niet onder toezicht staan, mogen dit apparaat niet schoonmaken of daaraan onderhoud plegen.
- Alleen voor gebruik als verstuiver. Niet inhaleren.
- Gebruik het apparaat bij een omgevingstemperatuur van 10°C tot 30°C.
- Voortdurend gebruik van de verstuiver kan op lange termijn het product beschadigen en de levensduur verkorten.
- Gebruik het apparaat uitsluitend in combinatie met de meegeleverde netvoeding.
- Haal de stekker uit het stopcontact voordat u handelingen met het apparaat uitvoert, zoals schoonmaken of vullen. Maak het reservoir leeg wanneer het apparaat niet in gebruik is.
- De verstuiver niet openen, schoonmaken of vullen wanneer het apparaat in bedrijf is.
- Dompel het apparaat niet onder.
- Houd het apparaat buiten het bereik van kinderen en dieren.
- Als er water in het apparaat komt, moet u het stoppen / de stekker onmiddellijk uit het stopcontact trekken en de verstuiver minimaal 3 dagen laten drogen voordat u deze opnieuw gebruikt.
- Verspreid etherische oliën nooit continu om te vermijden dat de lucht verzadigd raakt met aromatische moleculen.
- Breng geen etherische oliën in contact met de huid, de ogen of de mond.
- Sommige etherische oliën zijn ontvlambaar, gebruik de verstuiver niet in de buurt van vlammen (kaarsen, sigaretten, ...) of vonken.
- Gebruik alleen zuivere etherische oliën, bij voorkeur van biologisch geteelde planten. Het gebruik van andere substanties kan gevaar voor vergiftiging of brand veroorzaken.
- Reinig het apparaat na gebruik. Gebruik geen chemicaliën (zoals zuren, logen, enz.) of bijtende schoonmaakmiddelen om het apparaat te reinigen.
- Trek de stekker van het apparaat onmiddellijk uit het stopcontact in geval van abnormale gebeurtenissen.

De fabrikant is niet verantwoordelijk voor schade veroorzaakt door niet-beoogd gebruik.

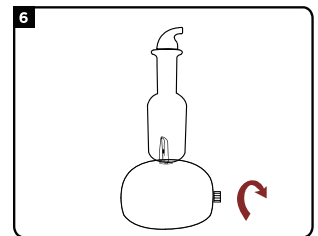
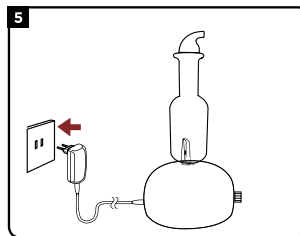
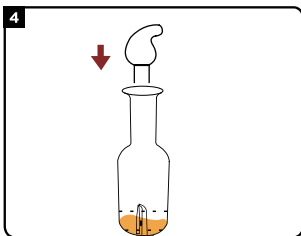
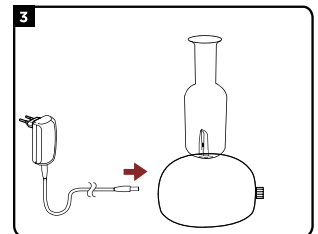
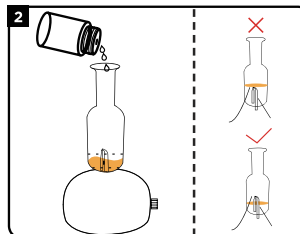
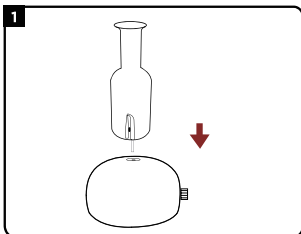
ALGEMENE OPMERKINGEN

- 1 Netvoedingsmodule
- 2 Glaswerk van de verstuiver
- 3 Geïntegreerde verstuivingskop
- 4 Regelknop aan/uit
- 5 Houten basis



- **Afmetingen:**
(L)105 mm*(H)235 mm*(l)105 mm
- **Ingangsspanning:** 100-240 V 50/60 Hz
- **Uitgangsspanning:** DC 5 V-1 A.
- **Bestaat uit 4 delen:** houten basis, glaswerk, verstuivingsopening en adapter.
- Stel de verstuiving van de etherische olie in door aan de regelknop te draaien.
- Vul de etherische olie bij als de verstuiving vermindert.
- De ledverlichting met de 7 kleuren van de regenboog kan worden gebruikt als nachtlampje.
- **Verstuiving met tussenpozen:** verstuift gedurende 5 minuten en stopt dan gedurende 3 minuten voor een betere verstuiving.
- Programmering van de automatische uitschakeling tot 3 uur

GEBRUIK



- 1 Plaats het glaswerk in de houten basis door het naar beneden te draaien.
- 2 Doe een geschikte hoeveelheid etherische olie in het glaswerk. Let hierbij op dat u de maximummarkering niet overschrijdt.
- 3 Sluit de DC-voedingsadapter aan op de ingang van de basis van de verstuiver.
- 4 Dek de verstuivingsopening af en pas de positie van de verstuivingsopening aan om er zeker van te zijn dat deze goed gesloten is.
- 5 Sluit het apparaat aan om het in te schakelen.
- 6 Bedien de regelknop om de werkingsmodus te kiezen.

OPGELET!

- Breekbaar product: ga voorzichtig met het apparaat om. Dit product is geen speelgoed en moet buiten het bereik van kinderen worden bewaard.
- Gebruik uitsluitend 100% pure, natuurlijke etherische olie.
- Gebruik medische alcohol om het glaswerk minstens een keer per week te reinigen om verstopping van de verstuivingsopening te voorkomen.
- Gebruik bij het schoonmaken van het glaswerk geen wattenstaafjes of borstels om het glaswerk te schrobben.
- Het is mogelijk dat er een klein verschil is in de hoeveelheid nevel die door verschillende apparaten wordt geproduceerd.
- Factoren die de hoeveelheid nevel beïnvloeden, zijn water, vochtigheid, temperatuur en luchtstroom.

VEILIGHEIDSAANWIJZINGEN

Bij het gebruik van dit product moeten de volgende veiligheidsaanwijzingen in acht worden genomen:

- Het niveau van de olie mag niet hoger zijn dan de geïntegreerde verstuivingskop.
- Dit product is geen medisch hulpmiddel. Het is verboden om de aromatische nevel die uit de opening komt, in te ademen.
- Gebruik dit product nooit voor andere dan de in deze handleiding genoemde doeleinden.
- Gebruik alleen de meegeleverde voedingsstekker of gebruik een 5V 1A-stekker om schade aan dit product te voorkomen.
- Dit product is geen speelgoed en moet buiten het bereik van kinderen worden bewaard.
- Stel het product niet bloot aan direct zonlicht, plaats het niet in de buurt van een koelkast of een ventilator en houd het uit de buurt van warmte.
- Voordat u dit product opbergt, trekt u de stekker uit het stopcontact, gooit u de olie weg en voert u het onderhoud uit zoals hieronder beschreven.

ONDERHOUD EN REINIGING

Maak de glazen fles elke week schoon.

Te nemen voorzorgsmaatregelen: schakel de verdamper minstens 10 minuten vóór het reinigen uit. Plaats de verdamper op een schone, droge ondergrond. De verdamper is enkel voor binnengebruik bestemd.

Reiniging met alcohol

Als u relatief dikke, zuivere etherische oliën gebruikt of als u de verstuiver al lang niet meer heeft gebruikt, moet u deze intensiever reinigen.

1. Zet de verstuiver uit en trek de stekker uit het apparaat.
2. Haal het glaswerk van de houten basis en plaats het in een grote beker om morsen te voorkomen.
3. Gebruik de druppelaar met alcohol om de microbuisjes direct te besprenkelen en meerdere keren te wassen. Giet 5 ml alcohol in het glaswerk.
4. Schud vervolgens zachtjes het glaswerk met de alcohol voor een grondige reiniging.
5. Plaats het glaswerk op de houten basis, sluit de adapter aan en schakel het apparaat gedurende 10 minuten in.
6. Leeg de alcohol uit het glaswerk.
7. Zet de verstuiver voor 5 minuten aan om de alcohol volledig te laten verdampen.
8. Nu kunt u de verstuiver weer gebruiken.

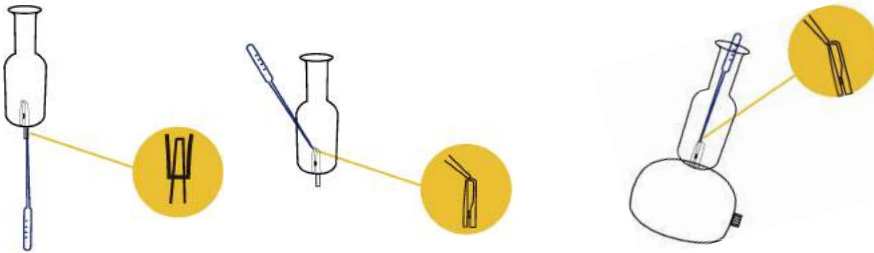
Grondige reiniging met zeep en warm water bij ernstige verstopping

1. Zet een bak met warm water klaar (ongeveer 60-80°C of 140-180°F).
2. Plaats het glaswerk in de bak met warm water en voeg een beetje mild afwasmiddel toe.
3. De gecombineerde werking van warm water en zeep zal elke vlek of verstopping verwijderen.
4. U kunt regelmatig warm water toevoegen voor een doeltreffendere reiniging.
5. Laat het glaswerk minstens 30 minuten weken in afwasmiddel en warm water.
6. Verwijder het glaswerk en spoel het voorzichtig af met kraanwater. Laat het apparaat dan op een veilige plaats drogen.
7. Als het glaswerk droog is, is de reiniging afgerond!

Speciale behandeling- Pipetmethode:

Fijnstof blokkeert de binnenkant van het glas gemakkelijk, afhankelijk van stof in de lucht en verschillende leefomgevingen, of u hebt essentiële olie gebruikt die te dik is voor dit toestel en dan is het noodzakelijk om de officiële methoden te volgen zoals hieronder. Voor de reiniging van de luchtholte wanneer deze geblokkeerd is door een adsorbens zoals olie of stof.

1. Vul de katheter met alcohol en spuit in het gat in het gebogen mondstuk om te spoelen en spuit alcohol door het gat in de glasbodem om de adsorberende of andere bestanddelen uit het binnenste van de spuit te spoelen.
2. Doe de juiste hoeveelheid medische alcohol in de glazen bovenkant en zet het toestel aan.
3. Gebruik de gespecificeerde katheter op de positie van de stootnaad om de inhalatie uit te voeren tot het gas eruit is.



BIJZONDERE AANDACHT

1. Hou rekening met het maximale niveau wanneer u de glazen kern vult met essentiële olie.
2. Zorg ervoor dat er geen olie terechtkomt buiten de glazen kern.
3. Gebruik geen te dikke essentiële olie of andere essentiële olie van hars of hout, zoals mirre, wierook, benzoë.
4. Gebruik geen in water oplosbare essentiële olie of geëmulgeerde essentiële olie. Gebruik de essentiële olie niet met industriële synthetische parfum of kunstmatige ingrediënten. Deze olie kan de luchtholte blokkeren en zo de goede werking van het product beïnvloeden.
5. Er wordt voorgesteld om 100% zuivere natuurlijke plantaardige essentiële olie te gebruiken, zoals citroen, lavendel, theeboom, rozemarijn en gecertificeerde essentiële olie om de zuiverheidsgraad te garanderen.
6. Fijn stof blokkeert de binnenkant van het glas gemakkelijk, afhankelijk van stof in de lucht en verschillende leefomgevingen. Zorg ervoor dat de verdamer in de propere binnenomgeving wordt gebruikt.



WAARSCHUWING:

ZORG ERVOOR DAT DE OLIE NIET OVERLOOPT IN HET INGEBOUWDE SPIJTMONdstUK.

REINIG DE FLES GRONDIG MET MEDISCHE ALCOHOL VOORDAT U ESSENTIËLE OLIE MET EEN ANDERE GEUR GEBRUIKT.

PROBLEEMOPLOSSING

Symptoom	Mogelijke oorzaak	Oplossing
In- of uitschakelen lukt niet	Is de voedingskabel correct aangesloten?	Koppel los, controleer de kabels en sluit voorzichtig opnieuw aan
	Als het licht of de nevelfunctie afzonderlijk werkt?	1. Controleer of het licht of de nevelfunctie afzonderlijk werkt. 2. Als het licht werkt, kan het liggen aan het feit dat fijnstof de binnenkant van het glas blokkeert of dat er olie terecht is gekomen in de glazen kern en dan moet er worden overgeschakeld naar de reinigingsmethode en moet er opnieuw voldoende olie worden toegevoegd.
Geen nevel of abnormale nevel	Het ledlampje brandt, het geluid van de motor is hoorbaar maar er wordt geen nevel geproduceerd.	1. Controleer of de glazen fles goed aansluit op de houten basis. 2. Controleer of de olie boven het minimumniveau of onder het maximumniveau is. 3. Controleer of het mondstuk normale nevel produceert. Als er geen nevel uitkomt, gebruik dan de alcohol om het mondstuk schoon te maken. 4. Controleer of u olie gebruikt die overeenstemt met de instructies in de handleiding. 5. Controleer uw verdampert nadat u deze langdurig niet gebruikt of schoongemaakt hebt, voer vervolgens vóór gebruik de nodige reiniging uit. 6. Gebruik de pipetmethode om de luchtholte te reinigen wanneer deze geblokkeerd is door een adsorbens zoals olie of stof.
Olielek	Als de olie overgelopen is in het ingebouwde mondstuk?	Giet de resterende essentiële olie eruit, maak het mondstuk schoon, gebruik het na koude droging. Plaats de verdampert op een vlakke tafel zonder helling.
Opmerkingen		1. Het toestel mag niet worden gebruikt in een vochtige omgeving.
		2. De volgende gebruiksomgeving wordt voorgesteld: Temperatuur: 20°C - 25°C Vochtigheid: 30 % relatieve vochtigheid - 70 % relatieve vochtigheid

Uw verstuiver repareren :

In geval van defect of schade zijn reserveonderdelen verkrijgbaar! Neem contact op met uw verkooppunt of kijk op de website van Nature & Découvertes om de lijst te raadplegen.

BELANGRIJKE OPMERKINGEN

1. GEBRUIK HET APPARAAT NIET MEER DAN 3 UUR.
2. Gebruik uitsluitend 100% pure etherische olie.
3. Reinig het apparaat minstens een keer per week om verstoppingen te vermijden.
4. Om het geluid van de trillingen afkomstig van de pomp van de verstuiver te verminderen, is het aan te raden dat u de verstuiver niet op een harde ondergrond plaatst, zoals een houten of metalen tafel. Plaats hiervoor een dik, zacht stuk doek onder uw verstuiver.

INSTRUÇÕES IMPORTANTES. MANTENHA O USO FUTURO: LEIA CUIDADOSAMENTE

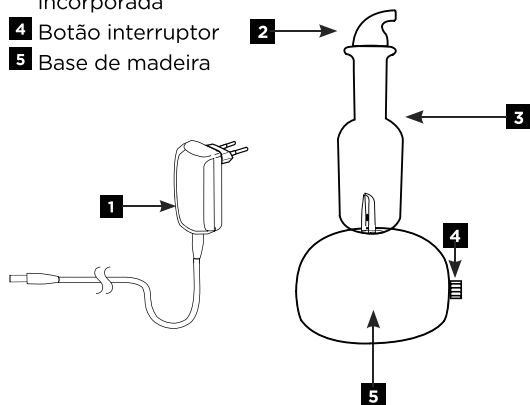
ADVERTÊNCIA

- Este dispositivo pode ser usado por crianças com 8 anos de idade ou mais, e por pessoas com capacidade física, sensorial ou mental reduzida ou falta de experiência ou conhecimento, se forem devidamente supervisionados ou se lhes tiverem sido fornecidas as instruções para a utilização segura do dispositivo e se tiverem sido abordados os riscos envolvidos. As crianças não devem brincar com o aparelho. A limpeza e a manutenção não devem ser realizadas por crianças sem supervisão de adultos.
- Apenas para difusão de ambiente, não inalar.
- Utilizar num ambiente com temperaturas entre 10 °C e 30 °C.
- A utilização contínua do difusor pode, a longo prazo, danificar o produto e encurtar a sua vida útil.
- O aparelho deve ser usado apenas com a alimentação fornecida.
- Desconecte a unidade antes de qualquer operação de manutenção, como limpeza ou enchimento. Esvazie o tanque quando a unidade não estiver em utilização.
- Não abrir, nem manusear o difusor enquanto o aparelho estiver em funcionamento.
- Não submergir o aparelho.
- Mantenha o dispositivo fora do alcance de crianças e animais.
- Se entrar água no aparelho, desligue / desconecte imediatamente o difusor e deixe-o secar ao ar livre por pelo menos 3 dias antes de o reutilizar.
- Para evitar a saturação do ar com moléculas aromáticas, nunca permita a difusão de óleos essenciais de forma ininterrupta.
- Evite o contato de óleos essenciais com a pele, olhos ou boca.
- Alguns óleos essenciais são inflamáveis, não use o difusor perto de chamas (velas, cigarros,...) ou faíscas.
- Use apenas óleos essenciais puros e preferencialmente provenientes de plantas agricultura biológica. A utilização de outras substâncias pode criar risco de toxicidade ou de incêndio.
- Limpe o aparelho após a utilização. Não use produtos químicos (como ácidos, alcalinos, etc.) nem produtos corrosivos para limpar a unidade.
- Em caso de eventos anormais, desconecte a unidade imediatamente.

O fabricante não é responsável por quaisquer danos causados por uma má utilização do aparelho.

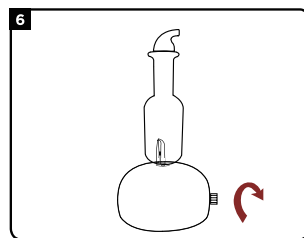
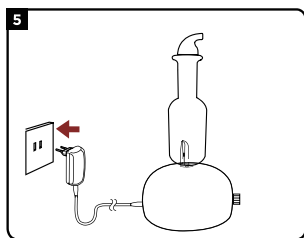
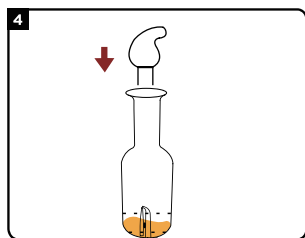
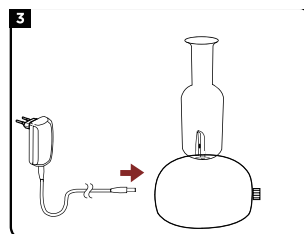
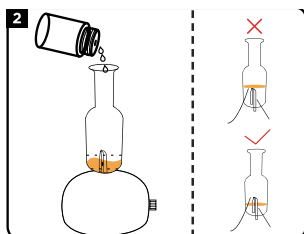
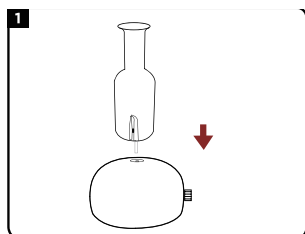
INFORMAÇÃO GERAL

- 1 Adaptador
- 2 Frascos de spray em vidro
- 3 Cabeça de nebulização incorporada
- 4 Botão interruptor
- 5 Base de madeira



- **Tamanho:** (L)105 mm*(A)235 mm*(C)105 mm
- **Entrada:** 100-240 V 50/60 Hz;
- **Saída:** DC 5 V-1A.
- **Inclui 4 partes:** base de madeira, frascos de spray em vidro, bocal de atomização e adaptador.
- Ajuste o fluxo de saída do óleo essencial girando o botão interruptor.
- Reabastecer de óleo essencial quando a fluxo de saída diminuir.
- LED com 7 cores do arco-íris que podem funcionar como luz noturna.
- Difusão intermitente em ciclos de 5 min em funcionamento e 3 min de pausa, para melhor desempenho do nebulizador.
- 3 horas de temporização automática.

MODO DE OPERAÇÃO



- 1 Girando, insira a garrafa de vidro na base de madeira.
- 2 Adicione gotas de óleo essencial à garrafa na quantidade adequada dentro do nível máximo.
- 3 Conecte o adaptador de energia CC à entrada na parte inferior do difusor.
- 4 Cubra o bocal de nebulização e ajuste a posição do bocal de nebulização para garantir que está bem vedado.
- 5 Conecte a fonte de alimentação para ligar.
- 6 Rode o botão rotativo para escolher o modo de funcionamento.

ATENÇÃO

- Produtos frágeis, por favor, manusear com cuidado. Não permita que crianças utilizem o equipamento como um brinquedo.
- Utilize apenas óleo essencial natural 100 % puro.
- Use álcool para limpar o material de vidro pelo menos uma vez por semana para evitar entupimento do bocal.
- Ao limpar o material de vidro, não utilize cotonetes ou pincéis para esfregar o bocal de vidro.
- É de esperar uma pequena diferença na quantidade de nebulização produzida por diferentes unidades.
- Fatores que afetam a quantidade de nebulização: água, humidade, temperatura e fluxo de ar.

REGRAS DE SEGURANÇA

As seguintes regras de segurança devem ser observadas aquando da utilização deste produto:

- Não adicione óleo em excesso à cabeça de nebulização incorporada.
- Este produto não é uma peça de equipamento médico, é proibida inalar diretamente a nebulização de aroma do bocal.
- Nunca use o produto para fins diferentes dos listados neste manual.
- Use apenas o cabo de alimentação contido na embalagem ou use um cabo de alimentação de 5 V 1 A para evitar danos a este produto.
- Este produto não é um brinquedo, não permita que crianças o utilizem como tal.
- Evite colocar o produto sob a luz do sol direta, perto do frigorífico, de um ventilador ou em ambientes quentes.
- Ao armazenar este produto, certifique-se de que desconectou o adaptador, deitou fora o óleo e realizou a manutenção abaixo.

MANUTENÇÃO E LIMPEZA

Limpeza periódica do frasco de vidro semanalmente.

Cuidados a ter: desligue o difusor por pelo menos 10 minutos antes de efetuar a respetiva limpeza. Coloque o difusor numa superfície limpa e seca. O difusor foi concebido apenas para utilização em espaços interiores.

Método de limpeza com álcool

Se utilizar óleos essenciais puros relativamente espessos ou se não tiver utilizado o difusor de óleos essenciais durante um longo período de tempo, será necessário efetuar uma limpeza mais profunda.

1. Pare o difusor e desligue a alimentação da unidade principal.
2. Retire o frasco de vidro da base de madeira e coloque-o numa chávena grande para evitar que derrame ou goteje.
3. Utilize o conta-gotas com álcool para borrifar e lavar diretamente os microtubos várias vezes. Deite 5 ml de álcool no frasco.
4. A seguir, agite suavemente o frasco de vidro com o álcool para limpar em maior profundidade.
5. Coloque o frasco de vidro na base de madeira, ligue o adaptador e coloque o aparelho em funcionamento durante 10 minutos.
6. Retire o álcool do frasco de vidro.
7. Ligue o difusor durante 5 minutos para evaporar completamente o álcool.
8. Pode voltar a utilizar o difusor de óleos essenciais.

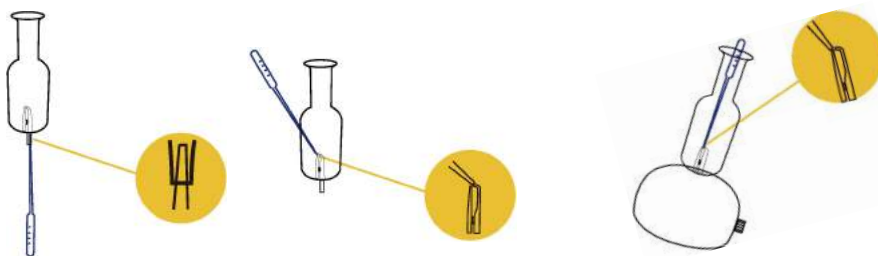
Método de limpeza profunda com sabão e água quente numa eventualidade de um grade bloqueio

1. Prepare um recipiente com água quente (cerca de 60 a 80 °C ou 140 a 180 °F).
2. Coloque o frasco de vidro no recipiente com a água quente e adicione um pouco de detergente de lavar louça suave.
3. A ação combinada da água quente com o detergente irá permitir remover qualquer mancha, película ou bloqueio que possa ter ocorrido.
4. Pode adicionar água quente com regularidade para uma limpeza mais eficaz.
5. Mergulhe em detergente e água quente durante, pelo menos, 30 minutos.
6. Retire o frasco de vidro e passe-o com cuidado por água da torneira. Em seguida, deixe o aparelho secar num local seguro.
7. Quando o frasco estiver seco, a limpeza estará concluída!

Tratamento especial - Método de pipeta:

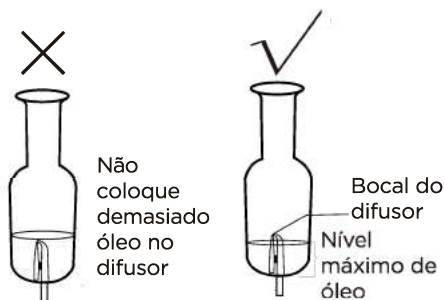
As matérias particuladas bloqueiam facilmente o interior do vidro dependendo do pó no ar e dos diferentes ambientes ou de ter sido utilizado óleo essencial espesso nesta máquina, nesse caso será necessário seguir os métodos oficiais conforme abaixo. Para limpar a caixa de ar se bloqueada devido a qualquer causa adsorvente por óleo ou pó.

1. Encha o cateter com álcool e pulverize o interior do orifício no bocal curvo para enxaguar e pulverizar o álcool através do orifício da base de vidro para limpar o adsorvente ou outros componentes no interior do pulverizador.
2. Adicione a quantidade adequada de álcool na parte superior do vidro e ligue a máquina.
3. Use o cateter especificado na posição de junção da base para realizar a inalação até a saída do gás.



ATENÇÃO ESPECIAL

1. Respeite o nível máximo de enchimento de óleo essencial no núcleo de vidro.
2. Não adicione óleo fora do núcleo de vidro.
3. Não use óleo essencial muito espesso ou outra resina ou óleo essencial de madeira, como mirra, olíbano, benjoim.
4. Não use óleo essencial solúvel em água ou óleo essencial emulsificado. Não use o óleo essencial com perfume sintético industrial ou ingredientes artificiais. Estes óleos podem bloquear a caixa de ar e afetar o funcionamento adequado do produto.
5. Recomenda-se a utilização de óleos essenciais 100 % puros de plantas naturais, como Limão, Lavanda, Árvore do chá, Alecrim, qualquer um dos óleos essenciais certificados para garantir o seu grau de pureza.
6. As matérias particuladas bloqueiam facilmente o interior do vidro dependendo do pó no ar e dos diferentes ambientes, utilize o difusor apenas em espaços interiores limpos.



ADVERTÊNCIA:

NÃO PERMITA QUE O ÓLEO DERRAME SOBRE A CABEÇA DO BOCAL DE NEBULIZAÇÃO INCORPORADA.

LIMPE O FRASCO COMPLETAMENTE COM ÁLCOOL ANTES DE MUDAR PARA UM ÓLEO ESSENCIAL DIFERENTE.

RESOLUÇÃO DE PROBLEMAS

Problema	Causa possível	Resolução
Não é possível ligar ou desligar	O cabo de alimentação está ligado corretamente?	Desligue, verifique os cabos e ligue novamente com cuidado.
	A luz ou a nebulização funcionam separadamente?	1. Verifique se a luz ou a névoa conseguem funcionar separadamente. 2. Se a luz funcionar, pode ser devido a matérias particuladas que se encontram a bloquear o interior do vidro ou ao derramar de óleo no interior do núcleo de vidro; em seguida, é necessário iniciar o método de limpeza e adicionar o óleo adequado novamente.
Sem nebulização ou nebulização anormal	A luz LED está ligada, é possível ouvir o som de um motor mas não há saída de névoa.	1. Verifique se o frasco de vidro está devidamente fixado à base de madeira. 2. Verifique se o óleo se encontra acima do nível mínimo ou abaixo do nível máximo. 3. Certifique-se de que o bocal de nebulização está a funcionar corretamente. Caso não haja nebulização, utilize álcool para limpar o bocal. 4. Verifique se o óleo é utilizado de acordo com as instruções do manual. 5. Verifique se o seu difusor esteve longos períodos de tempo sem ser utilizado ou limpo e, em seguida, efetue a limpeza necessária antes de utilizar. 6. Utilize o método da pipeta para limpar a caixa de ar se bloqueada devido a qualquer adsorvente devido a óleo ou pó.
Fuga de óleos	O óleo transborda pelo bocal incorporado?	Despeje o óleo essencial restante, limpe o bocal, use depois de seco. Coloque o difusor na mesa plana sem qualquer inclinação.
Observações		1. A máquina não deve funcionar em ambientes húmidos.
		2. Recomenda-se o ambiente operacional: Temperatura: 20 °C - Humidade de 25 °C: 30 % RH - 70 % RH

Como reparar seu o difusor

Em caso de avaria ou quebra, estão disponíveis peças de reposição. Fale com o seu fornecedor ou visite a página da internet Nature & Découvertes para consultar a lista.

NOTAS IMPORTANTES

1. NÃO MANTENHA O EQUIPAMENTO EM FUNCIONAMENTO POR MAIS DE 3 HORAS.
2. Utilize apenas óleo essencial 100% puro.
3. Limpe pelo menos 1 vez por semana para evitar entupimento.
4. Para reduzir o ruído da vibração da bomba difusora, não a coloque sobre uma superfície dura, como uma mesa de madeira ou metal. Em vez disso, coloque um pedaço de tecido macio e grosso sob o seu difusor.

Nature & Découvertes
11 rue des Etangs Gobert
78000 Versailles (France)
www.natureetdecouvertes.com



Conforme aux normes européennes.
Compliant with European standards.
Conforme con las normas europeas.
In overeenstemming met Europese normen.
Em conformidade com as normas europeias.



Ce produit est destiné pour un usage en intérieur uniquement.
This product is intended for indoor use only.
Este producto está previsto para un uso exclusivo en interiores.
Dit product is alleen bedoeld voor gebruik binnenshuis.
Este produto destina-se apenas a ser utilizado no interior.



Ce produit doit être collecté par une filière spécifique et ne doit pas être jeté dans une poubelle classique.
This product must be collected by a specialist service and must not be disposed of with household waste.
Este producto debe ser recolectado por un sector específico y no debe ser lanzado en un contenedor convencional.
Dit product moet op een specifieke manier worden opgehaald en mag niet in een traditionele vuilnisbak worden gegooid.
Este produto deve ser coletado por um setor específico e não deve ser jogado em um recipiente convencional.



FR
Cet appareil
et ses accessoires
se recyclent

À DÉPOSER
EN MAGASIN



À DÉPOSER
EN DÉCHÈTERIE



OU

Points de collecte sur www.quefairedemesdechets.fr
Privilégiez la réparation ou le don de votre appareil !