



**NATURE &
DECOUVERTES**

LAMPE TULIPE
TULIP LAMP
LÁMPARA TULIPÁN
TULPLAMP
CANDEEIRO TULIPA
Réf. 50176450

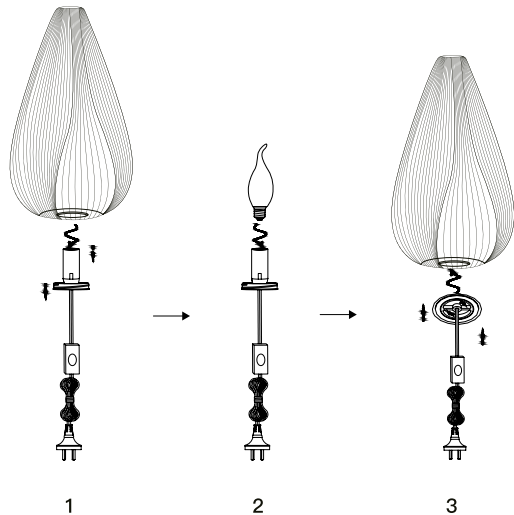
Lire attentivement et conserver soigneusement ce mode d'emploi.
Please carefully read this manual and keep it in a safe place.
Lea detenidamente este manual y guárdelo en un lugar seguro.
Lees deze instructies zorgvuldig en bewaar ze op een veilige plaats.
Leia atentamente este manual e guarde-o num local seguro.



INSTRUCTIONS IMPORTANTES. À CONSERVER POUR USAGE ULTÉRIEUR : LIRE ATTENTIVEMENT

AVERTISSEMENT

- Ce produit est destiné à un usage en intérieur uniquement.
- Ce produit n'est pas un jouet.
- Ne convient pas aux enfants de moins de 6 ans.
- Toujours utiliser cette lampe sur une surface ferme et stable.
- Ce produit ne convient pas à l'utilisation d'ampoules standard, elles présentent un danger de surchauffe.
- Le câble ou cordon souple externe de ce luminaire ne peut pas être remplacé ; si le cordon est endommagé, le luminaire doit être mis au rebut.

INSTRUCTIONS



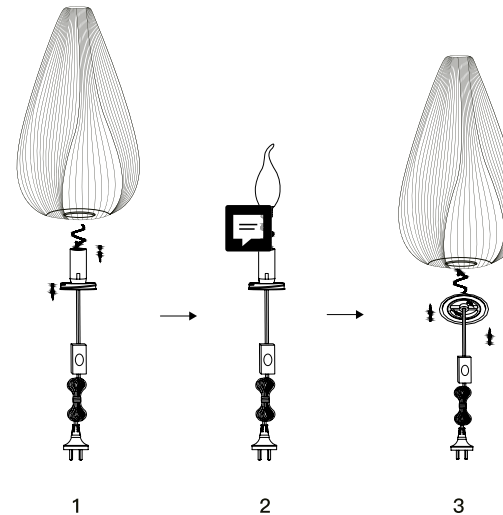
- 1 - Desserrer la base dans le sens .
- 2 - Visser une ampoule basse consommation.
- 3 - Verrouiller la base comme indiqué dans le sens .



PLEASE CAREFULLY READ THIS MANUAL AND KEEP IT IN A SAFE PLACE

WARNING

- This product is for indoor use only.
- This product is not a toy.
- Not suitable for children under 6 years old.
- Always operate this lamp on a firm and stable surface.
- This product is not suitable for use of standard blubs to avoid any danger of over-heating.
- The external flexible cable or cord of this luminaire cannot be replaced; if the cord is damaged, the luminaire shall be destroyed.

INSTRUCTIONS



- 1 - Loosen the base in  direction
- 2 - Screw in an energy saving lamp.
- 3 - Lock the base as shown by  direction

CAUTION

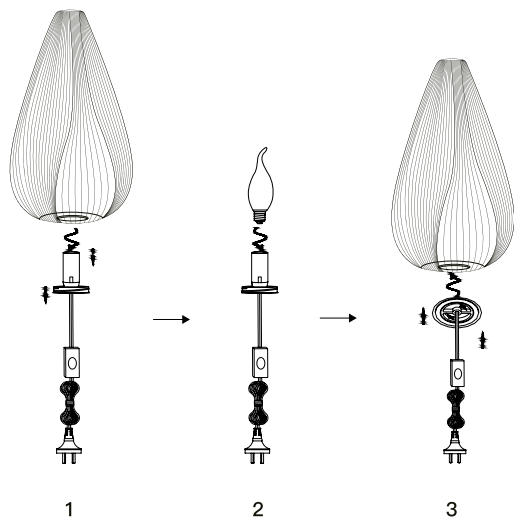
- This product is only suitable for 220V- 240V, 50Hz, E14, 1X LED bulb , Max 5W
- Before connecting power source, make sure the voltage is 220V ~ 240V as marked on the product label.
- Do not connect power source during the bulb installation.
- If the cable or ON/OFF switch is damaged, please have it repaired by a qualified electrician to avoid any hazard.
- Bulb included



INSTRUCCIONES IMPORTANTES. MANTENGA PARA USO FUTURO: LEA CUIDADOSAMENTE

ADVERTENCIA

- Este artículo está destinado solo para uso en interiores.
- Este producto no es un juguete.
- No apto para niños menores de 6 años.
- Utilice siempre esta lámpara sobre una superficie firme y estable.
- Este producto no es adecuado para el uso de bombillas estándar para evitar cualquier peligro de sobrecalentamiento.
- El cable flexible externo de esta luminaria no puede ser sustituido; si el cable está dañado, la luminaria deberá ser destruida.

INSTRUCCIONES



- 1 - Afloje la base en la dirección 
- 2 - Enrosque una lámpara de bajo consumo.
- 3 - Bloquee la base como se indica en la dirección 

ADVERTENCIA

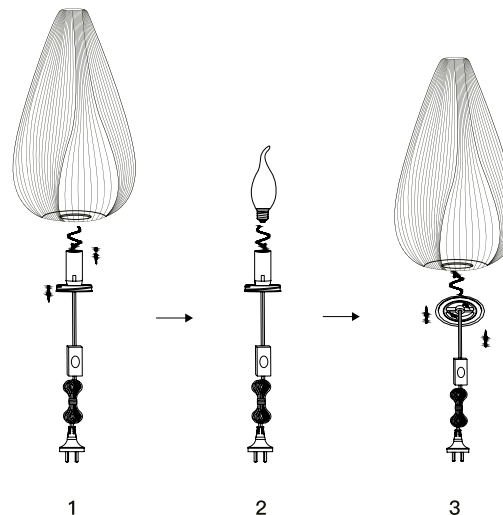
- Este producto solo es adecuado para 1 bombilla LED E14 de 220 V- 240 V, 50 Hz, Máx 5 W
- Antes de conectar la fuente de alimentación, asegúrese de que el voltaje sea de 220 V - 240 V, tal como se indica en la etiqueta del producto.
- No lo conecte a la fuente de alimentación durante la instalación de la bombilla.
- Si el cable o el interruptor ON/OFF están dañados, pídale a un electricista cualificado que los repare para evitar cualquier peligro.
- Bombilla incluida



BELANGRIJKE INSTRUCTIES. BEWAREN VOOR LATER GEBRUIK: AANDACHTIG LEZEN

WAARSCHUWING

- Dit product is uitsluitend voor gebruik buitenshuis.
- Dit product is geen speelgoed.
- Niet geschikt voor kinderen jonger dan 6 jaar.
- Gebruik deze lamp altijd op een stevige en stabiele ondergrond.
- Dit product is niet geschikt voor gebruik met standaard-lampen om elk risico op oververhitting te voorkomen.
- De externe flexibele kabel of het snoer van deze verlichting kan niet worden vervangen.

INSTRUCTIES



- 1 - Maak de basis los in de  richting direction
- 2 - Schroef een spaarlamp in.
- 3 - Vergrendel de basis zoals weergegeven door de  richting

LET OP

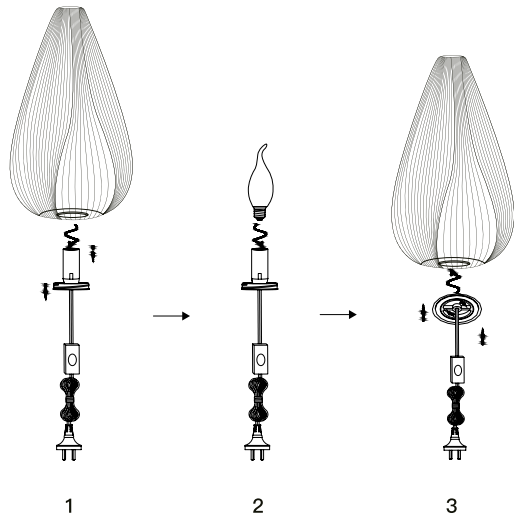
- Dit product is alleen geschikt voor 220V- 240V, 50Hz E14, 1X ledlamp, max 5W.
- Voordat u een voedingsbron aansluit, moet u ervoor zorgen dat de spanning 220V - 240V is, zoals vermeld op het productlabel.
- Sluit de voedingsbron niet aan bij de installatie van de lamp .
- Als de kabel of de AAN/UIT-schakelaar beschadigd is, laat deze dan repareren door een gekwalificeerde elektricien om gevaar te voorkomen.
- Lamp inbegrepen



INSTRUÇÕES IMPORTANTES. MANTENHA O USO FUTURO: LEIA CUIDADOSAMENTE

ADVERTÊNCIA

- Este produto destina-se a ser utilizado apenas no interior.
- Este produto não é um brinquedo.
- Não é adequado para crianças menores de 6 anos de idade.
- Utilizar sempre este candeeiro numa superfície firme e estável.
- Este produto não é adequado para o uso de lâmpadas padrão para evitar o risco de sobreaquecimento.
- O cabo ou cordão flexível externo desta luminária não pode ser substituído; se o cabo estiver danificado, a luminária deve ser destruída.

INSTRUÇÕES



- 1 - Afrouxe a base na direção 
- 2 - Enrosque uma lâmpada economizadora.
- 3 - Fixe a base como mostrado na direção 

ADVERTÊNCIA

- Este produto é adequado apenas para 220 V-240 V, 50 Hz E14, 1 x lâmpada LED, máx 5 W
- Antes de ligar à fonte de alimentação, verificar se a tensão é de 220 V-240 V, conforme indicado na etiqueta do produto.
- Não ligar à fonte de alimentação durante a instalação da lâmpada.
- Se o cabo ou o interruptor ON/OFF estiver danificado, solicite a reparação por um electricista qualificado para evitar qualquer risco.
- Lâmpada incluída

Nature & Découvertes
11 rue des Etangs Gobert
78000 Versailles (France)
www.natureetdecouvertes.com



Conforme aux normes européennes.
Compliant with European standards.
Conforme con las normas europeas.
Conform de geldende Europese normen.
Em conformidade com as normas europeias.



Ce produit doit être collecté par une filière spécifique et ne doit pas être jeté dans une poubelle classique.
This product must be collected by a specialist service and must not be disposed of with household waste.
Este producto debe ser recolectado por un sector específico y no debe ser lanzado en un contenedor convencional.
Dit product moet op een specifieke manier worden opgehaald en mag niet in een traditionele vuilnisbak worden gegooid.
Este produto deve ser coletado por um setor específico e não deve ser jogado em um recipiente convencional.