



**NATURE &
DECOUVERTES**

DIFFUSEUR DE PARFUM GOTA

GOTA FRAGRANCE DIFFUSER

DUFTVERNEBLER GOTA

AMBIENTADOR GOTA

DIFUSOR DE PERFUME GOTA

Réf. 60155740

Lire attentivement et conserver soigneusement ce mode d'emploi.

Please carefully read this manual and keep it in a safe place.

Lesen Sie diese Anleitung sorgfältig durch und bewahre Sie sie gut auf.

Lea detenidamente este manual y guárdelo en un lugar seguro.

Leia atentamente este manual e guarde-o num local seguro.

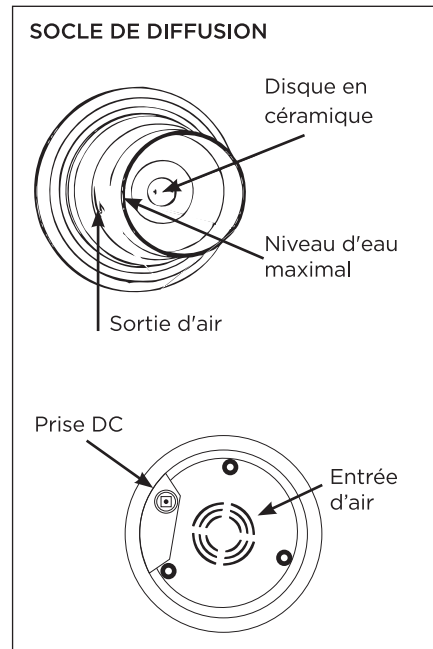
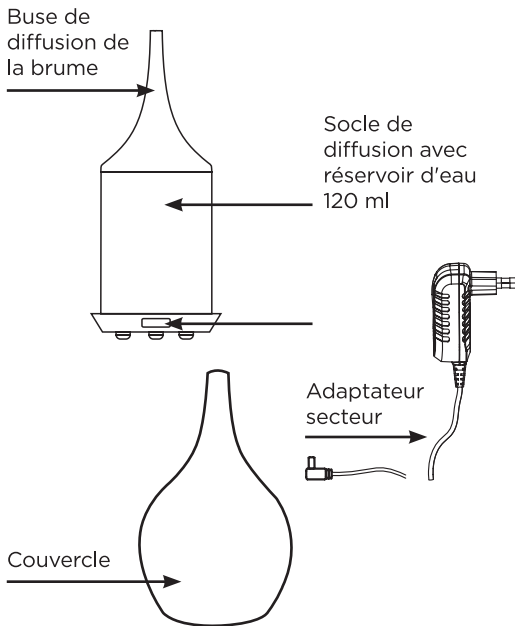
INSTRUCTIONS IMPORTANTES. À CONSERVER POUR USAGE ULTÉRIEUR : LIRE ATTENTIVEMENT

MISE EN GARDE

- Cet appareil peut être utilisé par des enfants âgés d'au moins 8 ans et par des personnes ayant des capacités physiques, sensorielles ou mentales réduites ou dénuées d'expérience ou de connaissance, s'ils (si elles) sont correctement surveillé(e)s ou si des instructions relatives à l'utilisation de l'appareil en toute sécurité leur ont été données et si les risques encourus ont été appréhendés. Les enfants ne doivent pas jouer avec l'appareil. Le nettoyage et l'entretien par l'utilisateur ne doivent pas être effectués par des enfants sans surveillance.
- L'appareil doit être utilisé uniquement avec l'alimentation fournie.
- L'appareil doit être alimenté uniquement sous la très basse tension de sécurité correspondant au marquage de l'appareil.
- Le câble souple externe de ce transformateur ne peut pas être remplacé ; en cas d'endommagement du cordon, il convient de mettre le transformateur au rebut.
- Disposez le diffuseur sur une surface plane, à 60 cm au moins du sol et à 10 cm au moins d'un mur. NE disposez PAS le diffuseur sur un meuble en bois ou verni car l'humidité pourrait l'endommager.
- Veillez à toujours débrancher le diffuseur de l'alimentation électrique pour le nettoyer.
- Utilisez un récipient de mesure approprié pour remplir la coupelle d'eau. N'essayez jamais de remplir la coupelle directement sous un robinet ou lorsque l'appareil est branché. Ne dépassez pas la ligne de niveau d'eau maximal.
- Le diffuseur doit être conservé hors de portée des enfants et des animaux afin d'éviter tout risque de blessure.
- Les enfants ne doivent jamais utiliser l'appareil sans la surveillance d'un adulte.
- Conservez le diffuseur dans un endroit dégagé et loin des autres appareils, surtout ceux sensibles à l'eau (p. ex. télévision et autres appareils électriques) afin d'éviter des accidents inutiles.
- Branchez toujours l'adaptateur sur la prise CC avant de brancher l'unité principale.
- NE touchez JAMAIS le disque lorsque le diffuseur est branché, au risque de provoquer de sérieuses blessures.
- N'immergez pas l'appareil dans l'eau ou d'autres liquides.
- Si vous constatez des choses anormales comme de la fumée, des odeurs ou des bruits inhabituels, arrêtez immédiatement d'utiliser le diffuseur pour éviter tout accident, comme un incendie ou un choc électrique. Débranchez l'adaptateur immédiatement. N'enveloppez jamais l'adaptateur dans du tissu ou du papier, car bloquer l'aération pourrait présenter un risque d'incendie.
- N'essayez jamais de démonter ou de réparer le produit, cela annulerait votre garantie et pourrait présenter un risque d'électrocution. Contactez votre revendeur si une inspection interne ou une réparation est nécessaire.
- Veillez à manipuler le diffuseur avec précaution afin d'éviter de le casser. Un endommagement accidentel n'est pas couvert par la garantie. La casse n'est pas couverte par la garantie.

- Utilisez toujours de l'eau à température ambiante et uniquement de l'eau douce et propre provenant d'une source sûre. Ne remplissez pas la coupelle d'eau avec d'autres produits chimiques ou liquides autres que l'eau et n'ajoutez que quelques gouttes d'huile essentielle ou de parfum d'ambiance.
- Le diffuseur doit être nettoyé régulièrement et doit toujours être conservé dans un endroit propre et sec lorsqu'il n'est pas utilisé. Ne jamais laisser l'eau et l'huile stagner dans le réservoir pendant de longues périodes.

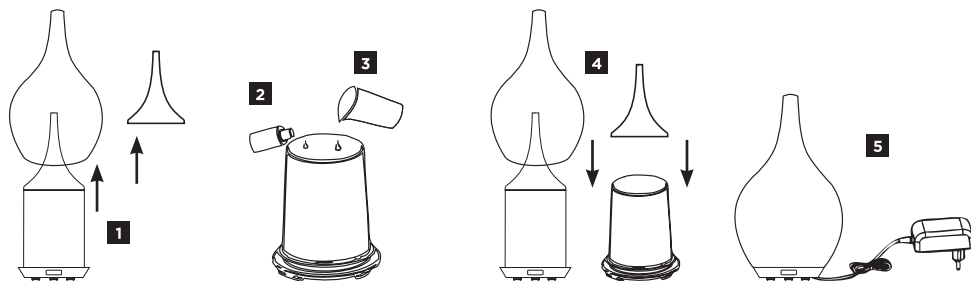
DESIGNATION DES PIÈCES



CARACTERISTIQUES TECHNIQUES

- N° de modèle : A101-2400350EX
- Tension d'entrée (V) : 100 Vac – 240 Vac
- Fréquence d'entrée CA (Hz) : 50/60 Hz
- Tension de sortie (V) : 24,0 V
- Courant de sortie (A) : 0,35 A
- Puissance de sortie (W) : 7,0 W
- Efficacité active moyenne (%) : 80,94 %
- Efficacité à faible charge (10 %) (%) : 71,40 %
- Consommation électrique hors charge (W) : 0,1 W

INSTALLATION



- 1** Installez le diffuseur sur une surface solide et plane, en position verticale.
Puis retirez le couvercle du socle de diffusion avec précaution, vers le haut.
- 2** Connectez l'adaptateur secteur à la prise DC du socle de diffusion avant de remplir le réservoir d'eau.
 - Versez l'eau dans le réservoir jusqu'au niveau d'eau maximal.
 - Ne remplissez jamais le réservoir directement sous le robinet, cela endommagerait le diffuseur.
 - Ne faites pas fonctionner le diffuseur sans eau.
 - Éteignez le diffuseur lorsque le réservoir d'eau est vide.
- 3** Ajoutez dans l'eau une ou deux gouttes de parfum d'ambiance ou d'huile essentielle.
Évitez de laisser tomber des gouttes d'huile essentielle ou de parfum sur la surface de l'appareil pour éviter l'écaillage de la peinture.
- 4** Remplacez délicatement et correctement le couvercle sur le socle de diffusion.
- 5** Branchez l'adaptateur secteur à une source d'alimentation.

ATTENTION : ne pas dépasser le niveau d'eau maximal et une ou deux gouttes de parfum ou d'huile essentielle suffisent pour le volume de 120 ml.

FONCTIONNEMENT

Bouton de mise en marche

- Appuyez 1 fois : le diffuseur se met en marche et la lumière d'ambiance s'allume. La buse diffuse immédiatement de la brume.
- Appuyez 2 fois de suite : le mode par intermittence s'active. Le diffuseur émet de la brume pendant 30 secondes, s'arrête 30 secondes et recommence.
- Appuyez 3 fois de suite : la diffusion de brume s'arrête et la lumière s'éteint.

Protection contre les risques d'assèchement

Si le niveau d'eau du diffuseur est trop faible, le diffuseur s'éteindra automatiquement. Si le diffuseur fonctionne en continu pendant 4h, il s'éteindra également automatiquement, afin d'éviter qu'il prenne feu ou qu'il ne casse.

Protection contre le risque de surchauffe

Si l'appareil surchauffe anormalement, il s'éteindra automatiquement.

Capacité en eau : environ 120 ml.

ENTRETIEN

ATTENTION : ÉTEIGNEZ TOUJOURS L'APPAREIL ET DÉBRANCHEZ LA SOURCE D'ALIMENTATION DE LA SORTIE ÉLECTRIQUE AVANT TOUT NETTOYAGE.

- Conservez toujours votre diffuseur propre et sec lorsque vous ne l'utilisez pas.
- Ne laissez jamais l'eau et l'huile stagner dans le réservoir pendant de longues périodes.
- Retirez le couvercle et videz le réservoir d'eau avec précaution, en évitant la sortie d'air. Nettoyez-le avec un chiffon doux et humide pour retirer tout reste d'huile dans le réservoir d'eau.
- Utilisez un coton pour essuyer le disque en céramique à l'intérieur.
- Pour retirer les traces tenaces d'huile, utilisez un coton imbibé d'alcool si nécessaire. N'utilisez pas de détergents puissants.
- Si le diffuseur ne produit aucune brume (ou peu), nettoyez le disque en céramique intérieur.
- L'huile essentielle ne doit pas entrer en contact avec la surface extérieure de l'appareil.

EN CAS DE FUITE ACCIDENTELLE

- Si l'appareil venait à être heurté pendant qu'il fonctionne, veuillez suivre les instructions suivantes pour éviter un dysfonctionnement.
- Débranchez le diffuseur de l'unité principale et retirez précautionneusement le couvercle.
- Videz l'eau restante du réservoir.
- Secouez doucement le diffuseur pour vider complètement l'eau restant à l'intérieur, puis laissez bien sécher le diffuseur pendant 24 heures.

DÉPANNAGE

Symptôme	Cause possible	Solutions
Le socle ne s'allume pas.	Le niveau d'eau est insuffisant dans le réservoir d'eau.	Remplissez le réservoir d'eau jusqu'à la ligne de remplissage maximale. Veillez à ne pas mettre trop d'eau dans le réservoir.
	Le câble d'alimentation n'est peut-être pas raccordé correctement.	Débranchez le câble et rebranchez-le.
Aucune brume n'est émise ou le volume de brume semble anormal.	Il n'y a pas assez d'eau dans le réservoir.	Remplissez le réservoir d'eau jusqu'à la ligne de remplissage maximale. Veillez à ne pas mettre trop d'eau dans l'unité.
	L'eau dépasse le niveau d'eau maximal.	Videz l'excès d'eau. L'eau ne doit pas dépasser la ligne rouge.
	Le couvercle n'est pas positionné correctement sur l'unité.	Retirez le couvercle et replacez-le correctement afin que la brume puisse se diffuser convenablement.
	La saleté et l'huile se sont accumulées sur le disque en céramique.	Veillez-vous référer aux instructions de maintenance pour le nettoyage du disque en céramique.
	La partie d'aspiration d'air sous le socle est obstruée ou sale.	Nettoyez toute la saleté sur la partie d'aspiration d'air, car un flux d'air restreint affectera la brume.

Symptôme	Cause possible	Solutions
De l'eau s'écoule de l'appareil.	Le couvercle n'est pas positionné correctement sur le socle.	Retirez le couvercle et remplacez-le correctement afin que la brume puisse se diffuser convenablement.
	L'appareil a été heurté ou renversé.	Suivez les instructions en cas de fuite accidentelle.
	La température est faible ou la quantité d'humidité est élevée.	Dans ces conditions, la brume peut se condenser rapidement en gouttes d'eau.

COMMENT RÉPARER VOTRE DIFFUSEUR

En cas de panne ou de casse, des pièces détachées sont disponibles !
Rapprochez de votre enseigne ou du site internet Nature & Découvertes pour consulter la liste.

PLEASE CAREFULLY READ THIS MANUAL AND KEEP IT IN A SAFE PLACE

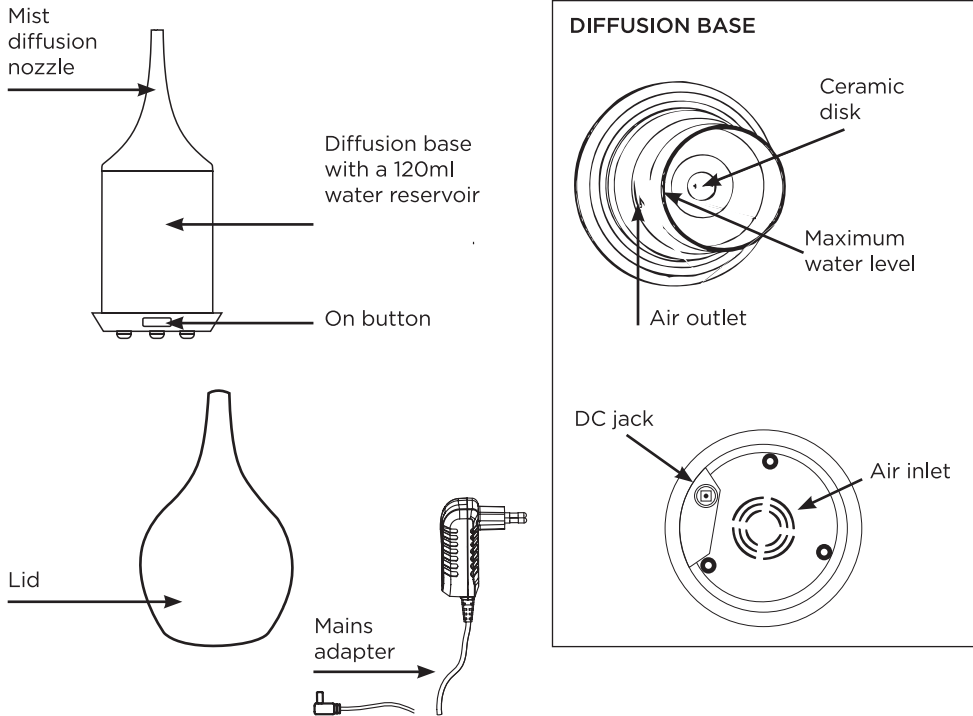
WARNING

- This appliance can be used by children aged eight or over and by persons with reduced physical, sensory or mental capacities or those lacking experience or knowledge, provided that they are properly supervised or the instructions for safe use of the appliance have been provided to them and the risks involved have been understood. Children must not play with the product. The product may not be cleaned or maintained by unsupervised children.
- The appliance must only be used with the power supply provided.
- The product may only be powered by the very low safety voltage specified on the product's marking.
- The flexible external cable of this transformer cannot be replaced; if the cable is damaged, the transformer must be disposed of.
- Place the diffuser on a flat surface, at least 60 cm off the ground and at least 10 cm away from the wall. DO NOT place the diffuser on a wooden or varnished surface because the humidity could damage it.
- Always ensure that you have unplugged the diffuser from the electrical supply before cleaning.
- Use a suitably sized recipient to fill the dish with water. Never attempt to fill the dish directly from the tap or when the appliance is plugged in. Do not exceed the maximum water level indicator.
- The diffuser must be kept out of reach of children and animals in order to avoid any risk of injury.
- Children should only use this product under adult supervision.
- Keep the diffuser in a clear space away from other appliances, especially water-sensitive appliances (e.g. televisions and other electrical appliances) in order to avoid accidents.
- Always plug the adaptor into the CC port before plugging in the main unit.
- NEVER touch the disc when the diffuser is plugged in, at risk of causing a serious injury.
- Do not immerse the appliance in water or other liquids.
- If you notice anything unusual such as smoke, odours, or unusual noises, stop using the appliance immediately in order to avoid any accidents such as a fire or electric shock. Unplug the adaptor immediately. Never cover the adaptor with fabric or paper, because blocking the ventilation could cause a fire hazard.
- Never attempt to dismantle or repair the product. This will void your guarantee and could incur a risk of electrocution. Contact your retailer if internal inspection or repairs are necessary.
- Handle the diffuser with care in order to avoid breaking it. Accidental damage is not covered by the guarantee. Breakages are not covered by the guarantee.
- Always use room temperature water and only

fresh water from a safe source. Never fill the dish with any chemical or liquid products other than water and only add a few drops of essential oil or room fragrance.

- The diffuser must be cleaned regularly and should always be kept in a clean and dry place when not in use. Never allow the water and the oil to stagnate in the reservoir for long periods.

INDEX OF PARTS

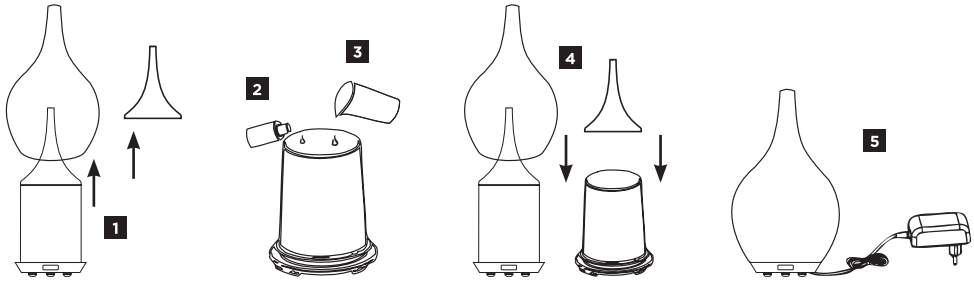


TECHNICAL SPECIFICATIONS

- Model #: A101-2400350EX
- Input Voltage (V): 100 Vac - 240 Vac
- Input AC Frequency (Hz): 50/60 Hz
- Output Voltage (V): 24,0 V
- Output Current (A): 0,35 A

- Output Power (W): 7,0 W
- Average Active Efficiency (%): 80,94%
- Efficiency at Low Load (10%) (%): 71,40%
- No-Load Power Consumption (W): 0,1 W

INSTALLATION



- 1** Place the diffuser vertically on a flat, solid surface. Then carefully lift the lid off the diffusion base.
- 2** Connect the mains adapter to the DC socket on the diffusion base before filling the water reservoir.
 - Pour the water into the reservoir up to the maximum water line.
 - Never fill the reservoir directly from the tap, as this would damage the diffuser.
 - Never switch on the diffuser without water inside. Switch off the diffuser when the water reservoir is empty.
 - If you have exceeded the water level, empty out the excess water, avoiding the air outlet.
- 3** Add one or two drops of home fragrance or essential oil to the water. Avoid allowing drops of essential oil or fragrance to fall on the surface of the appliance, to avoid the paint from peeling.
- 4** Carefully and correctly replace the lid on the diffusion base.
- 5** Plug the mains adapter into a power supply.

WARNING: do not exceed the maximum water level and one or two drops of fragrance or essential oil are sufficient for a volume of 120ml.

OPERATION

On button

- Press once: the diffuser and the ambient light will switch on. The nozzle will immediately start to diffuse mist.
- Press twice in succession: the intermittent mode will be activated. The diffuser will emit mist for 30 seconds, stop for 30 seconds, and then re-start.
- Press 3 times in succession: the diffuser will stop emitting mist and the light will turn off.

Protection against the risks of drying out

If the water level in the diffuser is too low, the diffuser will turn off automatically. If the diffuser is switched on continuously for 4 hours, it will turn off automatically, in order to avoid it catching fire or breaking.

Protection against the risk of overheating

If the appliance overheats, it will switch off automatically.

Water capacity: approximately 120ml.

MAINTENANCE

WARNING: ALWAYS SWITCH OFF THE APPLIANCE AND UNPLUG THE POWER SUPPLY FROM THE ELECTRICAL OUTLET BEFORE CLEANING.

- Always keep your diffuser clean and dry when not in use.
- Never allow the water and the oil to stagnate in the reservoir for long periods.
- Carefully remove the lid and empty the water reservoir, avoiding the air outlet. Clean with a soft, damp cloth to remove any remains of oil from the water reservoir.
- Use cotton wool to wipe clean the ceramic disk on the inside.
- To remove any stubborn traces of oil, use cotton wool soaked with alcohol if necessary. Never use strong detergents.
- If the diffuser does not produce any (or very little) mist, clean the ceramic disk on the inside.
- The essential oil must not enter into contact with the outer surface of the appliance.

IN THE EVENT OF AN ACCIDENTAL LEAK

- If the appliance is knocked while in use, please follow these instructions to avoid a malfunction.
- Unplug the diffuser from the main unit and carefully remove the lid.
- Empty any remaining water from the reservoir.
- Gently shake the diffuser to completely empty out any remaining water from the inside, then leave the diffuser to dry for 24 hours.

REPAIRS

Symptom	Possible cause	Solution
The base is not lighting up.	There is not enough water in the water reservoir.	Fill the water reservoir up to the maximum water line. Be careful not to overfill the reservoir.
	The power cable might not be correctly plugged in.	Unplug the capable and plug it back in.
There is no mist being emitted or the amount of mist seems abnormal.	There is not enough water in the reservoir.	Fill the water reservoir up to the maximum water line. Be careful not to overfill the unit.
	The water exceeds the maximum water level.	Empty out the excess water. The water must not exceed the red line.
	The lid is not correctly positioned on the unit.	Removed the lid and replace it correctly so that the mist can diffuse properly.
	Dirt and oil have accumulated on the ceramic disk.	Please refer to the maintenance instructions to clean the ceramic disk.
	The air inlet under the base is obstructed or dirty.	Clean all of the dirt off the air inlet, because restricted airflow will affect the mist.

Symptom	Possible cause	Solution
Water is leaking from the appliance.	The lid is not correctly positioned on the base.	Removed the lid and replace it correctly so that the mist can diffuse properly.
	The appliance has been knocked or tipped over.	Follow the instructions in the case of an accidental leak.
	The temperature is too low or there is too much mist.	In these conditions, the mist can condense rapidly into water droplets.

HOW TO REPAIR YOUR DIFFUSER

Spare parts are available in case of failure or breakage.

Contact your retailer or the Nature & Découvertes website to check the list.

LESEN SIE DIESE ANLEITUNG SORGFÄLTIG DURCH UND BEWAHREN SIE DIESE GUT AUF

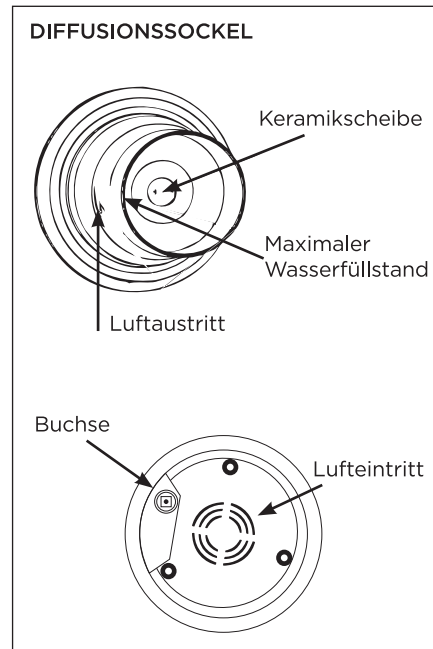
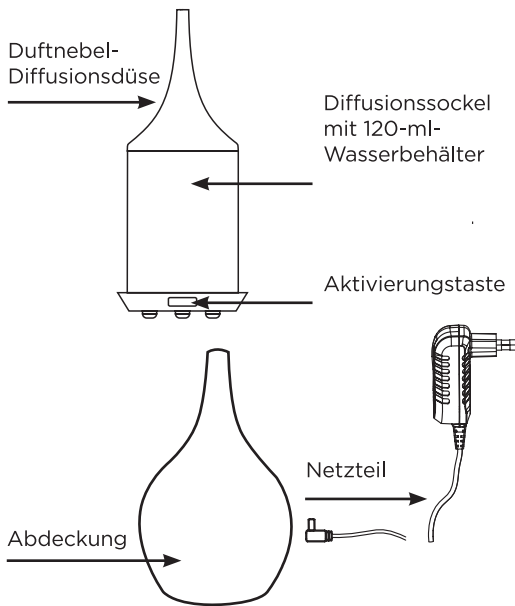
ANWEISUNGEN VOR INBETRIEBNAHME

- Dieses Produkt ist für Kinder ab 8 Jahren oder für Personen mit eingeschränkten körperlichen, sensorischen oder mentalen Fähigkeiten oder für Personen geeignet, denen die nötige Erfahrung oder das nötige Wissen fehlt, sofern sie ausreichend beaufsichtigt werden oder sofern sie vorher in die sichere Gerätebenutzung eingewiesen worden sind und sich der damit einhergehenden Risiken bewusst sind. Das Produkt darf Kindern nicht zum Spielen überlassen werden. Die Reinigung und Wartung des Produkts durch den Benutzer darf von Kindern nicht unbeaufsichtigt durchgeführt werden.
- Das Produkt darf nur mit dem mitgelieferten Netzteil betrieben werden.
- Das Produkt darf ausschließlich mit der Schutzkleinspannung betrieben werden, die auf dem Produkt angegeben ist.
- Das externe flexible Kabel dieses Netzteils kann nicht ausgetauscht werden. Ist es beschädigt, muss das Netzteil entsorgt werden.
- Den Diffuser auf eine ebene Fläche stellen, mit mindestens 60 cm Abstand zum Boden und 10 cm Abstand zur Wand. Den Diffuser NICHT auf einem Möbelstück aus Holz oder auf einer lackierten Oberfläche abstellen, denn diese könnten durch Feuchtigkeit Schaden nehmen.
- Den Diffuser vor der Reinigung immer zunächst von der Stromversorgung trennen.
- Zum Befüllen des Schälchens mit Wasser einen geeigneten Messbecher verwenden. Das Schälchen nicht direkt am Wasserhahn befüllen oder wenn das Gerät eingesteckt ist. Die maximale Füllstandsanzeige nicht überschreiten.
- Den Diffuser außerhalb der Reichweite von Kindern und Tieren aufstellen, um jedem Verletzungsrisiko vorzubeugen.
- Kinder dürfen das Produkt nur unter Aufsicht eines Erwachsenen verwenden.
- Den Diffuser in einem offenen Bereich in guter Entfernung zu anderen, speziell wasserempfindlichen Geräten aufstellen (z. B. Fernseher oder anderen Elektrogeräten), um Unfälle zu vermeiden.
- Immer zunächst das Netzteil in die Steckdose einstecken und dann erst das Gerät anschließen.
- NIEMALS die Scheibe berühren, wenn der Diffuser in Betrieb ist; es kann anderenfalls zu schweren Verletzungen kommen.
- Das Gerät nicht in Wasser oder andere Flüssigkeiten tauchen.
- Verhält sich das Gerät ungewöhnlich, d. h. treten Rauch, Gerüche oder ungewöhnliche Geräusche auf, die Verwendung des Diffusers sofort einstellen, um Zwischenfälle wie Feuer oder Stromschlag zu verhindern. Das Netzteil sofort ausstecken. Das Netzteil niemals in Stoff oder Papier wickeln: Wenn die Wärme nicht abgeleitet werden kann, erhöht sich das Brandrisiko.
- Keinen Versuch unternehmen, das Produkt zu zerlegen oder zu reparieren. Anderenfalls erlischt die Garantie und es besteht unter Umständen Stromschlaggefahr. Für eine Überprüfung oder Reparatur des Produkts den Händler kontaktieren.

- Sorgsam mit dem Diffuser umgehen, es besteht anderenfalls Bruchgefahr. Eine versehentliche Beschädigung ist kein Garantiefall. Geht der Diffuser zu Bruch, ist dies kein Garantiefall.
- Immer Wasser verwenden, das Umgebungstemperatur hat, und ausschließlich sauberes Süßwasser, das aus sicherer Quelle stammt. Das Schälchen nicht mit chemischen Produkten oder anderen

- Flüssigkeiten als Wasser füllen, und nur einige Tropfen ätherisches Öl oder Raumduft hinzufügen.
- Der Diffuser muss regelmäßig gereinigt werden und ist immer an einem sauberen, trockenen Ort aufzubewahren, wenn er nicht benutzt wird. Wasser und Öl keinesfalls über längere Zeit im Schälchen stehen lassen.

BEZEICHNUNG DER TEILE

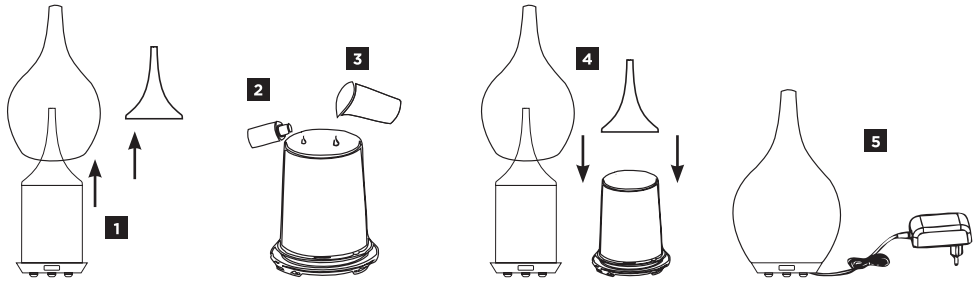


TECHNISCHE DATEN

- Modell #: A101-2400350EX
- Eingangsspannung (V): 100 Vac - 240 Vac
- Eingang AC-Frequenz (Hz): 50/60 Hz
- Ausgangsspannung (V): 24,0 V
- Ausgangsstrom (A): 0,35 A

- Ausgangsleistung (W): 7,0 W
- Durchschnittliche Effizienz im Betrieb (%): 80,94%
- Effizienz bei geringer Last (10%) (%): 71,40%
- Stromverbrauch bei Nulllast (W): 0,1 W

VORBEREITUNG



- 1** Den Diffuser senkrecht auf einer festen, ebenen Fläche aufstellen. Deckel vom Diffusionssockel vorsichtig nach oben abziehen.
- 2** Netzteil vor Befüllen des Wasserbehälters an die Buchse am Diffusionssockel anschließen.
 - Behälter bis zum maximalen Füllstand mit Wasser befüllen.
 - Den Behälter niemals direkt unter dem Wasserhahn befüllen. Andernfalls kann der Diffuser beschädigt werden.
 - Den Diffuser nicht ohne Wasser in Betrieb nehmen. Den Diffuser ausschalten, wenn der Wasserbehälter leer ist.
 - Bei Befüllen über den maximalen Wasserfüllstand das überschüssige Wasser abgießen und dabei darauf achten, dass kein Wasser in den Luftaustritt gelangt.
- 3** Ein bis zwei Tropfen Raumduft oder ätherisches Öl in das Wasser geben. Darauf achten, dass keine Öl- oder Dufttropfen auf die Geräteoberfläche gelangen. Andernfalls kann sich der Lack ablösen.
- 4** Den Deckel vorsichtig passgenau wieder auf den Diffusionssockel aufsetzen.
- 5** Das Netzteil an eine Steckdose anschließen.

ACHTUNG: Nicht den maximalen Wasserfüllstand überschreiten, und ein bis zwei Tropfen Duft oder ätherisches Öl auf 120 ml sind ausreichend!

BETRIEB

Aktivierungstaste

- 1-mal drücken: Der Diffuser startet und das Stimmungslicht leuchtet. Die Düse gibt sofort Duftnebel ab.
- 2-mal hintereinander drücken: Der Intervallbetrieb wird aktiviert. Der Diffuser gibt 30 Sekunden lang Duftnebel ab, pausiert dann für 30 Sekunden und beginnt von vorn.
- 3-mal hintereinander drücken: Die Duftnebel diffusion wird gestoppt und das Licht schaltet sich ab.

Schutz vor Trockenlaufen

Der Diffuser schaltet sich bei zu niedrigem Wasserfüllstand automatisch ab. Der Diffuser schaltet sich zudem nach 4 Stunden ununterbrochenem Betrieb automatisch ab, um Brand und Bruch zu verhindern.

Schutz vor Überhitzen

Das Gerät schaltet sich automatisch ab, wenn es übermäßig heiß läuft.

Wasserkapazität: ca. 120 ml.

PFLEGE

ACHTUNG: DAS GERÄT VOR DER REINIGUNG IMMER AUSSCHALTEN UND VOM STROMNETZ TRENNEN.

- Den Diffuser bei Nichtgebrauch sauber und trocken lagern.
- Wasser und Öl keinesfalls über längere Zeit im Behälter stehen lassen.
- Den Deckel abnehmen und den Behälter vorsichtig leeren, ohne dass Wasser in den Luftaustritt gelangt. Alle Ölreste mit einem feuchten weichen Tuch aus dem Wasserbehälter wischen.
- Die Keramikscheibe innen mit einem Wattebausch abwischen.
- Hartnäckige Ölsuren ggf. mit einem alkoholgetränkten Wattebausch entfernen. Keine scharfen Reinigungsmittel verwenden.
- Wenn der Diffuser keinen oder nur wenig Duftnebel abgibt, die Keramikscheibe innen reinigen.
- Das ätherische Öl darf nicht mit der Außenfläche des Geräts in Berührung kommen.

BEI VERSEHENTLICHEM AUSLAUFEN

- Wird das Gerät bei laufendem Betrieb umgestoßen, die folgenden Anweisungen befolgen, um Funktionsstörungen zu vermeiden.
- Den Diffuser vom Stromnetz trennen und vorsichtig den Deckel abnehmen.
- Das Restwasser aus dem Behälter abgießen.
- Den Diffuser vorsichtig schütteln, um das restliche Wasser vollständig zu entfernen. Den Diffuser anschließend 24 Stunden lang vollständig trocken.

FEHLERBESEITIGUNG

Fehler	Mögliche Ursache	Lösung
Der Sockel leuchtet nicht.	Der Wasserstand im Wasserbehälter ist zu niedrig.	Den Wasserbehälter bis zum maximalen Füllstand befüllen. Nicht zu viel Wasser in den Behälter füllen.
	Das Stromkabel ist möglicherweise nicht richtig angeschlossen.	Kabel trennen und erneut anschließen.
Es wird kein Duftnebel oder eine anormale Duftnebelmenge abgegeben.	Im Behälter ist zu wenig Wasser.	Den Wasserbehälter bis zum maximalen Füllstand befüllen. Nicht zu viel Wasser in den Behälter füllen.
	Der Wasserstand ist höher als der maximale Füllstand.	Überschüssiges Wasser abgießen. Der Wasserstand darf die rote Linie nicht überschreiten.
	Der Deckel sitzt nicht richtig auf dem Gerät.	Deckel abnehmen und richtig aufsetzen, damit sich der Duftnebel ausreichend verteilen kann.
	An der Keramikscheibe haben sich Schmutz und Ölrückstände abgelagert.	Die Keramikscheibe wie in den Pflegeanweisungen beschrieben reinigen.
	Der Lufteintritt unten am Sockel ist verstopft oder verschmutzt.	Allen Schmutz am Lufteintritt entfernen, da ein zu geringer Luftstrom die Duftnebelabgabe beeinträchtigt.

Fehler	Mögliche Ursache	Lösung
Es läuft Wasser aus dem Gerät aus.	Der Deckel sitzt nicht richtig auf dem Gerät.	Deckel abnehmen und richtig aufsetzen, damit sich der Duftnebel ausreichend verteilen kann.
	Das Gerät wurde anges-toßen oder umgekippt.	Die Anweisungen für versehentliches Auslaufen befolgen.
	Die Temperatur ist niedrig oder die Feuchtigkeit hoch.	Unter diesen Bedingungen kann der Duftnebel schnell zu Wassertropfen auskondensieren.

REPARATUR DES DIFFUSERS

Bei Funktionsstörung oder Bruch: Es gibt Ersatzteile für das Produkt! Sprechen Sie Ihren Händler an oder sehen Sie auf der Website von Nature & Découvertes nach.

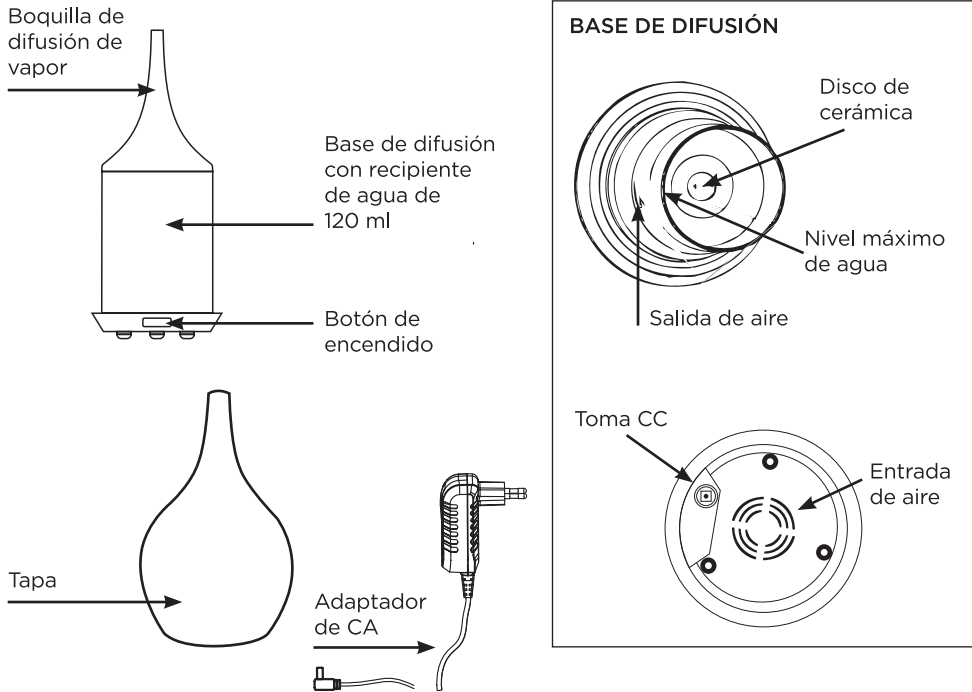
INSTRUCCIONES IMPORTANTES. MANTENGA PARA USO FUTURO: LEA CUIDADOSAMENTE

ADVERTENCIA

- Este aparato puede ser utilizado por menores de a partir de 8 años de edad y por personas con capacidades físicas, sensoriales o mentales disminuidas o sin experiencia o conocimientos si son supervisadas correctamente, si se les ha proporcionado instrucciones relativas a la utilización del aparato con total seguridad o si han comprendido los riesgos que conlleva el producto. Este aparato no es un juguete. Los menores solo podrán realizar la limpieza y mantenimiento del producto bajo la supervisión de un adulto.
- Este aparato debe utilizarse exclusivamente con el tipo de fuente de alimentación suministrada.
- El aparato debe alimentarse únicamente con el voltaje de seguridad muy bajo que indica el marcado del aparato.
- El cable flexible externo de este transformador no puede sustituirse; en caso de producirse daños en el cable, se deberá desechar.
- Colocar el ambientador sobre una superficie plana, como mínimo a 60 cm del suelo y a 10 cm de la pared. NO colocar el ambientador sobre un mueble de madera o barnizado, ya que la humedad podría dañarlo.
- Desconecte siempre el ambientador de la alimentación eléctrica cuando vaya a limpiarlo.
- Utilice un instrumento de medición adecuado para llenar de agua el recipiente. Nunca intente llenar el recipiente directamente desde el grifo o cuando el aparato esté conectado. No sobrepasar la línea de nivel de agua máximo.
- El ambientador debe mantenerse fuera del alcance de los niños y de los animales para evitar todo riesgo de lesión.
- Los niños solo pueden utilizar el aparato en presencia de un adulto.
- Guarde el ambientador en un lugar despejado y lejos de otros aparatos, en especial aquellos sensibles al agua (por ejemplo, la TV y otros aparatos eléctricos) para evitar accidentes innecesarios.
- Enchufe siempre el adaptador en la toma de CC antes de conectar la unidad principal.
- NUNCA toque el disco con el ambientador conectado, de este modo evitará cualquier riesgo de lesión grave.
- No sumerja el aparato en agua u otros líquidos.
- Si observa anomalías tales como humo, olores o ruidos inusuales, deje de utilizar inmediatamente el ambientador para evitar cualquier accidente, como un incendio o una descarga eléctrica. Desenchufe el adaptador inmediatamente. Nunca envuelva el adaptador en un tejido o papel, ya que bloquear la ventilación podría producir un riesgo de incendio.
- Nunca intente desmontar o reparar el producto, ello anularía la garantía y produciría un riesgo de descarga eléctrica. Póngase en contacto con su distribuidor si necesita reparar o inspeccionar internamente el producto.
- Manipule el ambientador con precaución para no romperlo. La garantía no cubre los daños accidentales ni las roturas.

- Utilice siempre agua a temperatura ambiente y únicamente agua dulce y limpia proveniente de una fuente segura. No llene el recipiente de agua con otros productos químicos o líquidos que no sean agua y agregue solo algunas gotas de aceite esencial o de ambientador.
- El ambientador debe limpiarse periódicamente y debe guardarse siempre en un lugar limpio y seco cuando no esté en funcionamiento. Nunca dejar que el agua y el aceite se estancuen en el depósito durante largos períodos.

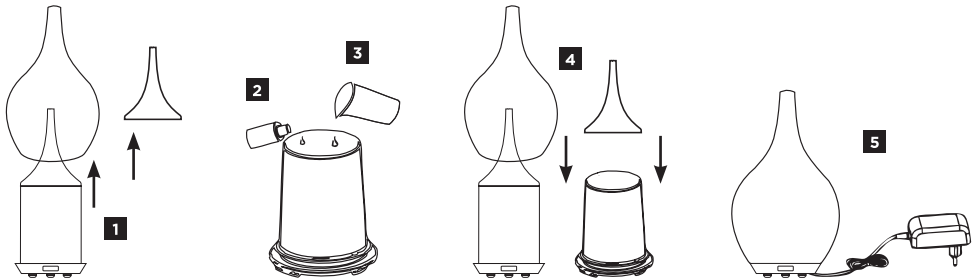
DESIGNACIÓN DE PIEZAS



CARACTERÍSTICAS TÉCNICAS

- Modelo n.º: A101-2400350EX
- Tensión de entrada (V): 100 Vac - 240 Vac
- Frecuencia de entrada CA (Hz): 50/60 Hz
- Tensión de salida (V): 24,0 V
- Corriente de salida (A): 0,35 A
- Potencia de salida (W): 7 W
- Eficiencia media activa (%): 80,94%
- Eficiencia a baja carga (10 %) (%): 71,40%
- Consumo de energía sin carga (W): 0,1 W

INSTALACIÓN



- 1** Instale el difusor sobre una superficie sólida y plana en posición vertical. A continuación, retire con cuidado la tapa de la base del difusor, hacia arriba.
- 2** Conecte el adaptador de CA a la toma CC de la base de difusión antes de llenar el recipiente de agua.
 - Vierta el agua en el recipiente hasta el nivel máximo de agua.
 - Nunca llene el depósito directamente debajo del grifo, ya que esto dañaría el difusor.
 - No ponga el difusor en funcionamiento sin agua. Apague el difusor cuando el recipiente de agua esté vacío.
 - Si ha excedido el nivel de agua, vacíe el exceso de agua, evitando la salida de aire.
- 3** Agregue una o dos gotas de extracto aromático o aceite esencial al agua. Evite dejar caer gotas de aceite esencial o perfume sobre la superficie del aparato para evitar que la pintura se descascare.
- 4** Vuelva a colocar cuidadosa y correctamente la tapa sobre la base de difusión.
- 5** Conecte el adaptador de CA a una fuente de alimentación.

ATENCIÓN: no superar el nivel máximo de agua y una o dos gotas de perfume o de aceite esencial son suficientes para el volumen de 120 ml.

FUNCIONAMIENTO

Botón de encendido

- Pulse una vez: el difusor se enciende y la luz de ambiente se enciende. La boquilla difunde inmediatamente vapor.
- Pulse 2 veces seguidas: se activa el modo intermitente. El difusor emite vapor durante 30 segundos, se para 30 segundos y vuelve a comenzar.
- Pulse 3 veces seguidas: la difusión del vapor se detiene y se apaga la luz.

Protección contra el riesgo de desecación

Si el nivel del agua en el difusor es demasiado bajo, el difusor se apagará automáticamente. Si el difusor funciona continuamente durante 4 horas, también se apagará automáticamente para evitar que se incendie o se rompa.

Protección contra el riesgo de sobrecalentamiento: Si el aparato se sobrecalienta anormalmente, se apagará automáticamente.

Capacidad de agua: unos 120 ml.

MANTENIMIENTO

ATENCIÓN: APAGUE SIEMPRE EL APARATO Y DESCONECTE LA FUENTE DE ALIMENTACIÓN DE LA TOMA DE CORRIENTE ANTES DE LIMPIARLA.

- Mantenga siempre el difusor limpio y seco cuando no lo utilice.
- Nunca deje que el agua y el aceite se estanquen en el depósito durante largos períodos.
- Retire la tapa y vacíe cuidadosamente el depósito de agua, evitando la salida de aire. Límpielo con un paño suave y húmedo para eliminar cualquier residuo de aceite en el depósito de agua.
- Utilice un algodón para limpiar el disco de cerámica en el interior.
- Para eliminar los restos de aceite persistentes, utilice un algodón empapado en alcohol si es necesario. No utilice detergentes fuertes.
- Si el difusor no produce vapor (o poco vapor), limpie el disco de cerámica interior.
- El aceite esencial no debe entrar en contacto con la superficie exterior del aparato.

EN CASO DE FUGA ACCIDENTAL

- Si el aparato recibe un golpe mientras está en funcionamiento, siga las siguientes instrucciones para evitar un mal funcionamiento.
- Desconecte el difusor de la unidad principal y retire con cuidado la tapa.
- Vacíe el agua restante del depósito.
- Agite suavemente el difusor para vaciar completamente el agua que queda dentro, luego deje que el difusor se seque completamente durante 24 horas.

REPARACIÓN

Indicio	Possible cause	Solution
La base no se ilumina.	El nivel de agua en el depósito de agua es insuficiente.	Llene el depósito de agua hasta la línea de llenado máxima. Procure no poner demasiada agua en el depósito.
	Es posible que el cable de alimentación no esté conectado correctamente.	Desconecte el cable y vuelva a conectarlo.
No se emite vapor o el volumen de vapor parece anormal.	No hay suficiente agua en el depósito.	Llene el depósito de agua hasta la línea de llenado máxima. Procure no poner demasiada agua en la unidad.
	El agua sobrepasa el nivel máximo de agua.	Vacíe el exceso de agua. El agua no debe sobrepasar la línea roja.
	La tapa no está colocada correctamente en la unidad.	Retire la tapa y vuelva a colocarla correctamente para que el vapor se difunda correctamente.
	Se ha acumulado suciedad y aceite en el disco de cerámica.	Por favor, consulte las instrucciones de mantenimiento para la limpieza del disco de cerámica.
	El área de aspiración de aire debajo de la base está bloqueada o sucia.	Limpie toda la suciedad del área de aspiración de aire, ya que un flujo de aire restringido afectará al vapor.

Indicio	Possible cause	Solution
El agua fluye del aparato.	La tapa no está colocada correctamente en la base.	Retire la tapa y vuelva a colocarla correctamente para que el vapor se difunda correctamente.
	El dispositivo ha sido golpeado o volcado.	Siga las instrucciones en caso de fuga accidental.
	La temperatura es baja o la cantidad de humedad es alta.	En estas condiciones, el vapor puede condensarse rápidamente en gotas de agua.

CÓMO REPARAR SU DIFUSOR

En caso de avería o rotura, hay disponibles piezas sueltas de repuesto. Acérquese a su distribuidor o entre en el sitio web de Nature & Découvertes para consultar la lista.

INSTRUÇÕES IMPORTANTES. MANTENHA O USO FUTURO: LEIA CUIDADOSAMENTE

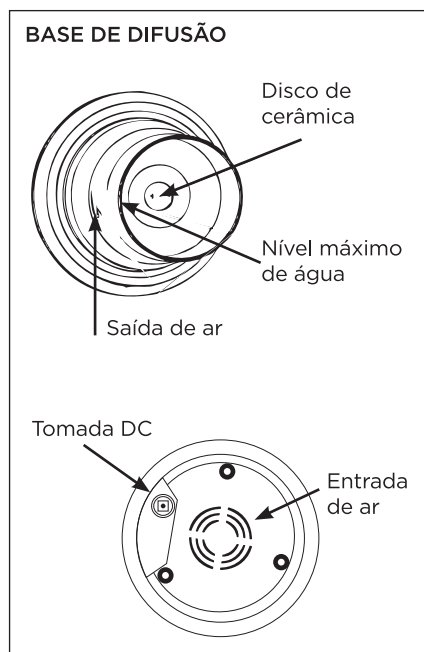
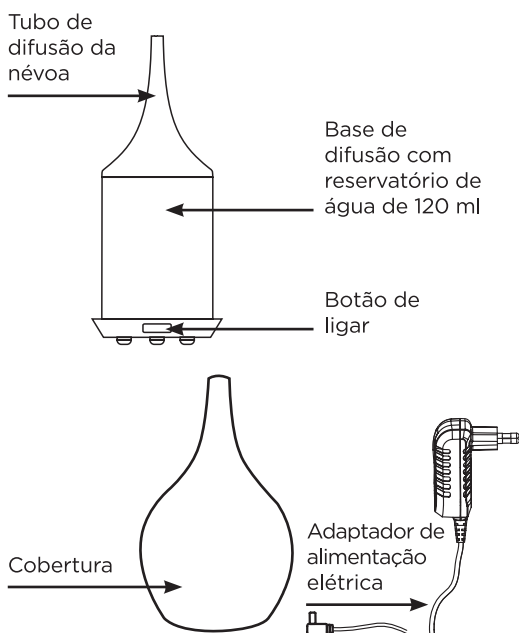
ADVERTÊNCIA

- Este aparelho pode ser usado por crianças com 8 anos de idade ou mais, e por pessoas com capacidade física, sensorial ou mental reduzida ou falta de experiência ou conhecimento, se forem devidamente supervisionados ou se lhes tiverem sido fornecidas as instruções para a utilização segura do aparelho e se tiverem sido abordados os riscos envolvidos. As crianças não devem brincar com o aparelho. A limpeza e a manutenção não devem ser realizadas por crianças sem supervisão de adultos.
- O aparelho deve ser usado apenas com a alimentação fornecida.
- O aparelho deve ser alimentado apenas com uma voltagem de segurança muito baixa correspondente à marcação do aparelho.
- O cabo flexível externo deste transformador não pode ser substituído; se o cabo estiver danificado, deve descartar o transformador.
- Coloque o difusor numa superfície plana, a uma distância mínima de 60 cm do solo e de 10 cm de uma parede. NÃO coloque o difusor sobre um móvel de madeira ou envernizado uma vez que a humidade poderá danificá-lo.
- Certifique-se sempre de desligar o difusor da alimentação elétrica antes de efetuar a respetiva limpeza.
- Utilize um recipiente de medida adequado para encher o recipiente de água. Nunca tente encher o recipiente diretamente sob uma torneira ou enquanto o aparelho estiver ligado. Não ultrapasse a linha de nível máximo de água.
- O difusor deve ser conservado longe do alcance das crianças e dos animais para evitar quaisquer riscos de lesões.
- As crianças nunca devem utilizar o aparelho sem a supervisão de um adulto.
- Mantenha o difusor num local sem obstruções e longe de outros aparelhos, sobretudo de aparelhos sensíveis à água (por exemplo, televisões e outros aparelhos elétricos) a fim de evitar acidentes desnecessários.
- Ligue sempre o adaptador na tomada CC antes de ligar a unidade principal.
- NUNCA toque no disco após ligar o difusor, risco de lesões graves.
- Não mergulhe o aparelho em água nem noutros líquidos.
- Se detetar circunstâncias anormais, como fumo, odores ou barulhos invulgares, interrompa imediatamente a utilização do difusor para evitar quaisquer acidentes, como um incêndio ou um choque elétrico. Desligue o adaptador imediatamente. Nunca embrulhe o adaptador em tecido ou papel, uma vez que bloquear a ventilação pode representar risco de incêndio.
- Nunca tente desmontar ou reparar o produto, tal anulará a sua garantia e pode representar risco de eletrocussão. Contacte o seu revendedor caso seja necessária uma inspeção interna ou uma reparação.

- Certifique-se de que manipula o difusor com precaução para evitar a respetiva quebra. Um dano accidental não se encontra abrangido pela garantia. A quebra não é abrangida pela garantia.
- Utilize sempre a água à temperatura ambiente e unicamente água doce e limpa proveniente de uma fonte segura. Não encha o recipiente de água com outros produtos químicos ou outros líquidos

- que não água e deite apenas algumas gotas de óleo essencial ou perfume ambientador.
- O difusor deve ser limpo regularmente e deve ser mantido num local limpo e seco quando não estiver a ser utilizado. Nunca deixe água e óleo estagnados no reservatório durante longos períodos.

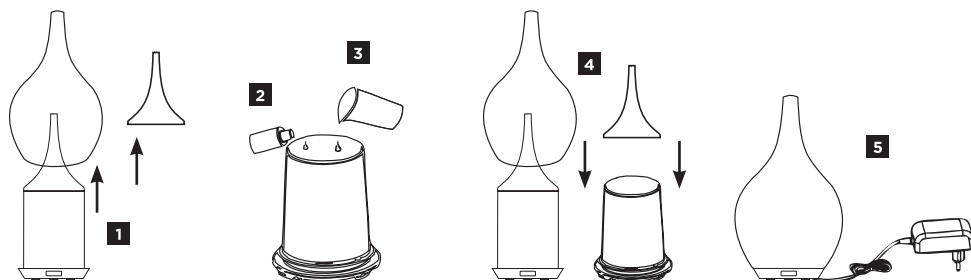
DESIGNAÇÃO DAS PEÇAS



CARACTERÍSTICAS TÉCNICAS

- Modelo #: A101-2400350EX
- Tensão de entrada (V): 100 Vac - 240 Vac
- Frequência CA de entrada (Hz): 50/60 Hz
- Tensão de saída (V): 24,0 V
- Corrente de saída (A): 0,35 A
- Potência de saída (W): 7 W
- Eficiência ativa média (%): 80,94%
- Eficiência com baixa carga (10%) (%): 71,40%
- Consumo de energia sem carga (W): 0,1 W

INSTALAÇÃO



- 1** Instale o difusor numa superfície sólida e plana, na posição vertical. Em seguida, retire a cobertura da base de difusão com cuidado, puxando-a para cima.
- 2** Ligue o adaptador de alimentação elétrica na tomada DC da base de difusão antes de encher o reservatório com água.
 - Deite a água no reservatório até ao nível máximo de água.
 - Nunca encha o reservatório diretamente sob a torneira, tal pode danificar o difusor.
 - Não ligue o difusor sem água. Desligue o difusor assim que o reservatório de água estiver vazio.
 - Se ultrapassar o nível de água, despeje o excesso de água, evitando a saída de ar.
- 3** Junte uma ou duas gotas de perfume ambientador ou óleo essencial à água. Não deixe cair gotas de óleo essencial ou perfume na superfície do aparelho para evitar o descasque da pintura.
- 4** Substitua com cuidado e corretamente a cobertura na base de difusão.
- 5** Ligue o adaptador de alimentação elétrica a uma fonte de alimentação.

ATENÇÃO: não ultrapassar o nível máximo de água e uma ou duas gotas de perfume ou de óleo essencial são suficientes para o volume de 120 ml.

FUNCIONAMENTO

Botão de ligar

- Pressione 1 vez: o difusor liga-se e a luz ambiente acende-se. O tubo difunde imediatamente a névoa.
- Pressione 2 vezes de seguida: o modo intermitente é ativado. O difusor emite a névoa durante 30 segundos, desliga-se por 30 segundos e recomeça.
- Pressione 3 vezes de seguida: a difusão da névoa é interrompida e a luz apaga-se.

Proteção contra os riscos de esgotamento de água:

Se o nível de água do difusor for muito baixo, o difusor desligar-se-á automaticamente. Se o difusor funcionar de forma contínua durante 4 horas, desligar-se-á igualmente de forma automática, para evitar o risco de incêndio ou quebra.

Proteção contra o risco de sobreaquecimento

Se o aparelho sobreaquecer de forma anormal, desligar-se-á automaticamente.

Capacidade de água: aproximadamente 120 ml.

MANUTENÇÃO

ATENÇÃO: DESLIGUE SEMPRE O APARELHO E DESLIGUE A FONTE DE ALIMENTAÇÃO DA TOMADA ELÉTRICA ANTES DE EFETUAR QUALQUER LIMPEZA

- Mantenha sempre o difusor limpo e seco quando não o utilizar.
- Nunca deixe água e óleo estagnados no reservatório durante longos períodos.
- Retire a cobertura e esvazie o reservatório de água com cuidado, evitando a saída de ar. Limpe com um pano macio e húmido para retirar quaisquer resíduos de óleo no reservatório de água.
- Utilize um algodão para secar o disco de cerâmica no interior.
- Para retirar os resíduos persistentes de óleo, utilize um algodão embebido em álcool se necessário. Não utilize detergentes agressivos.
- Se o difusor não produzir nenhuma névoa (ou pouca), limpe o disco de cerâmica interior.
- O óleo essencial não deve entrar em contacto com a superfície exterior do aparelho.

EM CASO DE FUGA ACIDENTAL

- Se o aparelho sofrer um impacto durante o seu funcionamento, siga as instruções seguintes para evitar uma avaria.
- Desligue o difusor da unidade principal e retire a cobertura com cuidado.
- Esvazie a água ainda existente no reservatório.
- Abane suavemente o difusor para esvaziar completamente a água ainda existente no interior, em seguida deixe secar completamente durante 24 horas.

RESOLUÇÃO DE PROBLEMAS

Problema	Causa possível	Solução
A base não acende.	O nível de água no reservatório de água é insuficiente.	Encha o reservatório de água até à linha de nível máximo de capacidade. Certifique-se de que não coloca uma quantidade excessiva de água no reservatório.
	O cabo de alimentação pode não estar corretamente ligado.	Desligue o cabo e ligue-o novamente.
Não é libertada nenhuma névoa ou o seu volume parece anormal.	Não há água suficiente no reservatório.	Encha o reservatório de água até à linha de nível máximo de capacidade. Certifique-se de que não coloca uma quantidade excessiva de água na unidade.
	A água ultrapassa o nível máximo de água.	Despeje o excesso de água. A água não deve ultrapassar a linha vermelha.
	A cobertura não está corretamente posicionada na unidade.	Retire a cobertura e volte a colocá-la corretamente para uma correta difusão da névoa.
	A sujidade e os óleos acumularam-se no disco de cerâmica.	Consulte as instruções de manutenção para proceder à limpeza do disco de cerâmica.
	A parte de sucção de ar sob a base está obstruída ou suja.	Limpe qualquer sujidade existente na parte de sucção de ar, uma vez que a restrição do fluxo de ar afeta a névoa.

Problema	Causa possível	Solução
O aparelho está a perder água.	A cobertura não está posicionada corretamente na base.	Retire a cobertura e volte a colocá-la corretamente para uma difusão adequada da névoa.
	O aparelho sofreu um impacto ou foi derrubado.	Siga as instruções em caso de fuga acidental.
	A temperatura é baixa ou a quantidade de humidade é elevada.	Nestas condições, pode ocorrer uma rápida condensação da névoa em gotas de água.

COMO REPARAR O SEU DIFUSOR

Em caso de avaria ou quebra, estão disponíveis peças de reposição. Fale com o seu fornecedor ou visite a página da internet Nature & Découvertes para consultar a lista.

Nature & Découvertes
11 rue des Etangs Gobert
78000 Versailles (France)
www.natureetdecouvertes.com
N°service client : +33(0)1 8377 0000



Conforme aux normes européennes.
Compliant with European standards.
Entspricht europäischen Normen.
Conforme con las normas europeas.
Em conformidade com as normas europeias.



Ce produit est destiné pour un usage en intérieur uniquement.
This product is intended for indoor use only.
Dieses Produkt ist ausschließlich für den Gebrauch in Innenräumen bestimmt.
Este producto está previsto para un uso exclusivo en interiores.
Este produto destina-se apenas a ser utilizado no interior.



Ce produit doit être collecté par une filière spécifique et ne doit pas être jeté dans une poubelle classique.
This product must be collected by a specialist service and must not be disposed of with household waste.
Dieses Produkt ist als Abfall einer gesonderten Verwertung zuzuführen und darf nicht über den regulären Hausmüll entsorgt werden.
Este producto debe ser recolectado por un sector específico y no debe ser lanzado en un contenedor convencional.
Este produto deve ser coletado por um setor específico e não deve ser jogado em um recipiente convencional.