



**NATURE &
DECOUVERTES**

HYSOPE LUMINAIRE EN CÉRAMIQUE

HYSSOP CERAMIC LAMP

LÁMPARA DE CERÁMICA HYSOPO

HYSOPE KERAMISCHE LAMP

LUMINÁRIA EM CERÂMICA HISSOPO

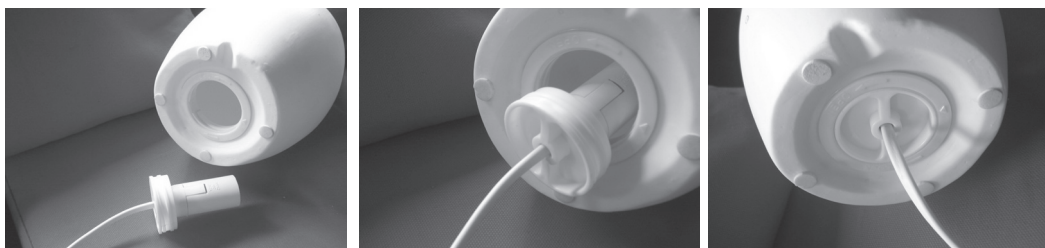
Réf. 50168120



Lire attentivement et conserver soigneusement ce mode d'emploi.
Please carefully read this manual and keep it in a safe place.
Lea detenidamente este manual y consévelo en un lugar seguro.
Lees deze instructies zorgvuldig en bewaar ze op een veilige plaats.
Leia cuidadosamente este manual e guarde-o em local seguro.

INSTRUCTIONS IMPORTANTES. À CONSERVER POUR USAGE ULTÉRIEUR : LIRE ATTENTIVEMENT

NOTICE



1. Desserrez la base dans le sens inverse des aiguilles d'une montre.
2. Vissez une ampoule Led.
3. Verrouillez la base comme indiqué dans le sens des aiguilles d'une montre.

ATTENTION

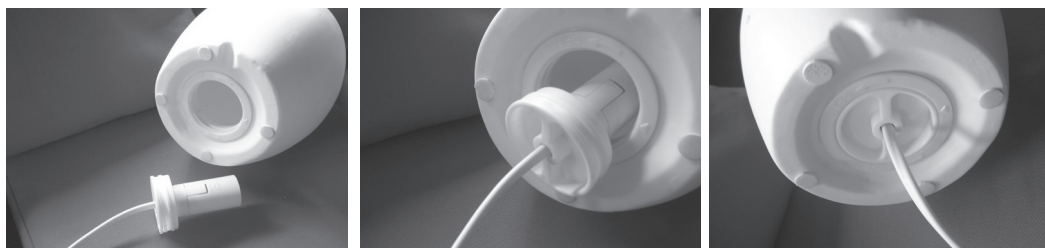
1. Seule une ampoule LED E14 de 220 V à 240 V, 50 Hz et max 15 W peut être utilisée sur ce produit.
2. Avant de brancher l'alimentation, s'assurer que la tension est comprise entre 220 V et 240 V, comme indiqué sur l'étiquette du produit.
3. Ne pas brancher la lampe pendant l'installation de l'ampoule.
4. Si le câble ou l'interrupteur de marche/arrêt est endommagé, faire réparer par un électricien qualifié pour éviter tout danger.
5. Ampoule comprise.


AVERTISSEMENT

- Ce produit est destiné à un usage en intérieur uniquement.
- Ce produit n'est pas un jouet.
- Ne convient pas aux enfants de moins de 6 ans.
- Toujours utiliser cette lampe sur une surface ferme et stable.
- Ce produit ne convient pas à l'utilisation d'ampoules standard, elles présentent un danger de surchauffe.
- Le câble ou cordon souple externe de ce luminaire ne peut pas être remplacé; si le cordon est endommagé, le luminaire doit être mis au rebut.


PLEASE CAREFULLY READ THIS MANUAL AND KEEP IT IN A SAFE PLACE

INSTRUCTIONS



1. Loosen the base in  direction

2. Screw in a LED bulb

3. Lock the base as shown by  direction

CAUTION

1. This product is only suitable for 220V to 240V, 50Hz ,E14, 1 x LED bulb , Max 15W ;
2. Before connecting power source, make sure the voltage is 220V to 240V as marked on the product label.
3. Do not connect to power source during the bulb installation.
4. If the cable or ON/OFF switch is damaged, please have it repaired by a qualified electrician to avoid any hazard.
5. Bulb included.

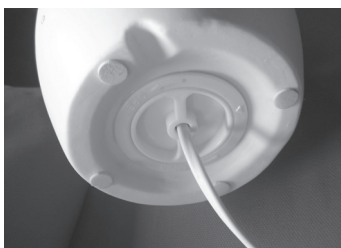
WARNING

- This product is for indoor use only.
- This product is not a toy.
- Not suitable for children under 6 years old.
- Always operate this lamp on a firm and stable surface.
- This product is not suitable for use of standard blubs to avoid any danger of over-heating.
- The external flexible cable or cord of this luminaire cannot be replaced; if the cord is damaged, the luminaire shall be destroyed.

ES

INSTRUCCIONES IMPORTANTES. MANTENGA PARA USO FUTURO: LEA CUIDADOSAMENTE

INSTRUCCIONES



1. Afloje la base en sentido contrario a las agujas del reloj.

2. Enrosque una bombilla Led.

3. Bloquee la base como se muestra en el sentido de las agujas del reloj.

ADVERTENCIA

1. Este producto solo es adecuado para 1 bombilla LED E14 de 50Hz de 220 V a 240 V, Máx 15 W.
2. Antes de conectar la fuente de alimentación, asegúrese de que el voltaje sea de 220 V a 240 V, tal como se indica en la etiqueta del producto.
3. Das Produkt nicht während des Einsetzens des Leuchtmittels an eine Stromquelle anschließen.
3. No lo conecte a la fuente de alimentación durante la instalación de la bombilla.
4. Si el cable o el interruptor ON/OFF están dañados, pídale a un electricista cualificado que los repare para evitar cualquier peligro.
5. Bombilla incluida.

ADVERTENCIA

- Este artículo está destinado solo para uso en interiores.
- Este producto no es un juguete.
- No apto para niños menores de 6 años.
- Utilice siempre esta lámpara sobre una superficie firme y estable.
- Este producto no es adecuado para el uso de bombillas estándar para evitar cualquier peligro de sobrecalentamiento.
- El cable flexible externo de esta luminaria no puede ser sustituido; si el cable está dañado, la luminaria deberá ser destruida.

BELANGRIJKE INSTRUCTIES. BEWAREN VOOR LATER GEBRUIK: AANDACHTIG LEZEN

INSTRUCTIES



1. Schroef de basis tegen de klok in eraf.
2. Schroef een ledlamp erin.
3. Vergrendel de basis zoals weergegeven met de klok mee.

VOORZICHTIG

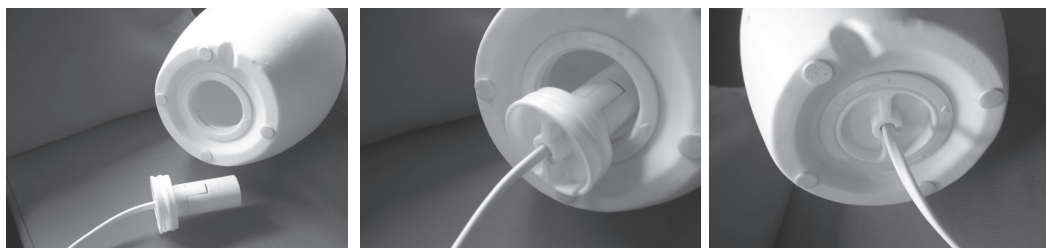
1. Voor dit product mag alleen een ledlamp E14 van 220 V tot 240 V, 50 Hz en max. 15 W worden gebruikt.
2. Voordat u de stekker in het stopcontact steekt, moet u nagaan of de spanning tussen 220 V en 240 V ligt, zoals vermeld op het etiket van het product.
3. Sluit de lamp niet aan wanneer u de ledlamp plaatst.
4. Als de kabel of de aan/uit-schakelaar beschadigd is, laat deze dan repareren door een gekwalificeerde elektricien om gevaar te voorkomen.
5. Inclusief ledlamp.

OPGELET

- Dit product is uitsluitend bedoeld voor gebruik binnenshuis.
- Dit product is geen speelgoed.
- Niet geschikt voor kinderen jonger dan 6 jaar.
- Gebruik deze lamp op ene stevige en stabiele ondergrond.
- Dit product mag niet met standaard lampen worden gebruikt door het risico op oververhitting.
- De externe kabel of het snoer van deze lamp kan niet worden vervangen; als het snoer beschadigd is, moet de lamp worden weggegooid.

INSTRUÇÕES IMPORTANTES. MANTENHA O USO FUTURO: LEIA CUIDADOSAMENTE

INSTRUÇÕES



1. Desapertar a base no sentido contrário ao dos ponteiros do relógio.
2. Aparafusar uma lâmpada Led.
3. Apertar a base como mostrado no sentido dos ponteiros do relógio

ADVERTÊNCIA

1. Este produto é adequado apenas para 220V a 240V, 50Hz, E14, 1 x lâmpada LED, máx 15W;
2. Antes de conectar a fonte de alimentação, verificar se a voltagem é de 220V a 240V, conforme marcado na etiqueta do produto
3. Não conectar à fonte de energia durante a instalação da lâmpada.
4. Se o cabo ou o interruptor ON/OFF estiver danificado, solicite a reparação por um electricista qualificado para evitar qualquer risco.
5. Lâmpada incluída.

ADVERTÊNCIA

- Este produto destina-se apenas a ser utilizado no interior.
- Este produto não é um brinquedo.
- Não é adequado para crianças menores de 6 anos de idade.
- Utilizar sempre este candeeiro numa superfície firme e estável.
- Este produto não é adequado para o uso de lâmpadas padrão para evitar qualquer risco de sobreaquecimento.
- O cabo ou cordão flexível externo desta luminária não pode ser substituído; se o cabo estiver danificado, a luminária deve ser destruída.



Nature & Découvertes
11 rue des Etangs Gobert
78000 Versailles (France)
www.natureetdecouvertes.com
N°service client : +33(0)1 8377 0000



Conforme aux normes européennes.
Compliant with European standards.
Conforme con las normas europeas.
Conform de geldende Europese normen.
Em conformidade com as normas europeias.



Ce produit est destiné pour un usage en intérieur uniquement.
This product is intended for indoor use only.
Este producto está previsto para un uso exclusivo en interiores.
Dit product is uitsluitend bedoeld voor gebruik binnenshuis.
Este produto destina-se apenas a ser utilizado no interior.



Ce produit doit être collecté par une filière spécifique et ne doit pas être jeté dans une poubelle classique.
This product must be collected by a specialist service and must not be disposed of with household waste.
Este producto debe ser recolectado por un sector específico y no debe ser lanzado en un contenedor convencional.
Dit product moet op een specifieke manier worden opgehaald en mag niet in een traditionele vuilnisbak worden gegooid.
Este produto deve ser coletado por um setor específico e não deve ser jogado em um recipiente convencional.